

Schriftlicher Teil des Ersten Abschnitts der Ärztlichen Prüfung

Herbst 2020

Ergebnisinformation

gewertete Aufgaben: 310
Bestehensgrenze: 183

Stand: 11.09.2020

Hochschule	Gesamtteilnehmer					Referenzteilnehmer						
	Teilnehmer	Misserfolge abs.	Misserfolge in %	Mittelwert abs.	Mittelwert in %	Std. abw.	Teilnehmer	Misserfolge abs.	Misserfolge in %	Mittelwert abs.	Mittelwert in %	Std. abw.
Berlin ¹	1						0					
Bochum	267	40	15,0	215,9	69,7	33,9	220	22	10,0	221,3	71,4	33,1
Bonn	202	18	8,9	229,1	73,9	36,1	159	2	1,3	240,1	77,4	26,6
Dresden	193	18	9,3	223,2	72,0	31,8	165	7	4,2	230,0	74,2	28,2
Erlangen	187	21	11,2	223,7	72,2	33,1	112	3	2,7	238,2	76,8	27,4
Essen	146	24	16,4	216,8	69,9	33,2	104	4	3,8	227,1	73,3	27,5
Frankfurt	340	29	8,5	223,7	72,2	30,6	281	15	5,3	228,9	73,9	28,3
Freiburg	270	17	6,3	235,7	76,0	34,5	215	2	0,9	245,4	79,2	26,8
Gießen	205	24	11,7	216,9	70,0	37,9	144	5	3,5	228,2	73,6	30,5
Göttingen	182	27	14,8	218,0	70,3	35,3	127	8	6,3	229,1	73,9	31,2
Greifswald	150	18	12,0	219,9	70,9	33,4	118	8	6,8	227,7	73,4	30,8
Halle	192	41	21,4	214,2	69,1	36,8	149	20	13,4	223,5	72,1	32,1
Heidelberg	282	14	5,0	243,5	78,5	34,2	261	9	3,4	246,0	79,4	31,5
Homburg	230	53	23,0	210,5	67,9	37,9	181	29	16,0	218,4	70,4	35,4
Jena	221	25	11,3	228,7	73,8	35,0	185	8	4,3	237,0	76,5	29,2
Kiel	170	22	12,9	218,3	70,4	32,5	149	12	8,1	223,7	72,2	29,0
Leipzig	294	27	9,2	229,9	74,2	34,9	266	18	6,8	233,8	75,4	33,0
Lübeck	176	20	11,4	222,0	71,6	33,0	144	7	4,9	230,2	74,3	26,6
Magdeburg	188	15	8,0	226,3	73,0	31,6	147	5	3,4	234,3	75,6	28,1
Mainz	220	42	19,1	214,0	69,0	38,0	124	4	3,2	234,7	75,7	28,3
Mannheim	218	16	7,3	239,9	77,4	34,3	203	11	5,4	242,2	78,1	32,1
Marburg	320	52	16,2	216,5	69,8	37,0	241	16	6,6	227,0	73,2	30,7
München LMU	684	52	7,6	231,3	74,6	33,0	584	17	2,9	237,4	76,6	28,7
Münster	142	21	14,8	228,0	73,5	39,1	111	8	7,2	240,0	77,4	32,1
Regensburg	192	18	9,4	233,9	75,5	36,0	165	4	2,4	242,0	78,1	29,4
Rostock	194	23	11,9	221,9	71,6	35,4	160	8	5,0	230,8	74,4	30,0
Tübingen	179	18	10,1	230,5	74,4	36,3	125	1	0,8	246,3	79,5	26,4
Ulm	267	29	10,9	223,5	72,1	34,9	228	11	4,8	231,1	74,5	29,4
Würzburg	194	26	13,4	222,4	71,7	38,1	136	3	2,2	235,6	76,0	27,2
Gesamt	6506	751	11,5	225,0	72,6	35,7	5204	267	5,1	233,6	75,4	30,7

¹ Aus Datenschutzgründen werden Ergebnisse einzelner Teilnehmer nicht angegeben, bei den Berechnungen aber berücksichtigt.

Referenzgruppe = Erstteilnehmer mit Mindeststudienzeit

Die Misserfolge sind unter Berücksichtigung des Nachteilsverbots (§ 14 Abs. 4 Satz 5 ÄAppO) ermittelt.

Schriftlicher Teil des Ersten Abschnitts der Ärztlichen Prüfung

Herbst 2020

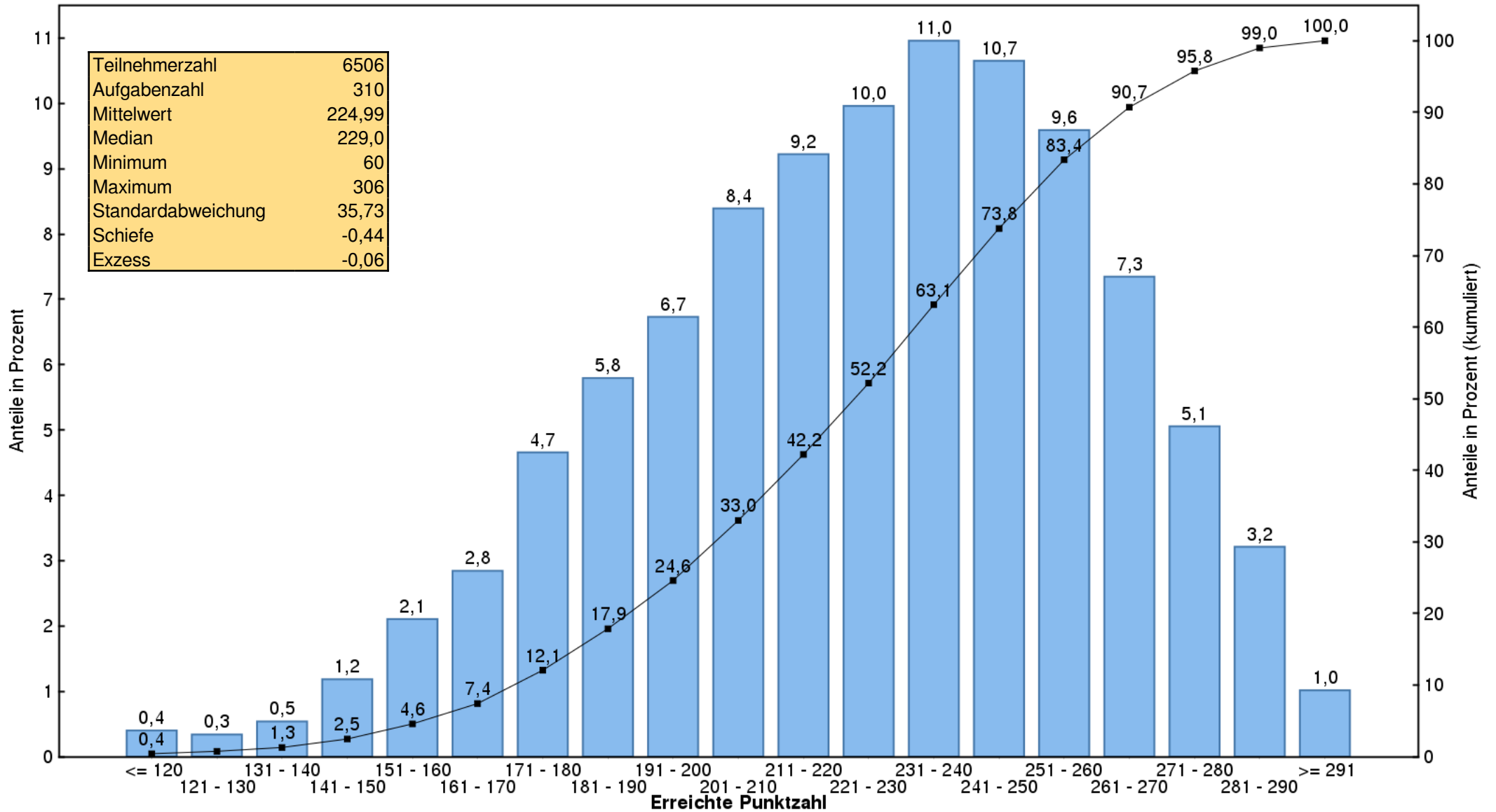
Fachergebnisse in Prozent

Hochschule	Anatomie	Biologie	Chemie u. Biochemie/ Molekularbiologie	Physik	Physiologie	Psychologie/ Soziologie
	Aufgabenanzahlen					
	78	20	80	16	61	55
Berlin ¹						
Bochum	69,5	67,8	69,7	56,2	66,7	77,8
Bonn	75,5	73,7	71,5	66,8	71,2	80,0
Dresden	71,8	71,3	72,6	65,4	69,0	77,0
Erlangen	71,2	69,8	68,9	66,5	70,7	82,5
Essen	75,3	65,9	66,0	54,3	67,7	76,5
Frankfurt	69,6	76,6	71,0	69,0	70,5	78,8
Freiburg	77,4	76,0	73,3	70,2	75,3	80,5
Gießen	69,5	70,4	68,3	62,0	67,5	78,0
Göttingen	69,1	69,9	69,7	60,1	67,8	78,8
Greifswald	71,1	70,5	70,0	59,3	71,1	75,4
Halle	67,4	68,1	65,0	64,4	69,4	78,9
Heidelberg	76,0	80,9	77,4	77,4	78,2	83,7
Homburg	69,6	64,3	64,6	63,7	65,9	75,0
Jena	75,2	73,6	72,4	60,5	73,3	78,1
Kiel	69,7	70,7	67,0	62,2	69,8	79,5
Leipzig	74,7	72,8	72,7	71,8	72,0	79,1
Lübeck	70,9	67,2	71,9	62,4	71,3	76,9
Magdeburg	70,5	71,9	75,1	70,6	71,2	76,6
Mainz	68,0	68,7	68,0	56,8	68,8	75,9
Mannheim	77,0	76,2	79,5	69,2	74,1	81,3
Marburg	71,1	69,1	69,8	56,8	66,1	76,2
München LMU	73,9	74,3	75,7	67,3	72,7	78,3
Münster	74,5	75,7	71,6	64,8	72,3	78,1
Regensburg	75,1	74,3	73,7	71,5	74,4	81,3
Rostock	70,1	70,2	70,8	61,7	70,4	79,3
Tübingen	76,7	73,2	72,5	63,3	74,5	77,3
Ulm	75,2	69,4	70,0	64,8	70,9	75,1
Würzburg	69,7	71,8	72,6	68,2	68,8	77,6
Gesamt	72,5	72,0	71,6	65,0	70,9	78,4

¹ Aus Datenschutzgründen werden Ergebnisse einzelner Teilnehmer nicht angegeben, bei den Berechnungen aber berücksichtigt.

Schriftlicher Teil des Ersten Abschnitts der Ärztlichen Prüfung Herbst 2020

Histogramm der Punktzahlen



Lesebeispiel: 8,4 % aller Prüfungsteilnehmer haben eine Punktzahl zwischen 201 und 210;
1,3 % haben eine Punktzahl, die kleiner ist als 141.