

Erster Abschnitt der Pharmazeutischen Prüfung

Herbst 2024

Ergebnisinformationen

Stand: 18.09.2024

Hochschule	Fächergruppe I					Fächergruppe II					Fächergruppe III				Fächergruppe IV					
	gewertete Aufgaben: 100				Std. abw.	gewertete Aufgaben: 100				Std. abw.	gewertete Aufgaben: 80			Std. abw.	gewertete Aufgaben: 80					
	Bestehensgrenze: 47					Bestehensgrenze: 49					Bestehensgrenze: 39				Bestehensgrenze: 38					
Teil- nehmer	Misserfolge abs.	Misserfolge in %	Mittelw. in %	Std. abw.	Teil- nehmer	Misserfolge abs.	Misserfolge in %	Mittelw. in %	Std. abw.	Teil- nehmer	Misserfolge abs.	Misserfolge in %	Mittelw. in %	Std. abw.	Teil- nehmer	Misserfolge abs.	Misserfolge in %	Mittelw. in %	Std. abw.	
Berlin	53	6	11,3	59,6	10,8	58	10	17,2	60,2	13,9	57	13	22,8	58,0	10,2	48	8	16,7	59,1	9,8
Bonn	47	7	14,9	60,1	13,5	46	10	21,7	60,7	13,9	43	5	11,6	63,5	10,7	43	4	9,3	62,2	11,1
Braunschweig	89	25	28,1	53,7	11,0	80	11	13,8	60,7	10,1	96	24	25,0	55,8	9,0	87	20	23,0	54,8	9,4
Düsseldorf	55	15	27,3	55,6	13,2	61	15	24,6	56,2	12,1	55	15	27,3	56,3	11,4	48	8	16,7	59,0	10,3
Erlangen	74	6	8,1	58,6	9,5	67	14	20,9	57,7	12,7	73	10	13,7	60,2	9,5	75	13	17,3	56,0	8,5
Frankfurt	66	12	18,2	58,0	11,6	71	19	26,8	56,9	11,9	73	19	26,0	57,4	10,0	65	11	16,9	57,4	9,3
Freiburg	27	2	7,4	61,6	10,4	32	6	18,8	58,2	12,5	29	3	10,3	62,7	8,8	28	3	10,7	61,1	8,2
Greifswald	47	12	25,5	54,1	12,6	44	7	15,9	58,9	12,1	42	8	19,0	59,5	10,9	44	7	15,9	57,0	9,6
Halle	67	8	11,9	58,1	9,4	62	8	12,9	60,5	11,5	64	7	10,9	62,3	8,8	64	7	10,9	55,9	7,3
Hamburg	18	2	11,1	55,9	10,1	18	5	27,8	56,2	10,6	21	3	14,3	58,3	6,8	21	1	4,8	59,8	7,7
Jena	56	11	19,6	55,6	12,5	56	12	21,4	59,2	13,0	55	11	20,0	59,3	9,9	55	16	29,1	52,5	9,7
Kiel	39	4	10,3	61,7	12,0	44	8	18,2	59,8	15,2	41	7	17,1	61,2	10,3	38	2	5,3	62,0	9,9
Leipzig	43	3	7,0	63,8	11,6	42	1	2,4	66,7	9,8	42	2	4,8	69,1	10,1	41	3	7,3	64,9	9,3
Mainz	24	5	20,8	56,7	8,4	31	14	45,2	49,5	15,6	28	8	28,6	55,7	10,2	22	5	22,7	53,8	9,2
Marburg	147	42	28,6	52,5	11,2	142	37	26,1	56,3	11,3	145	41	28,3	55,6	9,0	149	50	33,6	51,6	8,9
München LMU	64	10	15,6	60,0	14,2	64	16	25,0	59,0	14,3	61	9	14,8	62,7	11,3	60	7	11,7	62,6	10,9
Münster	74	14	18,9	55,9	11,4	77	13	16,9	58,4	11,6	68	16	23,5	59,3	10,2	68	4	5,9	58,8	8,8
Regensburg	52	17	32,7	51,2	13,3	50	8	16,0	58,4	12,1	50	16	32,0	57,9	11,4	50	15	30,0	53,3	10,5
Saarbrücken	31	1	3,2	64,3	10,0	31	0	0,0	65,5	8,2	31	1	3,2	64,7	8,5	31	0	0,0	66,1	7,4
Würzburg	48	1	2,1	65,1	10,4	52	8	15,4	61,9	13,4	52	9	17,3	60,3	9,7	45	5	11,1	60,9	9,8
Gesamt	1121	203	18,1	57,3	12,1	1128	222	19,7	58,9	12,7	1126	227	20,2	59,3	10,2	1082	189	17,5	57,4	9,9

Erster Abschnitt der Pharmazeutischen Prüfung

Herbst 2024

Fachergebnisse in Prozent

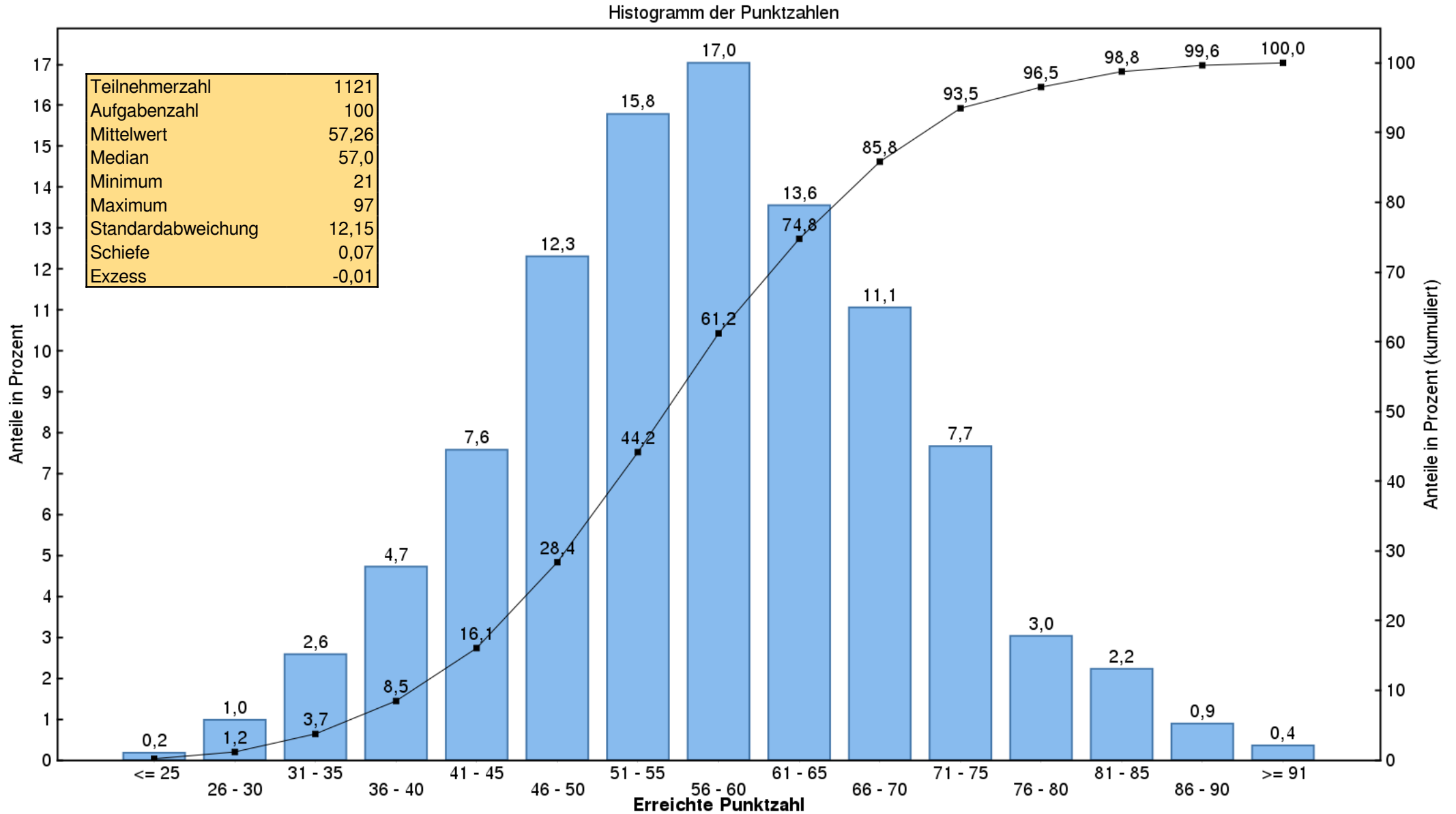
Hochschule	Fächergruppe I			Fächergruppe II					
	Allgemeine Chemie	Anorganische Chemie	Organische Chemie	Zellbiologie	Mikrobiologie	Genetik	Biochemie	Phytopharmazie	Humanbiologie
	Aufgabenzahl			Aufgabenzahl					
	26	24	50	10	10	10	20	25	25
Berlin	69,7	58,3	55,0	54,7	60,0	65,7	65,1	56,5	60,0
Bonn	70,9	60,6	54,3	56,7	61,3	70,7	68,9	56,3	56,1
Braunschweig	64,1	52,1	48,9	58,2	75,9	65,8	66,6	49,5	60,0
Düsseldorf	65,9	58,3	48,9	53,0	56,9	65,7	63,3	50,0	53,8
Erlangen	69,9	59,7	52,2	52,8	67,2	58,4	61,3	53,7	56,6
Frankfurt	70,2	53,7	53,8	55,9	64,8	64,2	61,2	52,1	52,6
Freiburg	71,2	53,9	60,2	56,9	57,8	65,3	63,6	57,1	52,8
Greifswald	68,7	53,9	46,7	57,5	59,3	65,2	62,6	57,0	55,6
Halle	67,9	54,7	54,6	60,6	66,0	64,8	64,5	61,4	52,5
Hamburg	66,9	57,6	49,4	58,9	61,7	67,8	64,2	40,7	57,3
Jena	68,8	58,0	47,6	60,2	59,1	68,0	67,7	55,4	52,2
Kiel	71,6	60,8	56,9	55,5	58,2	68,2	67,5	54,3	58,0
Leipzig	76,5	66,6	56,0	66,7	70,0	77,1	73,0	59,1	63,9
Mainz	65,2	49,5	55,8	43,2	55,2	62,9	54,0	43,4	47,0
Marburg	63,7	55,2	45,3	55,4	61,8	66,5	62,6	49,8	51,7
München LMU	70,3	56,5	56,4	56,4	61,2	65,3	65,9	52,9	57,1
Münster	67,0	59,6	48,3	54,5	55,7	67,1	64,4	58,8	52,4
Regensburg	68,3	50,2	42,8	57,4	58,2	62,4	56,8	62,2	54,6
Saarbrücken	74,7	62,8	59,7	64,5	63,9	78,4	75,6	55,7	63,1
Würzburg	71,9	62,2	63,0	59,2	68,5	67,7	68,6	60,4	54,4
Gesamt	68,4	56,9	51,6	56,7	62,6	66,4	64,6	54,4	55,2

Erster Abschnitt der Pharmazeutischen Prüfung

Herbst 2024

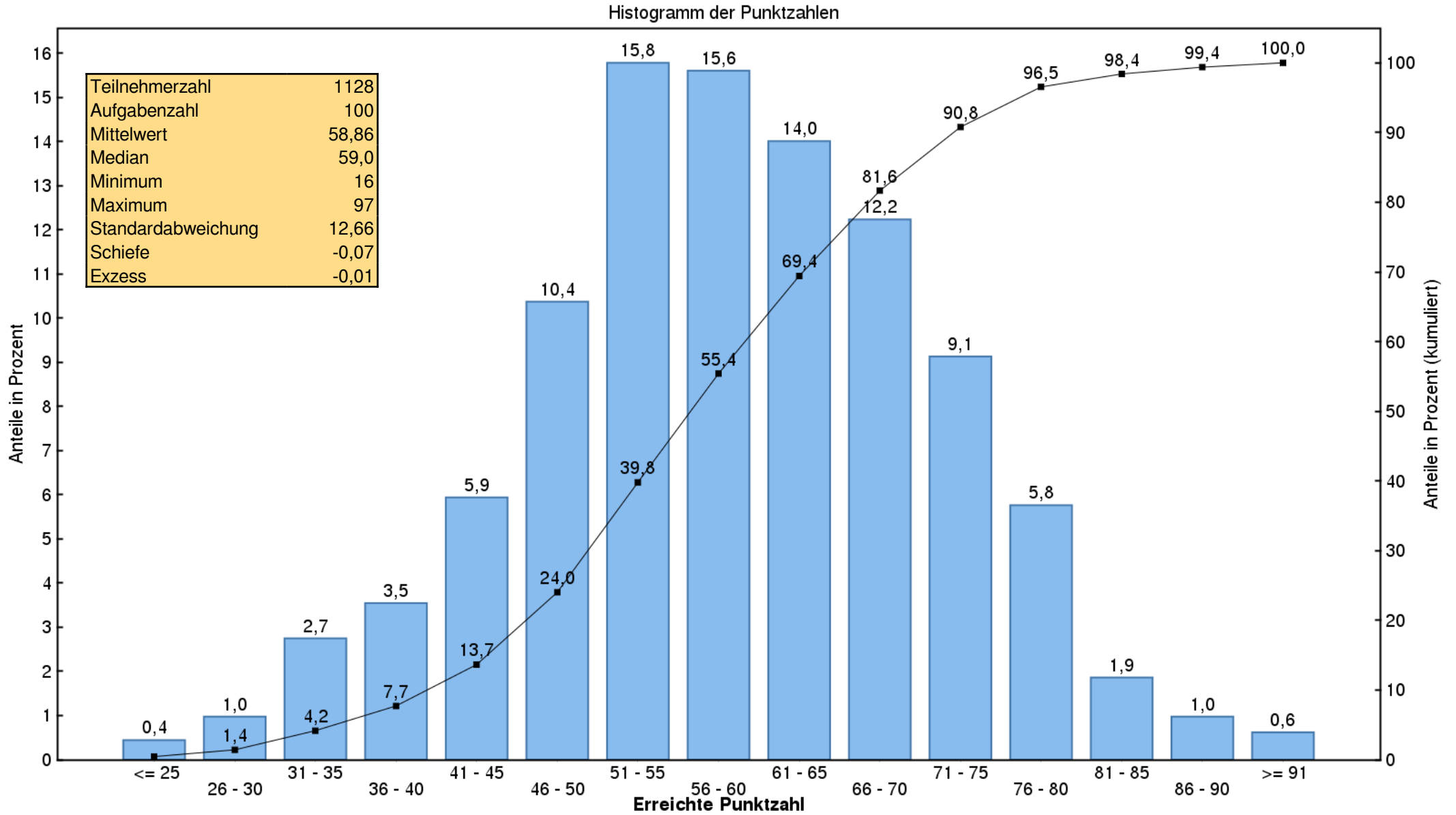
Hochschule	Fachergebnisse in Prozent									
	Fächergruppe III			Fächergruppe IV						
	Allgemeine Grundlagen	Grundlagen der Physik und der physikalischen Chemie	Grundlagen der Arzneiformenlehre	Grundlagen und allgemeine Arbeitsweisen der pharmazeutischen Analytik	Qualitative Analyse anorganischer und organischer Bestandteile	Maßanalyse	Elektroanalytische Verfahren	Optische, spektroskopische und spektrometrische Verfahren	Chromatographische Trenn- und Analyseverfahren	Thermische Analyseverfahren
	Aufgabenzahl			Aufgabenzahl						
	5	55	20	5	14	18	7	27	8	1
Berlin	54,7	54,7	67,8	65,4	65,3	68,2	54,8	51,9	54,4	41,7
Bonn	63,3	62,3	66,7	76,7	68,6	68,2	51,2	57,5	54,1	58,1
Braunschweig	50,0	53,1	64,7	61,4	59,9	59,4	42,5	55,5	42,0	34,5
Düsseldorf	53,1	52,6	67,5	59,2	60,0	69,3	47,6	56,9	53,4	41,7
Erlangen	60,3	57,1	68,8	61,9	64,0	63,3	46,9	52,9	42,2	41,3
Frankfurt	52,3	54,5	66,4	54,8	65,5	62,9	44,0	56,3	50,6	33,8
Freiburg	62,1	59,6	71,4	63,6	67,1	65,1	54,1	60,1	49,1	64,3
Greifswald	59,0	55,1	71,8	67,3	62,0	58,0	44,8	60,6	40,9	34,1
Halle	56,6	58,0	75,4	58,8	58,1	61,9	44,4	57,0	45,3	37,5
Hamburg	45,7	55,2	70,2	67,6	65,0	57,7	61,2	59,1	56,0	28,6
Jena	53,5	53,2	77,6	63,6	62,1	64,1	43,4	45,3	34,5	58,2
Kiel	55,6	58,7	69,4	60,0	66,9	65,5	54,9	61,7	57,6	31,6
Leipzig	67,6	66,5	76,7	65,9	68,8	69,4	62,7	62,6	57,6	58,5
Mainz	53,6	54,2	60,4	46,4	53,2	56,8	44,8	58,4	42,0	77,3
Marburg	48,0	52,8	65,2	59,1	55,2	54,8	45,3	51,2	42,4	38,9
München LMU	63,0	57,9	75,6	62,3	68,6	65,8	48,3	63,0	57,7	50,0
Münster	54,1	57,1	66,5	64,1	65,0	63,1	49,2	58,0	48,3	39,7
Regensburg	55,2	53,6	70,2	62,0	61,7	61,9	50,6	49,0	33,2	32,0
Saarbrücken	53,5	60,6	78,7	73,5	76,7	71,1	55,3	62,0	55,2	64,5
Würzburg	60,8	57,8	67,2	70,2	71,4	70,4	44,4	56,0	50,3	31,1
Gesamt	55,3	56,1	69,3	62,6	63,1	62,9	48,1	55,7	47,1	42,6

Allgemeine, anorganische und organische Chemie Herbst 2024



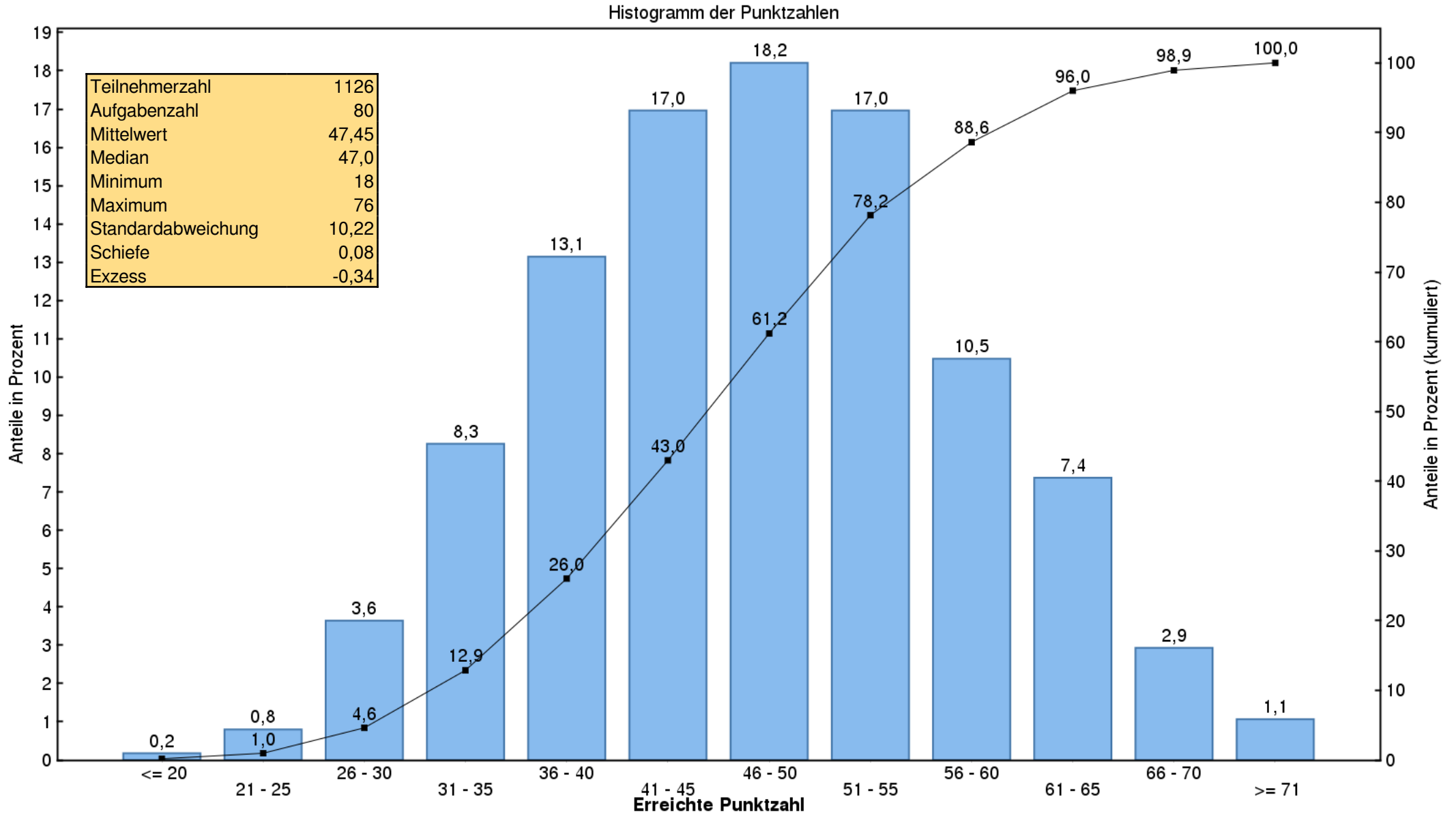
Lesebeispiel: 0,9 % aller Prüfungsteilnehmer haben eine Punktzahl zwischen 86 und 90;
98,8 % haben eine Punktzahl, die kleiner ist als 86.

Grundlagen der pharmazeutischen Biologie und der Humanbiologie Herbst 2024



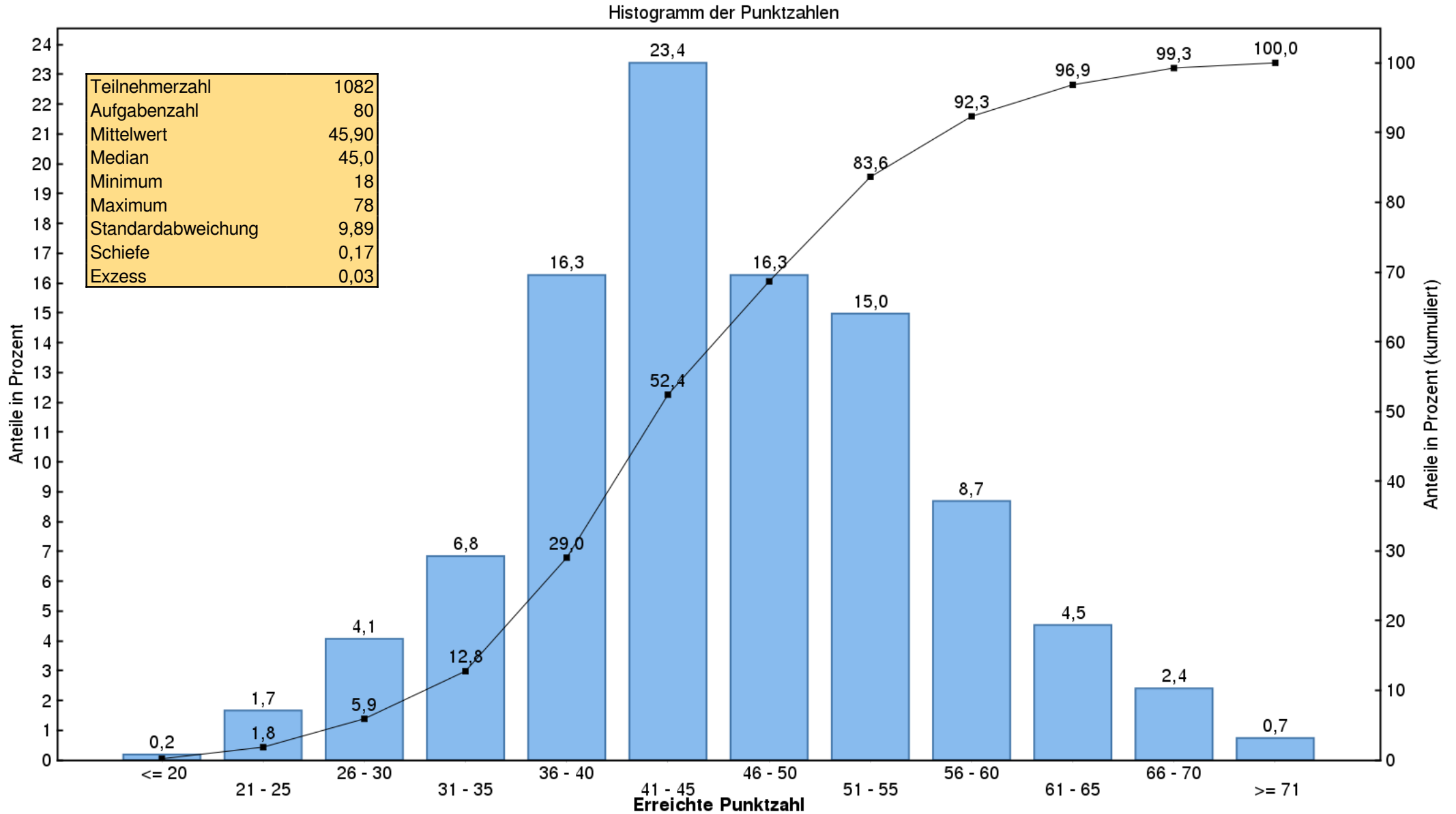
Lesebeispiel: 10,4 % aller Prüfungsteilnehmer haben eine Punktzahl zwischen 46 und 50;
4,2 % haben eine Punktzahl, die kleiner ist als 36.

Grundlagen der Physik, der physikalischen Chemie und der Arzneiformenlehre Herbst 2024



Lesebeispiel: 8,3 % aller Prüfungsteilnehmer haben eine Punktzahl zwischen 31 und 35;
88,6 % haben eine Punktzahl, die kleiner ist als 61.

Grundlagen der pharmazeutischen Analytik Herbst 2024



Lesebeispiel: 15,0 % aller Prüfungsteilnehmer haben eine Punktzahl zwischen 51 und 55;
83,6 % haben eine Punktzahl, die kleiner ist als 56.