

Erster Abschnitt der Pharmazeutischen Prüfung

Frühjahr 2020

Ergebnisinformationen

Stand: 17.04.2020

Hochschule	Fach I					Fach II					Fach III				Fach IV					
	gewertete Aufgaben: 100				Std. abw.	gewertete Aufgaben: 100				Std. abw.	gewertete Aufgaben: 80			Std. abw.	gewertete Aufgaben: 79				Std. abw.	
	Bestehensgrenze: 50					Bestehensgrenze: 48					Bestehensgrenze: 39				Bestehensgrenze: 40					
Teilnehmer	Misserfolge abs.	Misserfolge in %	Mittelw. in %	Std. abw.	Teilnehmer	Misserfolge abs.	Misserfolge in %	Mittelw. in %	Std. abw.	Teilnehmer	Misserfolge abs.	Misserfolge in %	Mittelw. in %	Std. abw.	Teilnehmer	Misserfolge abs.	Misserfolge in %	Mittelw. in %	Std. abw.	
Berlin	58	2	3,4	69,9	10,3	56	3	5,4	63,9	10,5	67	11	16,4	60,4	9,9	57	3	5,3	68,2	8,8
Bonn	79	3	3,8	63,5	8,8	79	21	26,6	53,9	14,0	79	15	19,0	57,4	8,9	78	14	17,9	60,9	9,3
Braunschweig	72	5	6,9	62,8	10,9	62	15	24,2	57,4	12,1	69	21	30,4	55,0	9,3	55	6	10,9	62,3	9,2
Düsseldorf	55	9	16,4	60,9	11,0	56	20	35,7	53,7	13,2	70	25	35,7	53,9	11,5	51	9	17,6	64,0	9,8
Erlangen	6	1	16,7	58,0	10,3	16	2	12,5	59,1	12,9	14	3	21,4	56,9	10,6	5	1	20,0	62,5	8,9
Frankfurt	61	1	1,6	68,8	8,4	61	8	13,1	61,0	12,0	64	9	14,1	60,1	8,8	57	6	10,5	66,8	9,0
Freiburg	24	0	0,0	70,3	9,3	34	8	23,5	58,7	14,7	29	2	6,9	62,1	11,1	22	2	9,1	68,8	10,1
Greifswald	46	8	17,4	63,3	13,7	42	8	19,0	60,8	13,2	42	6	14,3	63,3	11,4	44	4	9,1	64,3	9,6
Halle	15	2	13,3	59,5	9,8	19	3	15,8	58,3	10,6	19	3	15,8	56,7	8,3	0				
Hamburg	24	1	4,2	65,9	9,0	26	6	23,1	60,0	13,4	26	1	3,8	64,2	9,7	12	1	8,3	67,4	11,8
Jena	9	0	0,0	65,1	8,7	4	0	0,0	66,8	9,0	9	2	22,2	60,3	10,0	7	0	0,0	72,2	7,3
Kiel	32	3	9,4	65,3	10,4	36	14	38,9	54,4	12,9	36	8	22,2	57,8	10,9	30	1	3,3	68,5	9,3
Leipzig ¹	2	0	0,0	53,5	0,5	3	1	33,3	47,0	5,7	1				1					
Mainz	36	1	2,8	71,2	9,8	39	2	5,1	65,7	11,3	35	3	8,6	63,8	8,0	32	0	0,0	70,2	7,8
Marburg	104	6	5,8	64,0	10,2	109	24	22,0	55,1	10,4	116	34	29,3	56,9	9,4	108	22	20,4	62,3	9,8
München LMU	56	4	7,1	63,5	11,7	51	8	15,7	57,1	13,1	52	7	13,5	57,7	8,6	48	4	8,3	63,5	8,6
Münster	58	3	5,2	62,1	9,6	69	18	26,1	57,0	13,2	66	10	15,2	58,8	8,9	53	4	7,5	66,2	8,4
Regensburg	37	1	2,7	66,2	9,0	41	6	14,6	62,8	11,7	39	6	15,4	60,2	10,5	36	2	5,6	66,7	8,5
Saarbrücken	17	1	5,9	67,0	9,6	16	3	18,8	56,5	10,0	16	2	12,5	60,6	7,8	15	1	6,7	70,5	9,6
Würzburg	40	0	0,0	74,8	8,6	43	5	11,6	63,9	11,7	45	8	17,8	61,2	11,0	41	0	0,0	74,4	8,1
Gesamt	831	51	6,1	65,3	10,8	862	175	20,3	58,3	12,9	894	177	19,8	58,7	10,0	752	80	10,6	65,5	9,6

¹ Aus Datenschutzgründen werden Ergebnisse einzelner Teilnehmer nicht angegeben, bei den Berechnungen aber berücksichtigt.

Erster Abschnitt der Pharmazeutischen Prüfung

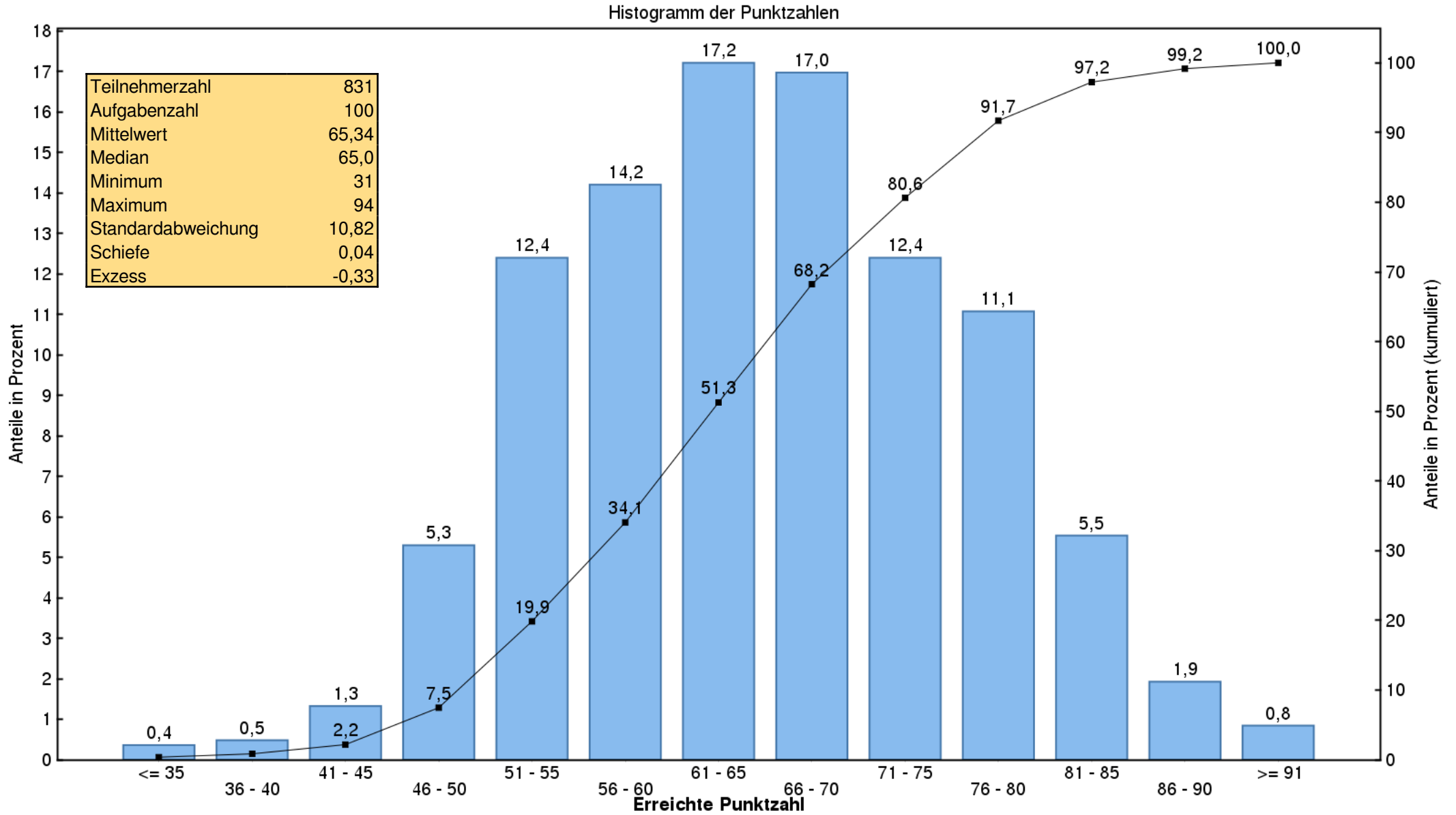
Frühjahr 2020

Fachergebnisse in Prozent

Hochschule	Fach I			Fach II					Fach III					Fach IV		
	allgemeine Chemie	anorganische Chemie	organische Chemie	Cytologie Genetik	Physiologie	Morphologie Histologie Anatomie	Arzneipflanzen-systematik	Human-biologie	Allgemeines Mechanik	Wärme-lehre	Elektrizität Magnetis-mus	Optik Strahlung Atomphysik	Arznei-formen-lehre	klassische qualitative Analyse	klassische quantitative Analyse	instru-mentelle Analyse
	Aufgaben-zahl			Aufgaben-zahl					Aufgaben-zahl					Aufgaben-zahl		
	28	22	50	27	19	10	17	27	11	20	16	13	20	19	18	42
Berlin	82,0	71,2	62,7	67,2	66,4	58,4	63,1	61,2	66,9	55,9	58,6	60,7	62,5	62,9	66,2	71,4
Bonn	76,7	63,7	56,0	60,8	57,9	45,2	45,5	52,6	63,3	55,3	55,5	54,1	59,9	58,4	51,6	66,1
Braunschweig	73,8	60,7	57,6	62,9	59,0	50,3	51,2	57,2	56,5	48,0	55,3	52,0	62,8	59,4	53,5	67,4
Düsseldorf	73,7	59,5	54,3	54,3	56,4	50,5	58,9	49,2	56,9	47,1	51,1	51,1	63,0	57,5	61,9	67,8
Erlangen	72,0	62,1	48,3	61,6	64,8	55,0	54,0	57,4	62,3	50,4	52,2	54,4	65,7	58,9	55,6	67,1
Frankfurt	80,0	66,0	63,7	67,5	66,4	52,6	53,6	58,4	70,7	56,6	51,3	54,9	68,0	63,8	60,9	70,6
Freiburg	78,9	66,3	67,2	66,1	62,7	55,0	50,0	55,2	75,2	59,5	54,7	59,9	64,8	68,2	65,2	70,7
Greifswald	0,0	0,0	0,0	0,0	0,0	0,0	0,0	0,0	0,0	0,0	0,0	0,0	0,0	62,3	53,8	69,8
Halle	70,5	60,6	52,9	63,5	60,7	55,8	52,6	55,9	63,6	53,2	54,3	50,6	62,4			
Hamburg	80,1	66,9	57,6	72,2	67,2	45,4	40,7	60,3	68,5	60,2	59,4	62,7	70,6	62,7	59,3	73,0
Jena	77,4	65,2	58,2	72,2	71,1	52,5	66,2	63,9	65,7	55,0	56,2	59,8	66,1	73,7	74,6	70,4
Kiel	81,2	67,3	55,4	59,8	55,4	46,7	55,2	50,6	63,1	53,3	56,2	54,1	62,9	65,4	62,6	72,4
Leipzig ¹	71,4	72,7	35,0	53,1	45,6	33,3	49,0	45,7								
Mainz	81,9	67,0	67,1	72,0	72,1	58,5	54,6	64,6	69,1	56,1	61,8	66,8	68,3	65,6	61,1	76,1
Marburg	75,4	64,4	57,3	62,8	59,0	46,3	49,5	51,3	61,3	50,6	57,1	52,7	63,6	58,8	54,6	67,1
München LMU	74,9	67,5	55,4	61,7	57,8	50,6	49,1	59,3	65,6	53,2	51,2	56,1	64,1	59,5	60,3	66,6
Münster	75,4	67,6	52,3	64,9	54,9	49,1	53,5	55,7	64,3	57,3	53,1	56,6	63,1	60,0	57,9	72,6
Regensburg	84,0	67,2	55,8	63,9	65,3	59,3	70,2	56,5	68,5	53,7	55,0	58,2	67,4	63,2	61,0	70,8
Saarbrücken	79,2	69,8	58,9	68,5	61,8	49,4	41,9	52,5	69,3	53,1	60,2	64,4	61,2	68,4	64,8	74,0
Würzburg	82,6	75,1	70,4	69,9	71,1	54,7	55,8	61,2	72,7	54,7	60,8	57,6	64,2	73,3	70,7	76,5
Gesamt	73,3	62,2	55,3	61,0	58,4	48,5	50,6	53,2	61,6	51,0	52,8	53,3	61,0	61,9	59,2	69,8

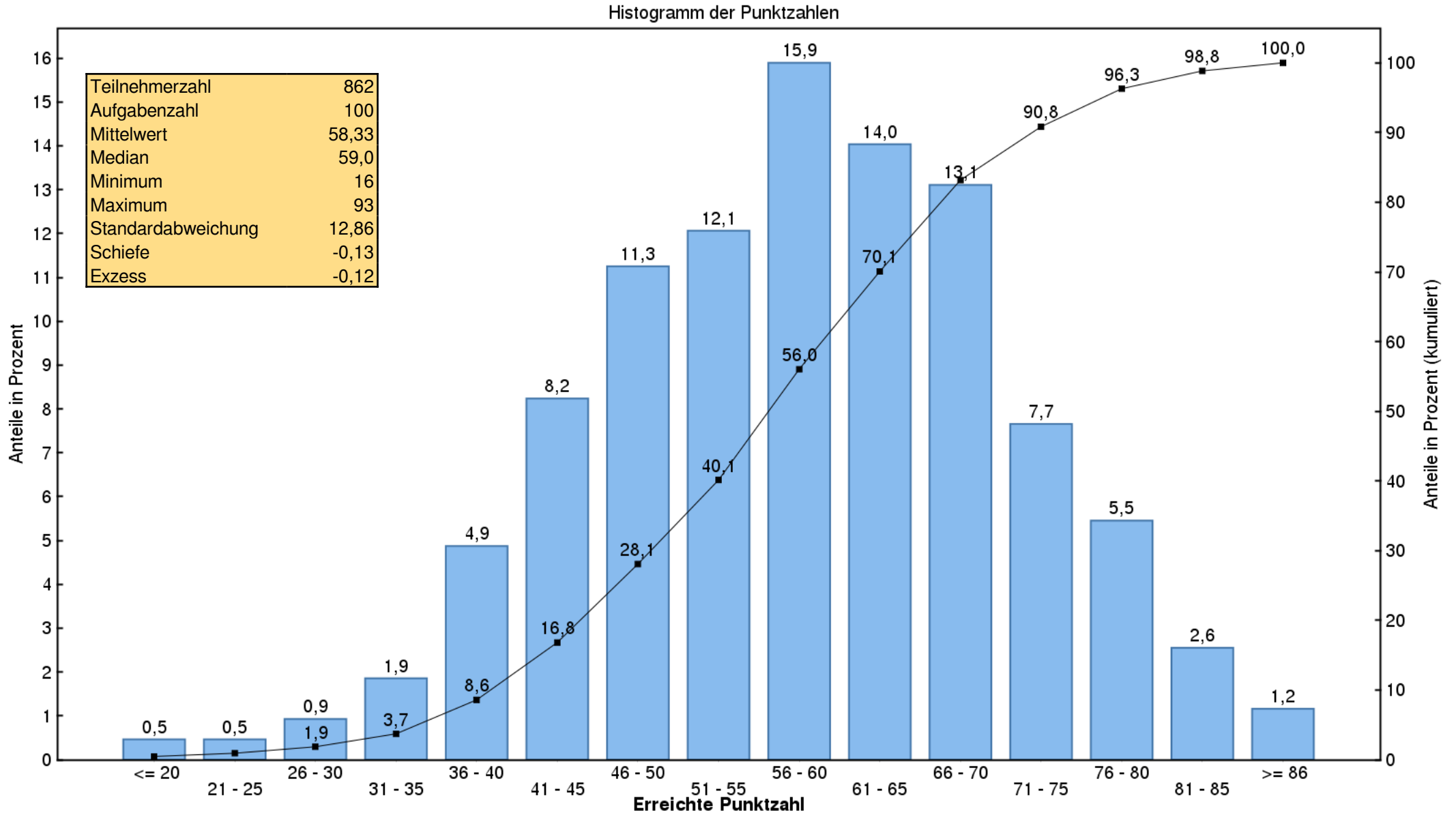
¹ Aus Datenschutzgründen werden Ergebnisse einzelner Teilnehmer nicht angegeben, bei den Berechnungen aber berücksichtigt.

Allgemeine, anorganische und organische Chemie Frühjahr 2020



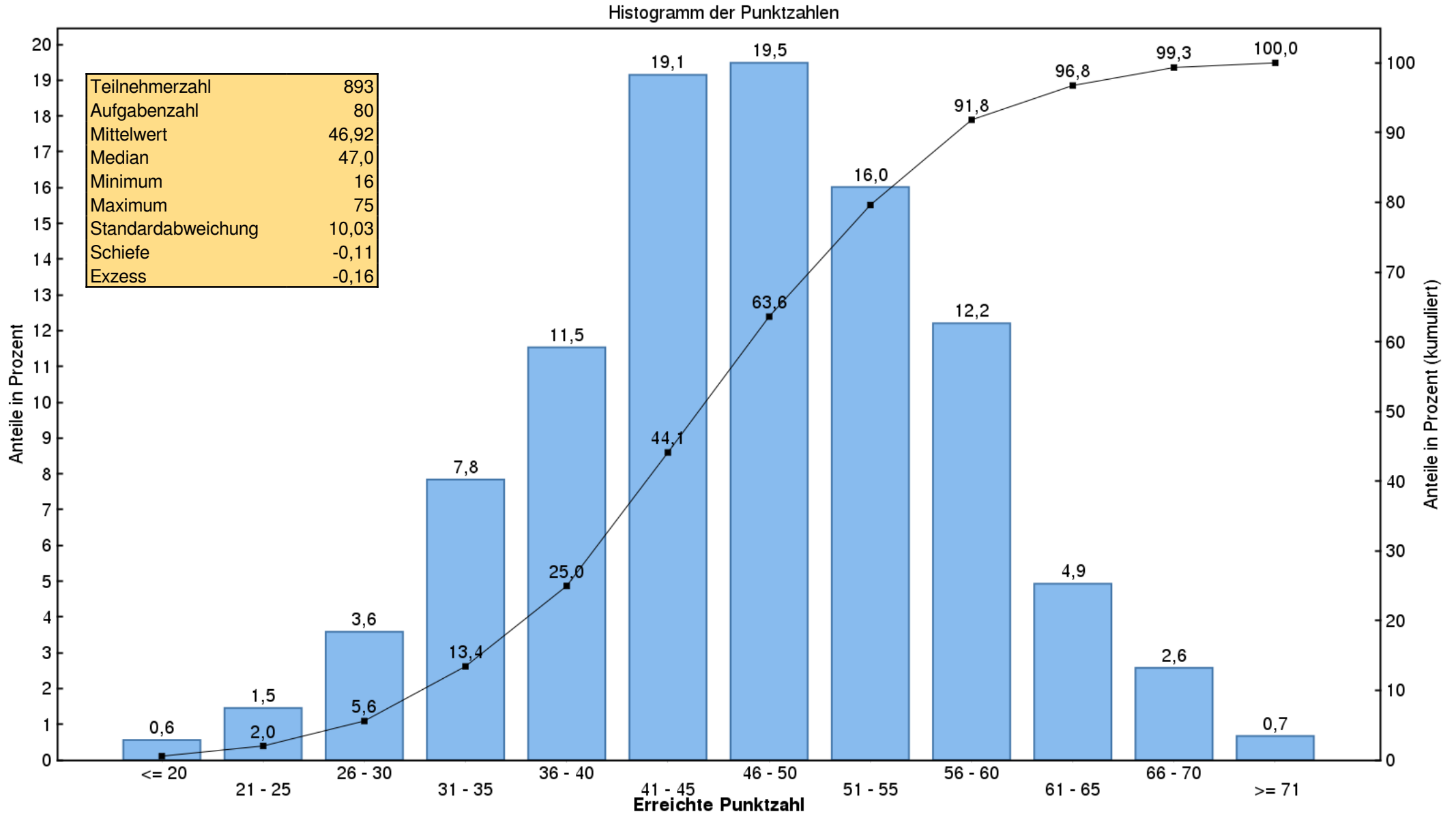
Lesebeispiel: 1,9 % aller Prüfungsteilnehmer haben eine Punktzahl zwischen 86 und 90;
80,6 % haben eine Punktzahl, die kleiner ist als 76.

Grundlagen der pharmazeutischen Biologie und der Humanbiologie Frühjahr 2020



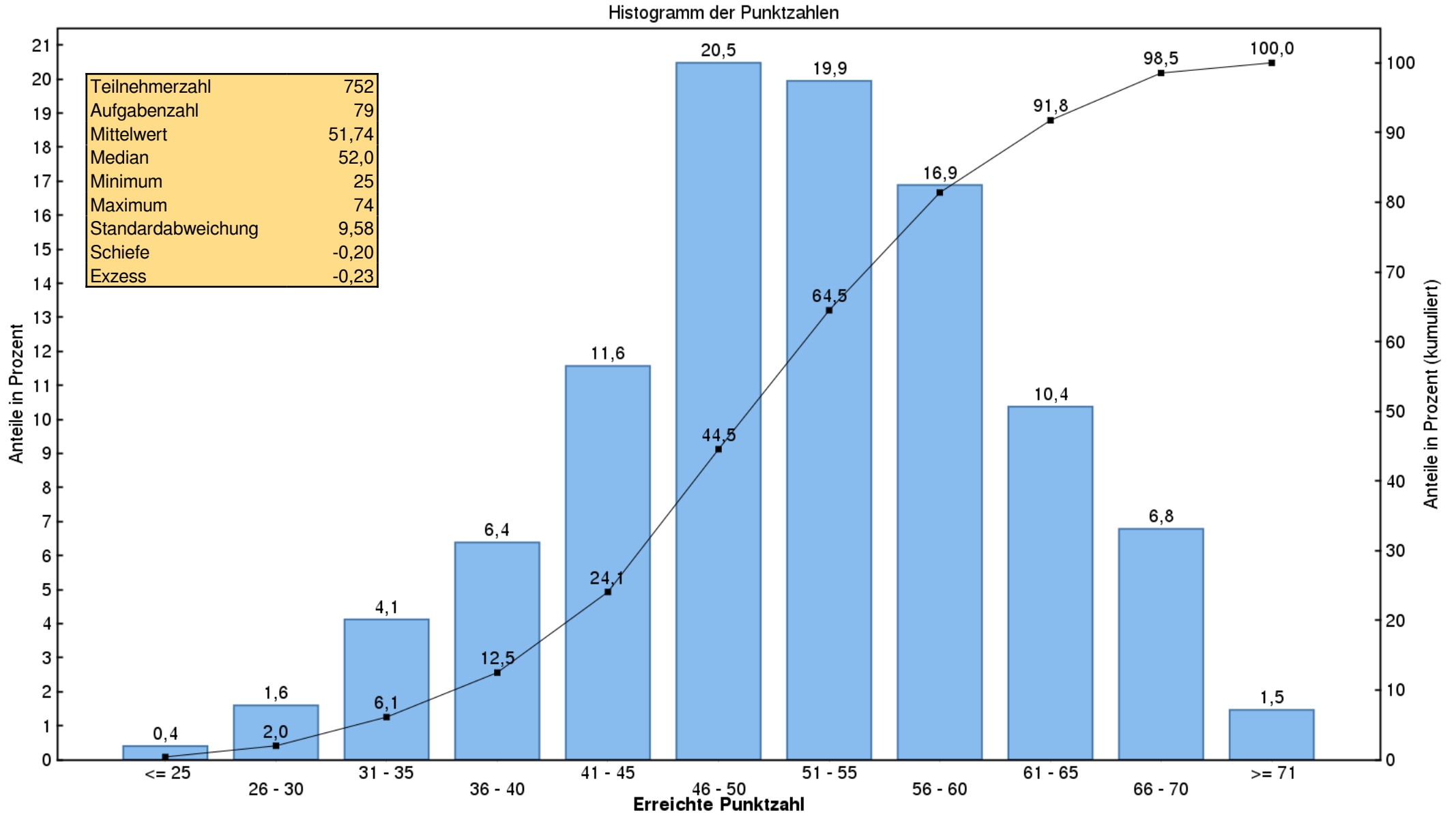
Lesebeispiel: 0,9 % aller Prüfungsteilnehmer haben eine Punktzahl zwischen 26 und 30;
28,1 % haben eine Punktzahl, die kleiner ist als 51.

Grundlagen der Physik, der physikalischen Chemie und der Arzneiformenlehre Frühjahr 2020



Lesebeispiel: 2,6 % aller Prüfungsteilnehmer haben eine Punktzahl zwischen 66 und 70;
13,4 % haben eine Punktzahl, die kleiner ist als 36.

Grundlagen der pharmazeutischen Analytik Frühjahr 2020



Lesebeispiel: 16,9 % aller Prüfungsteilnehmer haben eine Punktzahl zwischen 56 und 60;
44,5 % haben eine Punktzahl, die kleiner ist als 51.