

Erster Abschnitt der Pharmazeutischen Prüfung

Herbst 2019

Ergebnisinformationen

Stand: 16.09.2019

Hochschule	Fach I					Fach II					Fach III				Fach IV					
	gewertete Aufgaben:				96	gewertete Aufgaben:				100	gewertete Aufgaben:				80	gewertete Aufgaben:				80
	Bestehensgrenze:				48	Bestehensgrenze:				50	Bestehensgrenze:				40	Bestehensgrenze:				40
	Teil- nehmer	Misserfolge ² abs.	in %	Mittelw. in %	Std. abw.	Teil- nehmer	Misserfolge abs.	in %	Mittelw. in %	Std. abw.	Teil- nehmer	Misserfolge abs.	in %	Mittelw. in %	Std. abw.	Teil- nehmer	Misserfolge abs.	in %	Mittelw. in %	Std. abw.
Berlin	46	1	2,2	67,8	10,1	55	3	5,5	68,3	11,9	53	12	22,6	59,5	9,8	48	1	2,1	71,0	9,4
Bonn	72	7	9,7	63,7	11,9	85	15	17,6	63,4	13,5	67	9	13,4	63,6	9,8	69	7	10,1	66,9	11,2
Braunschweig	96	31	32,3	59,0	13,4	93	17	18,3	62,2	14,1	84	20	23,8	59,5	11,3	81	13	16,0	63,6	11,0
Düsseldorf	67	13	19,4	61,2	12,4	82	13	15,9	61,4	12,6	79	25	31,6	53,7	10,7	66	9	13,6	67,0	11,0
Erlangen	78	3	3,8	67,3	10,2	75	9	12,0	63,3	11,6	81	9	11,1	62,6	8,4	78	0	0,0	70,4	8,0
Frankfurt	54	2	3,7	69,4	10,5	60	2	3,3	69,0	10,5	59	6	10,2	63,9	10,1	55	0	0,0	72,9	8,8
Freiburg	55	1	1,8	68,8	10,7	52	7	13,5	67,3	14,1	53	7	13,2	65,6	11,8	54	0	0,0	73,5	8,3
Greifswald	53	7	13,2	64,4	16,4	56	3	5,4	69,0	13,8	54	4	7,4	67,8	10,3	52	5	9,6	67,7	12,1
Halle	92	11	12,0	62,2	11,8	94	12	12,8	63,2	11,2	91	11	12,1	62,2	9,3	93	10	10,8	63,1	9,3
Hamburg	30	1	3,3	69,8	12,6	31	3	9,7	66,3	12,5	36	11	30,6	61,4	12,1	37	0	0,0	72,0	9,6
Jena	45	5	11,1	65,8	11,6	45	0	0,0	73,5	10,9	45	5	11,1	65,4	9,1	45	3	6,7	72,3	8,8
Kiel	58	7	12,1	60,5	9,7	67	10	14,9	64,2	11,3	60	10	16,7	60,5	9,9	58	4	6,9	66,5	8,9
Leipzig	36	1	2,8	68,3	9,3	36	2	5,6	71,3	12,0	37	0	0,0	70,7	7,3	36	0	0,0	73,1	7,8
Mainz	35	3	8,6	69,2	12,1	40	9	22,5	62,3	16,1	39	5	12,8	62,2	9,4	31	0	0,0	72,8	8,3
Marburg	139	23	16,5	63,1	11,8	144	25	17,4	61,5	13,0	141	35	24,8	58,8	10,0	139	26	18,7	62,4	10,7
München LMU	63	8	12,7	64,2	11,8	66	6	9,1	64,9	11,6	68	9	13,2	63,4	10,4	71	6	8,5	67,4	10,7
Münster	81	7	8,6	65,2	12,8	84	14	16,7	64,5	14,6	77	13	16,9	65,2	11,4	78	1	1,3	68,6	10,7
Regensburg	47	4	8,5	66,1	10,9	50	7	14,0	66,1	12,5	50	6	12,0	61,3	8,4	46	1	2,2	69,8	8,7
Saarbrücken	17	1	5,9	69,1	8,9	18	1	5,6	68,1	9,0	17	1	5,9	63,7	6,5	17	0	0,0	75,1	6,9
Würzburg	30	0	0,0	72,3	11,1	34	3	8,8	69,1	15,4	32	3	9,4	67,8	11,7	31	1	3,2	73,2	13,2
Gesamt	1194	136	11,4	64,8	12,2	1267	161	12,7	65,0	13,2	1223	201	16,4	62,2	10,5	1185	87	7,3	68,1	10,4

¹ Die Misserfolge sind unter Berücksichtigung des Nachteilsverbots (§ 10 Abs. 4 Satz 6 AAppO) ermittelt.

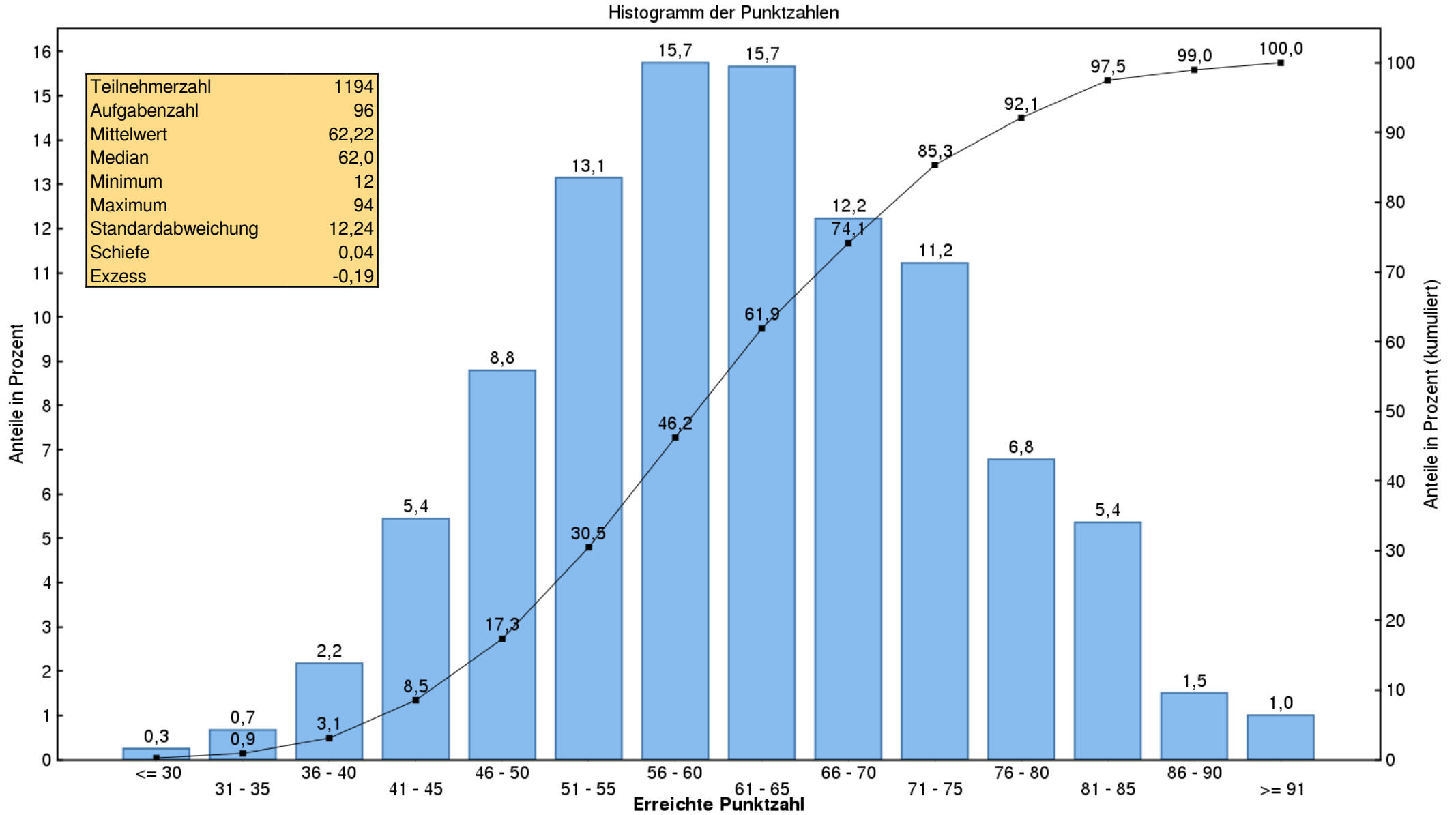
Erster Abschnitt der Pharmazeutischen Prüfung

Herbst 2019

Fachergebnisse in Prozent

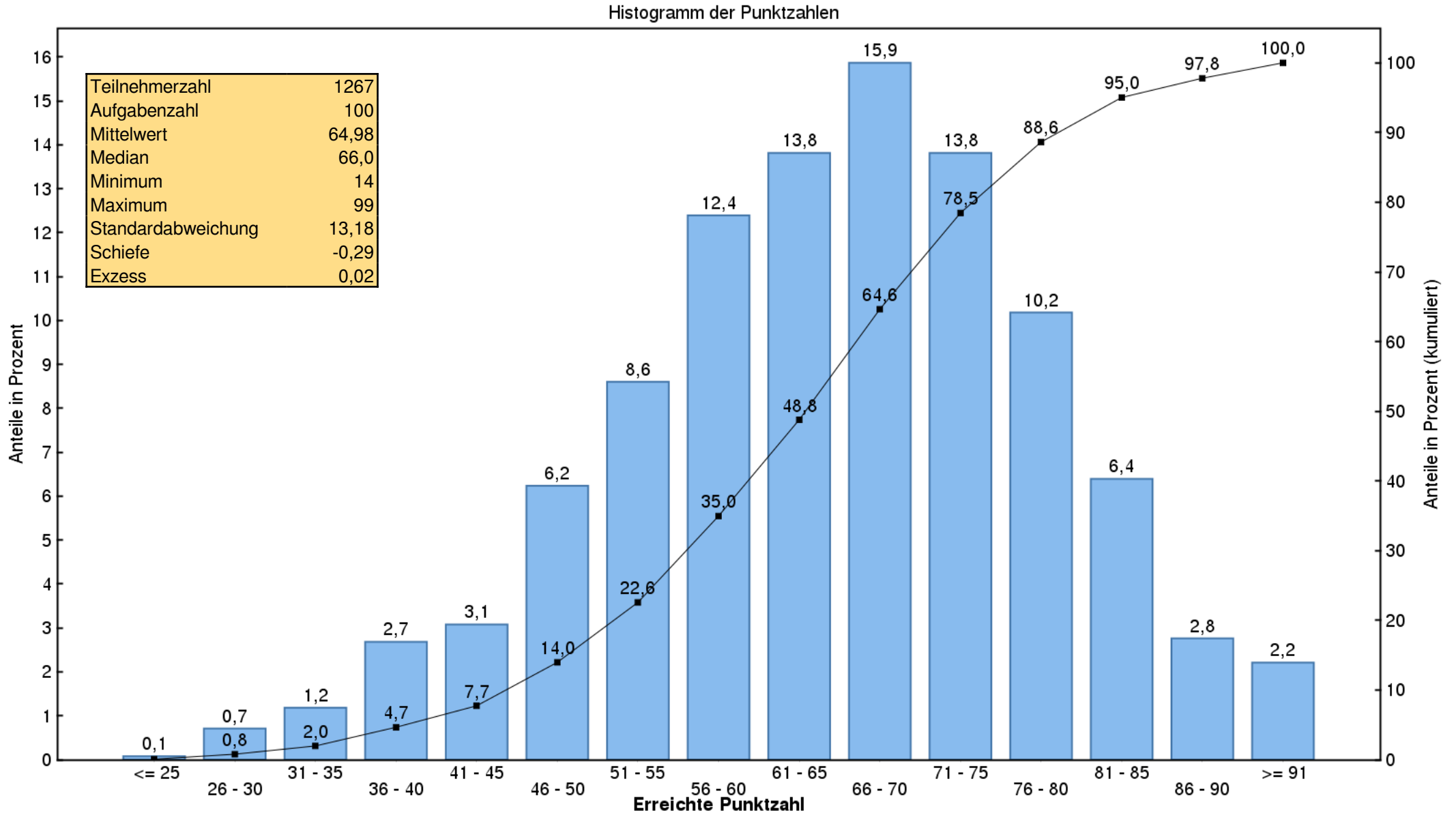
Hochschule	Fach I			Fach II					Fach III					Fach IV		
	allgemeine Chemie	anorganische Chemie	organische Chemie	Cytologie Genetik	Physiologie	Morphologie Histologie Anatomie	Arzneipflanzen-systematik	Human-biologie	Allgemeines Mechanik	Wärme-lehre	Elektrizität Magnetis-mus	Optik Strahlung Atomphysik	Arznei-formen-lehre	klassische qualitative Analyse	klassische quantitative Analyse	instru-mentelle Analyse
	Aufgaben-zahl			Aufgaben-zahl					Aufgaben-zahl					Aufgaben-zahl		
	24	22	50	27	19	10	17	27	11	23	12	14	20	20	17	43
Berlin	75,0	72,4	62,4	67,9	65,9	74,7	71,2	66,1	53,9	61,0	52,2	49,7	71,9	67,1	75,5	71,0
Bonn	69,4	72,3	57,1	69,5	61,7	69,4	58,5	59,1	63,4	69,6	53,5	49,1	72,8	63,6	66,2	68,8
Braunschweig	65,9	63,9	53,5	67,6	58,4	66,2	54,7	62,6	58,9	59,2	53,7	50,5	69,9	57,0	64,1	66,4
Düsseldorf	63,3	67,6	57,4	65,3	59,0	67,1	60,1	58,0	50,4	55,6	46,7	42,4	65,3	57,2	70,4	70,2
Erlangen	72,5	71,2	63,2	69,7	58,8	70,3	56,9	61,5	58,1	64,9	54,0	54,8	73,1	66,1	69,3	72,8
Frankfurt	73,5	74,2	65,3	72,7	69,9	74,2	68,2	63,5	61,9	69,8	54,2	52,1	72,2	69,5	72,8	74,4
Freiburg	72,6	70,7	66,2	74,3	61,3	76,2	62,4	64,5	64,7	70,5	57,2	53,4	74,2	69,4	72,9	75,7
Greifswald	72,6	72,9	56,8	74,6	62,5	78,9	68,2	64,7	64,3	72,9	60,3	55,3	76,9	63,1	68,6	69,5
Halle	68,7	70,8	55,4	63,9	57,7	77,3	61,8	62,2	59,7	65,6	53,0	51,3	72,7	60,6	62,0	64,8
Hamburg	77,4	77,1	63,0	74,8	64,9	67,1	60,5	62,1	56,6	64,0	51,6	53,4	72,5	67,4	71,1	74,5
Jena	73,3	75,2	58,1	77,8	69,6	83,1	74,4	67,8	64,8	69,1	50,7	52,9	79,1	70,1	71,6	73,6
Kiel	69,0	68,5	53,0	69,7	56,5	72,7	64,5	60,9	59,4	63,8	49,7	50,8	70,5	65,6	69,3	65,8
Leipzig	77,4	75,4	60,8	74,4	70,5	76,9	69,6	67,7	69,8	73,6	64,9	60,2	78,6	72,2	74,5	72,9
Mainz	73,8	74,3	64,8	66,6	63,9	63,2	55,4	60,9	59,9	65,4	53,0	50,4	73,6	70,6	70,4	74,8
Marburg	70,7	69,6	56,5	66,9	60,1	69,3	56,5	57,5	56,2	60,7	51,2	48,3	70,0	57,1	63,2	64,5
München LMU	71,4	72,9	56,9	69,9	61,1	67,3	62,8	63,2	61,5	66,8	54,7	52,7	73,3	65,1	65,6	69,2
Münster	71,7	72,8	58,8	67,8	62,1	72,3	63,7	60,6	63,0	71,0	55,7	56,1	71,9	62,8	68,7	71,3
Regensburg	75,9	75,3	57,3	68,1	59,3	83,0	69,3	60,6	60,9	63,6	53,2	49,4	72,2	66,8	71,0	70,7
Saarbrücken	75,0	74,6	63,8	77,0	66,7	74,4	61,8	61,7	61,5	71,9	52,0	53,8	69,4	75,6	75,4	74,8
Würzburg	75,6	76,2	69,1	73,9	72,3	80,9	61,6	62,4	70,7	70,2	63,0	54,5	75,6	71,5	72,9	74,2
Gesamt	71,2	71,4	58,8	69,4	61,9	72,4	62,1	61,7	60,1	65,4	53,7	51,4	72,3	64,1	68,4	69,8

Allgemeine, anorganische und organische Chemie Herbst 2019



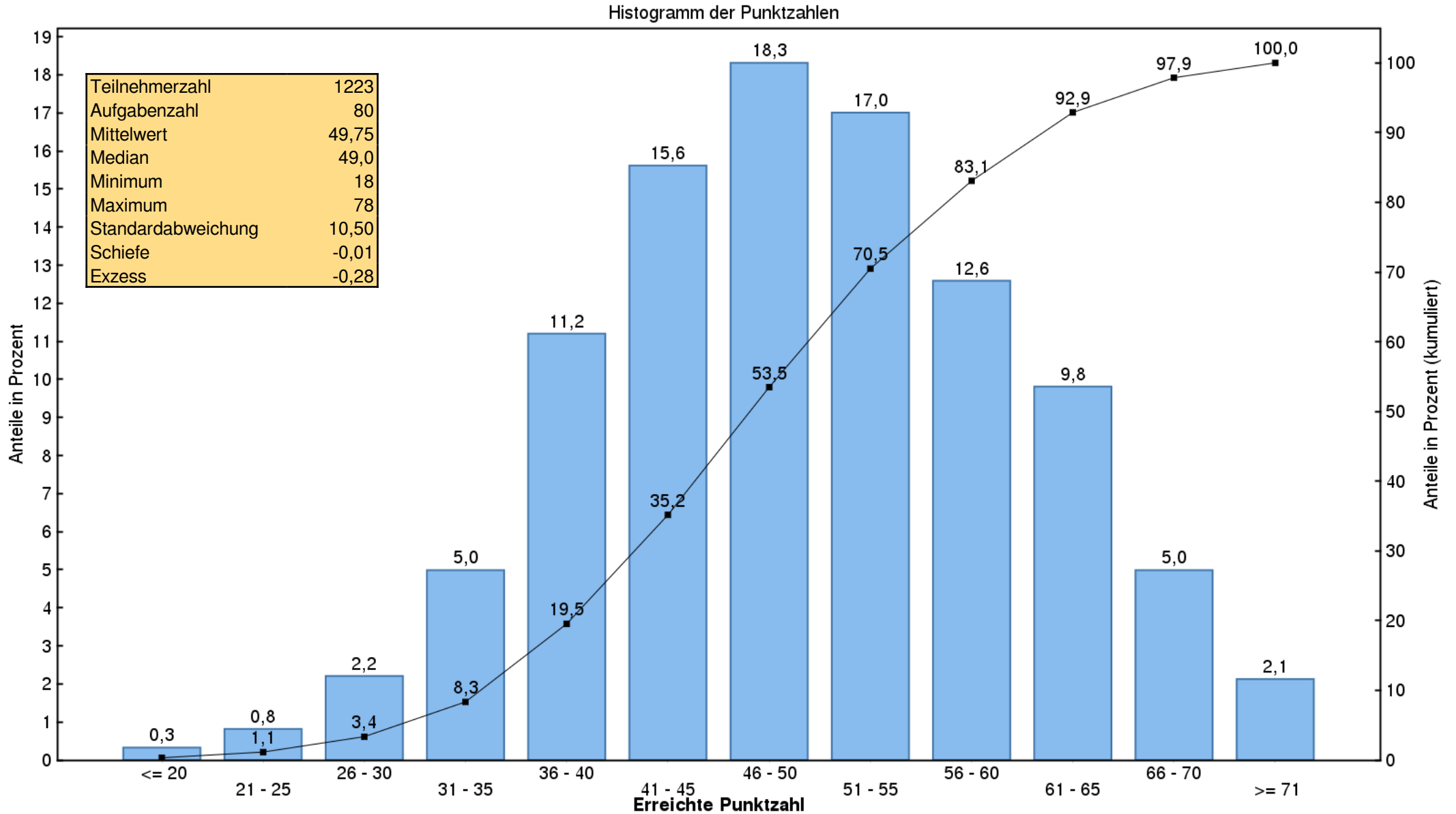
Lesebeispiel: 6,8 % aller Prüfungsteilnehmer haben eine Punktzahl zwischen 76 und 80;
46,2 % haben eine Punktzahl, die kleiner ist als 61.

Grundlagen der pharmazeutischen Biologie und der Humanbiologie Herbst 2019



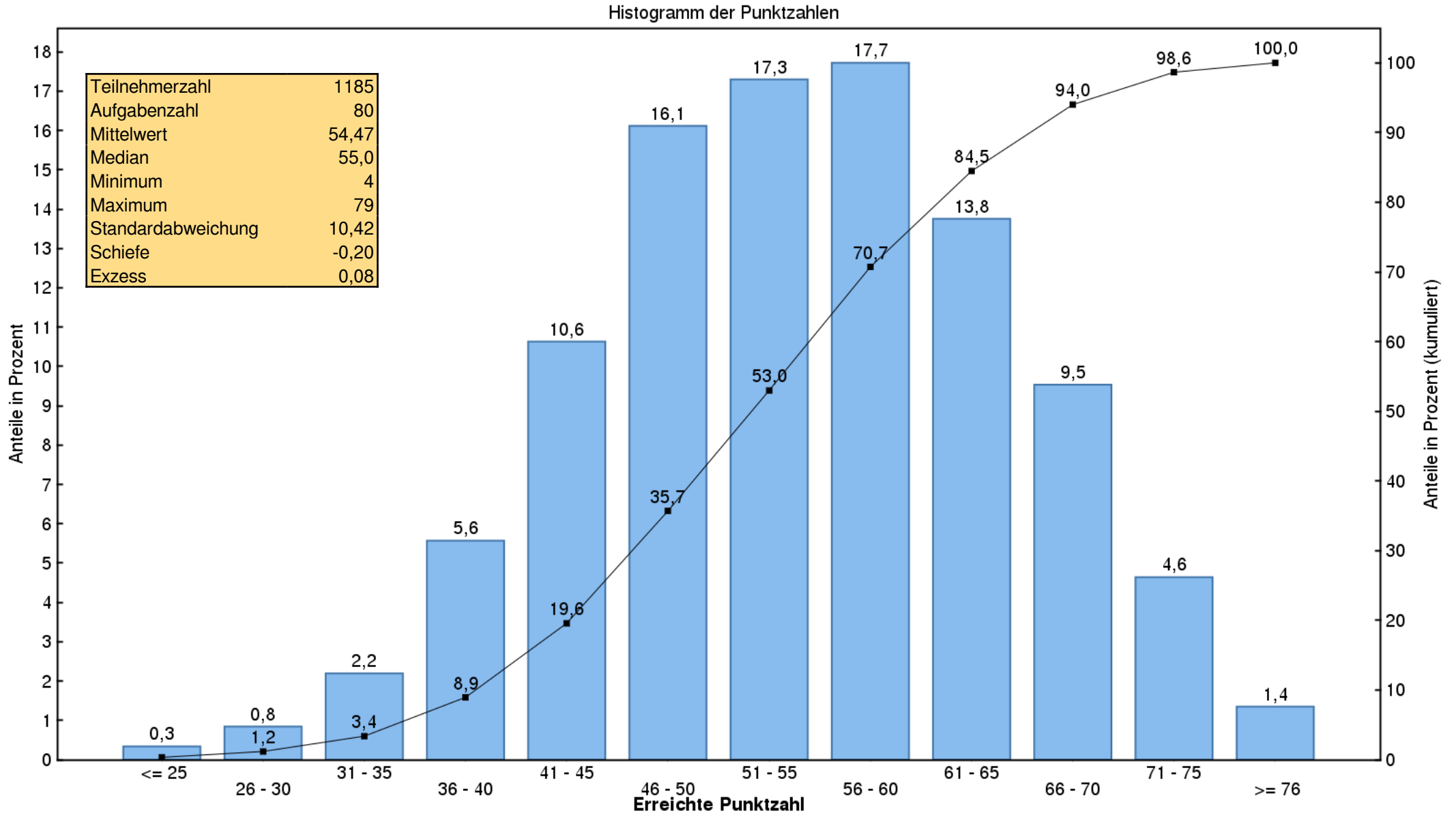
Lesebeispiel: 13,8 % aller Prüfungsteilnehmer haben eine Punktzahl zwischen 61 und 65;
2,0 % haben eine Punktzahl, die kleiner ist als 36.

Grundlagen der Physik, der physikalischen Chemie und der Arzneiformenlehre Herbst 2019



Lesebeispiel: 12,6 % aller Prüfungsteilnehmer haben eine Punktzahl zwischen 56 und 60;
1,1 % haben eine Punktzahl, die kleiner ist als 26.

Grundlagen der pharmazeutischen Analytik Herbst 2019



Lesebeispiel: 4,6 % aller Prüfungsteilnehmer haben eine Punktzahl zwischen 71 und 75;
1,2 % haben eine Punktzahl, die kleiner ist als 31.