

Institut für medizinische und pharmazeutische Prüfungsfragen

Schriftlicher Teil der Prüfung für Psychologische Psychotherapeuten

Frühjahr 2024

gewertete Aufgaben:	77	Misserfolge:	10 (0,64 %) ¹
Bestehensgrenze:	47	Stand:	24.04.2024

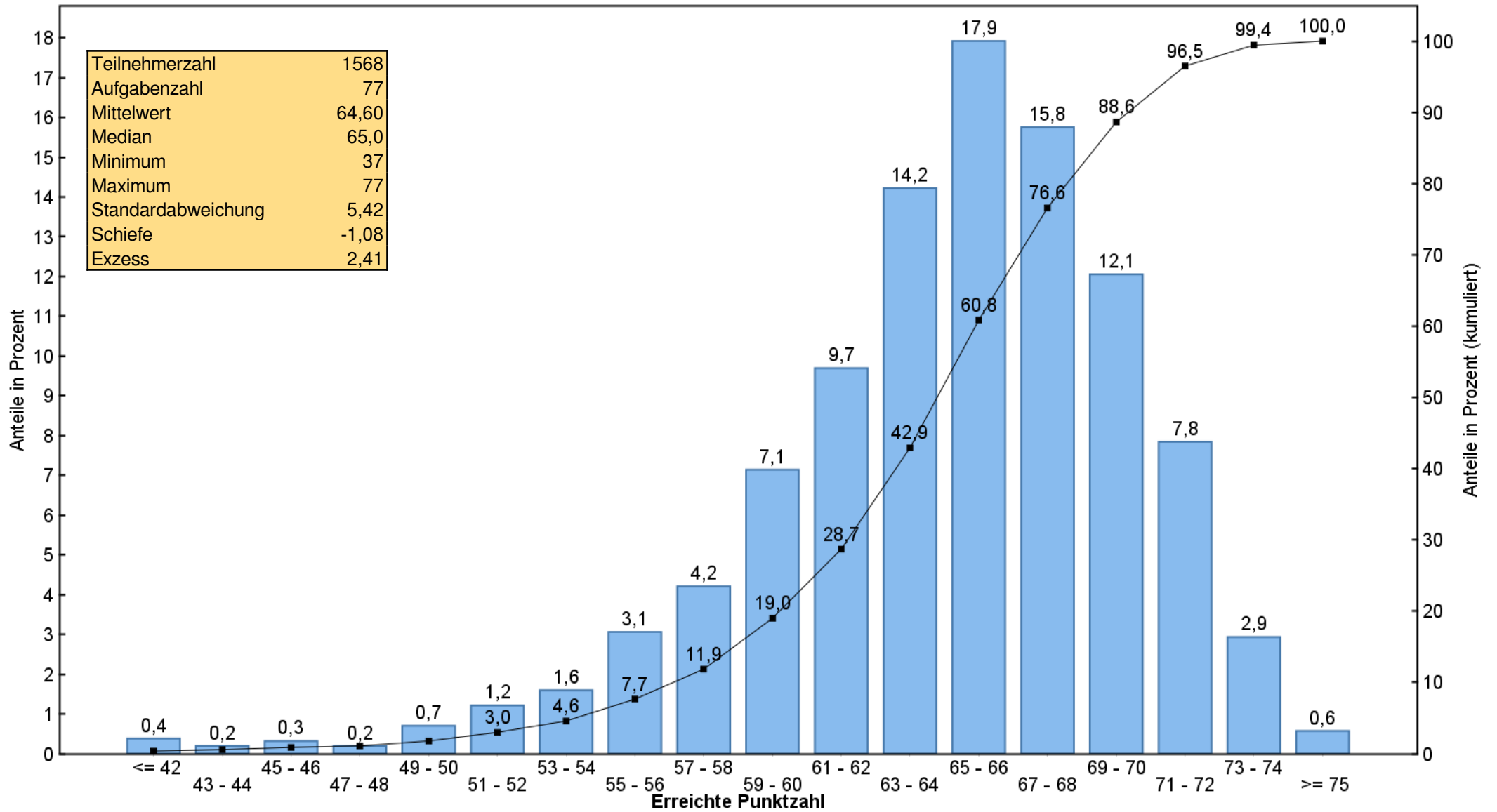
Ergebnisübersicht

Prüfungsamtsbereich	Teilnehmer	Mittelwert		Standard- abweichung
		abs.	in %	
Baden-Württemberg	150	64,67	83,99	5,02
Bayern	280	64,83	84,19	5,87
Berlin	177	64,06	83,19	5,18
Brandenburg	14	64,07	83,21	6,04
Bremen	29	63,38	82,31	3,13
Hamburg	90	64,21	83,39	5,65
Hessen	117	63,81	82,87	5,72
Mecklenburg-Vorpommern	11	64,09	83,23	6,44
Niedersachsen	83	63,51	82,48	7,26
Nordrhein-Westfalen	368	65,04	84,46	4,83
Rheinland-Pfalz	67	65,70	85,33	5,69
Saarland	12	64,42	83,66	4,92
Sachsen	78	65,04	84,47	4,65
Sachsen-Anhalt	30	63,23	82,12	5,12
Schleswig-Holstein	32	66,94	86,93	4,38
Thüringen	30	64,13	83,29	4,70
Gesamt	1568	64,60	83,89	5,42

¹ Die Misserfolgsquote ist unter Berücksichtigung des Nachteilsverbots gemäß § 16 der Ausbildungs- und Prüfungsverordnung ermittelt.

Schriftlicher Teil der Prüfung für Psychologische Psychotherapeuten Frühjahr 2024

Histogramm der Punktzahlen



Lesebeispiel: 3,1 % aller Prüfungsteilnehmer haben eine Punktzahl zwischen 55 und 56;
11,9 % haben eine Punktzahl, die kleiner ist als 59.