

Institut für medizinische und pharmazeutische Prüfungsfragen

Schriftlicher Teil der Prüfung für Psychologische Psychotherapeuten

Frühjahr 2019

gewertete Aufgaben:	78	Misserfolge:	9 (0,73 %) ¹
Bestehensgrenze:	47	Stand:	15.04.2019

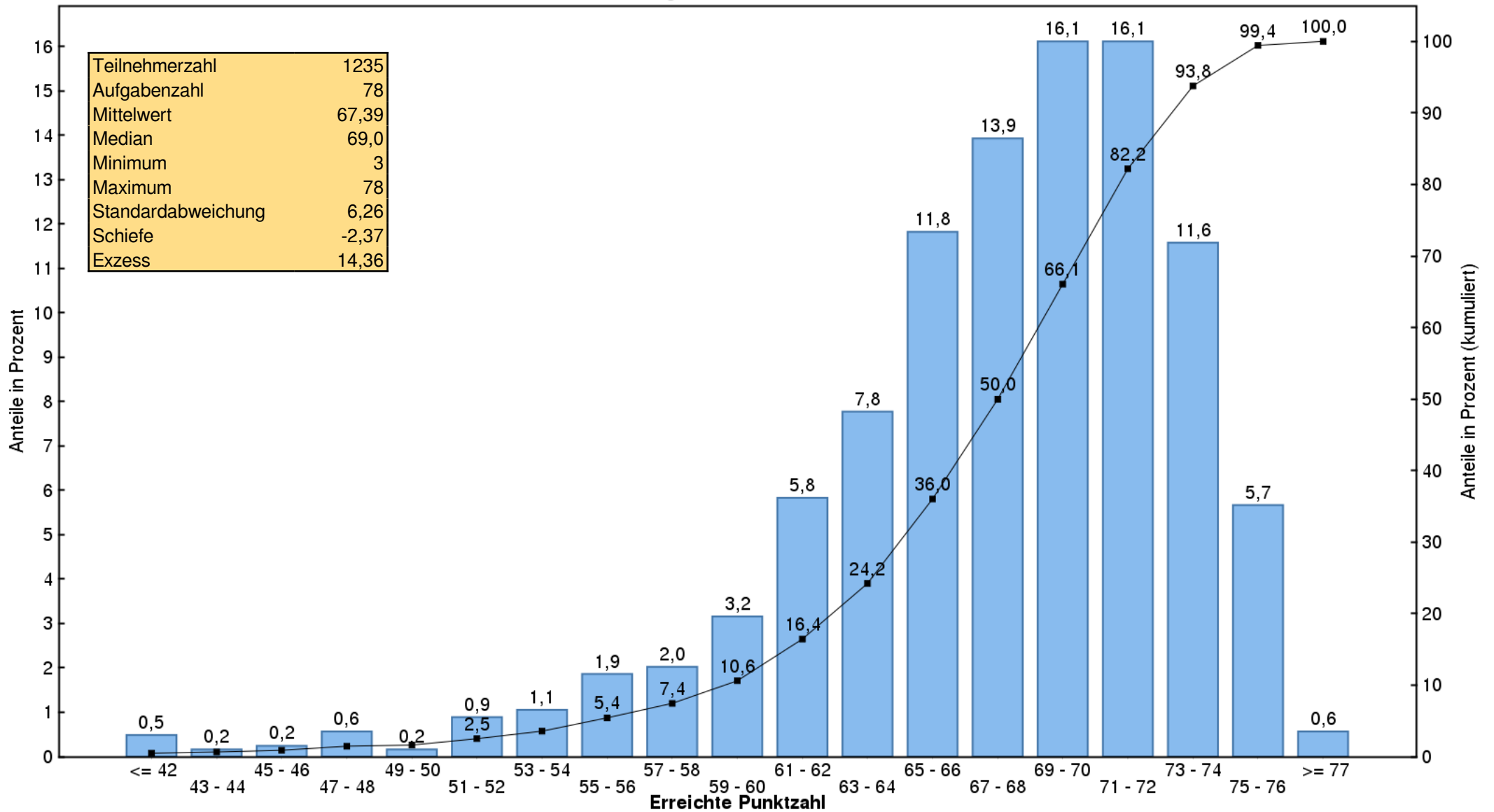
Ergebnisübersicht

Prüfungsamtsbereich	Teilnehmer	Mittelwert		Standard- abweichung
		abs.	in %	
Baden-Württemberg	115	67,72	86,82	5,91
Bayern	217	67,47	86,49	7,06
Berlin	139	67,37	86,37	5,05
Brandenburg	15	65,27	83,68	4,14
Bremen	15	64,93	83,25	7,99
Hamburg	57	67,96	87,13	4,61
Hessen	108	65,57	84,07	9,32
Mecklenburg-Vorpommern	10	66,70	85,51	6,77
Niedersachsen	59	67,53	86,57	6,01
Nordrhein-Westfalen	277	67,56	86,62	5,70
Rheinland-Pfalz	69	67,14	86,08	5,46
Saarland	17	68,82	88,24	5,09
Sachsen	58	68,60	87,95	4,60
Sachsen-Anhalt	10	64,00	82,05	3,63
Schleswig-Holstein	44	68,23	87,47	5,35
Thüringen	25	69,48	89,08	4,66
Gesamt	1235	67,39	86,40	6,26

¹ Die Misserfolgsquote ist unter Berücksichtigung des Nachteilsverbots gemäß § 16 der Ausbildungs- und Prüfungsverordnung ermittelt.

Schriftlicher Teil der Prüfung für Psychologische Psychotherapeuten Frühjahr 2019

Histogramm der Punktzahlen



Lesebeispiel: 2,0 % aller Prüfungsteilnehmer haben eine Punktzahl zwischen 57 und 58;
7,4 % haben eine Punktzahl, die kleiner ist als 59.

Institut für medizinische und pharmazeutische Prüfungsfragen

Schriftlicher Teil der Prüfung für Kinder- und Jugendlichenpsychotherapeuten

Frühjahr 2019

gewertete Aufgaben:	78	Misserfolge:	10 (2,17 %) ¹
Bestehensgrenze:	47	Stand:	15.04.2019

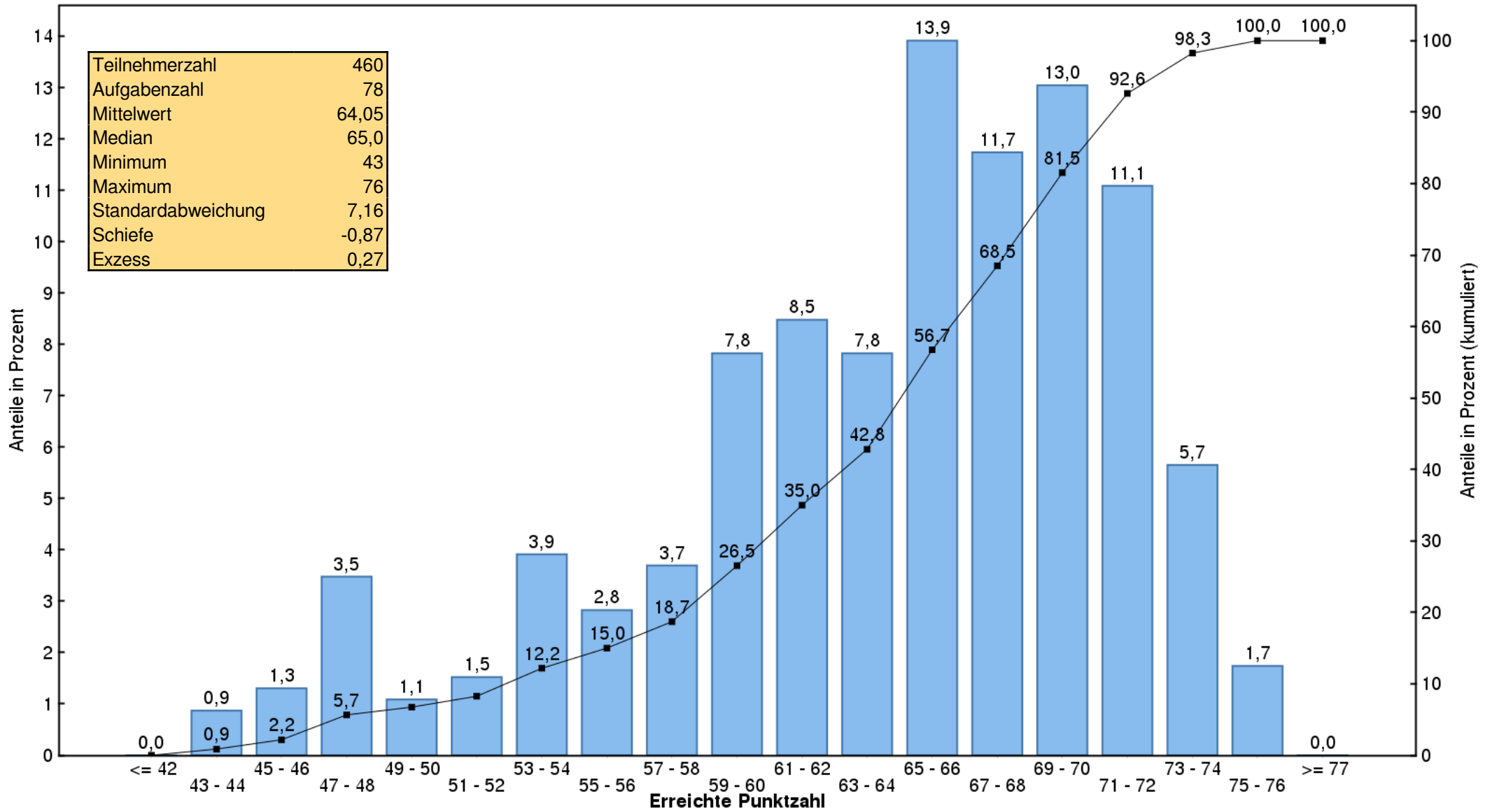
Ergebnisübersicht

Prüfungsamtsbereich	Teilnehmer	Mittelwert		Standard- abweichung
		abs.	in %	
Baden-Württemberg	46	66,76	85,59	6,33
Bayern	84	62,37	79,96	7,82
Berlin	36	64,97	83,30	5,38
Brandenburg	21	66,33	85,04	5,99
Bremen	16	61,44	78,77	8,08
Hamburg	26	63,65	81,61	5,89
Hessen	51	64,88	83,18	7,02
Niedersachsen	31	63,94	81,97	7,60
Nordrhein-Westfalen	88	64,16	82,26	6,54
Rheinland-Pfalz	18	63,89	81,91	7,41
Sachsen	18	61,61	78,99	7,59
Sachsen-Anhalt	10	64,40	82,56	8,51
Schleswig-Holstein	2	62,50	80,13	2,50
Thüringen	13	63,08	80,87	9,08
Gesamt	460	64,05	82,12	7,16

¹ Die Misserfolgsquote ist unter Berücksichtigung des Nachteilsverbots gemäß § 16 der Ausbildungs- und Prüfungsverordnung ermittelt.

Schriftlicher Teil der Prüfung für Kinder- und Jugendlichenpsychotherapeuten Frühjahr 2019

Histogramm der Punktzahlen



Lesebeispiel: 11,7 % aller Prüfungsteilnehmer haben eine Punktzahl zwischen 67 und 68;
35,0 % haben eine Punktzahl, die kleiner ist als 63.