

# Institut für medizinische und pharmazeutische Prüfungsfragen

## Schriftlicher Teil der Prüfung für Psychologische Psychotherapeuten

Herbst 2017

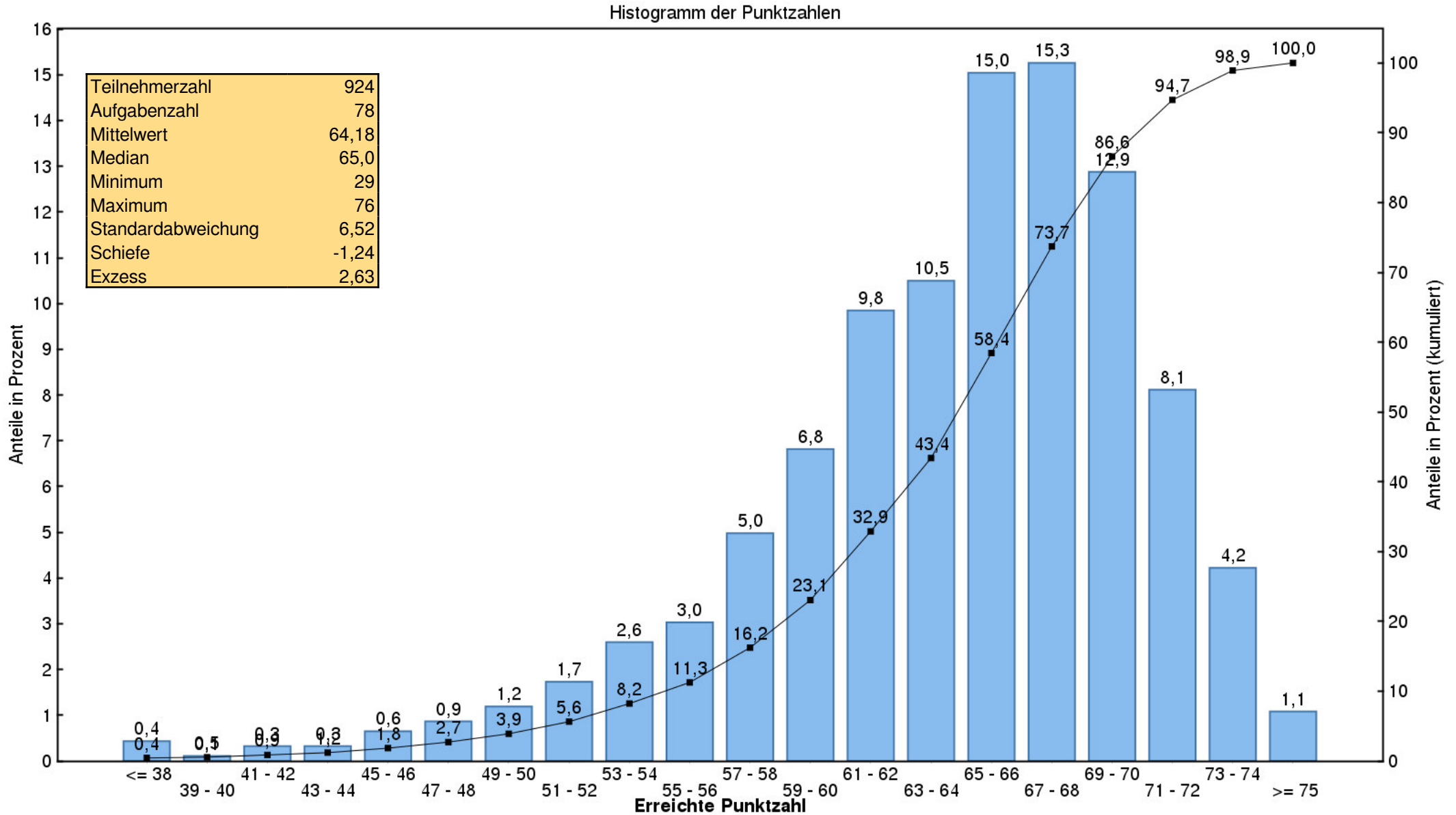
gewertete Aufgaben:	78	Misserfolge:	17 (1,84 %) <sup>1</sup>
Bestehensgrenze:	47	Stand:	21.09.2017

### Ergebnisinformationen

Prüfungsamtsbereich	Anzahl	Mittelwert		Standardabweichung
		abs.	in %	
Baden-Württemberg	77	66,17	84,83	5,04
Bayern	133	64,36	82,51	5,90
Berlin	100	62,82	80,54	6,79
Brandenburg	9	61,89	79,34	4,14
Bremen	13	60,23	77,22	8,22
Hamburg	37	65,62	84,13	5,62
Hessen	79	64,52	82,72	6,83
Mecklenburg-Vorpommern	11	64,73	82,98	6,39
Niedersachsen	49	64,98	83,31	5,04
Nordrhein-Westfalen	241	63,52	81,43	7,33
Rheinland-Pfalz	59	65,31	83,72	6,25
Saarland	17	66,35	85,07	5,17
Sachsen	45	64,62	82,85	6,96
Sachsen-Anhalt	15	63,33	81,20	7,71
Schleswig-Holstein	22	63,18	81,00	5,19
Thüringen	17	62,65	80,32	5,31
Gesamt	924	64,18	82,28	6,52

<sup>1</sup> Die Misserfolgsquote ist unter Berücksichtigung des Nachteilsverbots gemäß § 16 der Ausbildungs- und Prüfungsverordnung ermittelt

# Schriftlicher Teil der Prüfung für Psychologische Psychotherapeuten Herbst 2017



Lesebeispiel: 9,8% aller Prüfungsteilnehmer haben eine Punktzahl zwischen 61 und 62;  
23,1% haben eine Punktzahl, die kleiner ist als 61.

# Institut für medizinische und pharmazeutische Prüfungsfragen

Schriftlicher Teil der Prüfung für Kinder- und Jugendlichenpsychotherapeuten

Herbst 2017

gewertete Aufgaben:	79	Misserfolge:	12 (3,77 %) <sup>1</sup>
Bestehensgrenze:	48	Stand:	21.09.2017

## Ergebnisinformationen

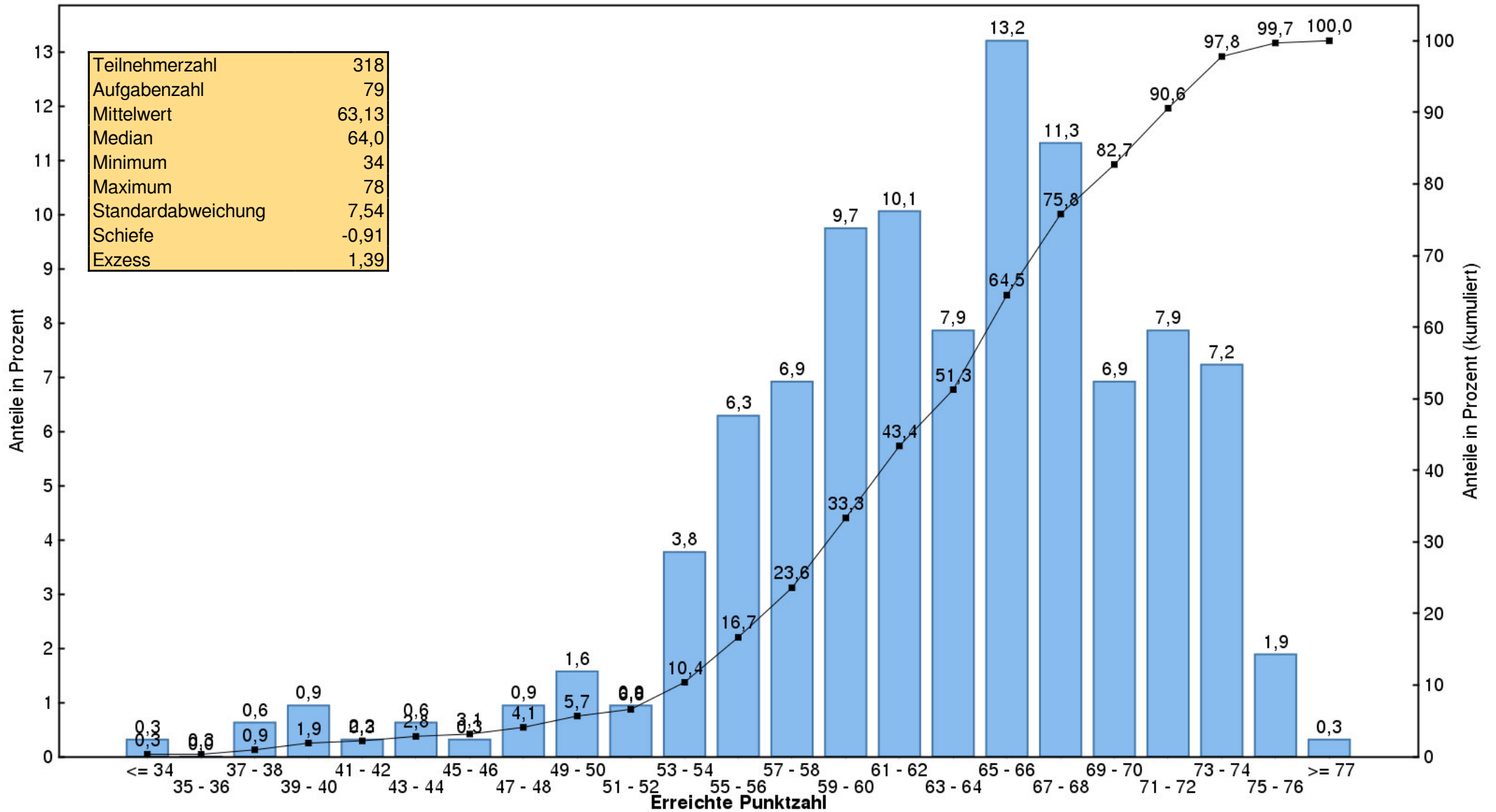
Prüfungsamtsbereich	Anzahl	Mittelwert		Standardabweichung
		abs.	in %	
Baden-Württemberg	31	62,97	79,71	6,53
Bayern	44	62,61	79,26	6,78
Berlin	23	61,43	77,77	7,91
Brandenburg	17	61,41	77,74	9,34
Bremen	10	64,10	81,14	4,51
Hamburg	18	64,33	81,43	7,32
Hessen	29	66,62	84,33	6,75
Mecklenburg-Vorpommern <sup>2</sup>	1			
Niedersachsen	17	62,41	79,00	7,49
Nordrhein-Westfalen	70	63,59	80,49	7,29
Rheinland-Pfalz	13	67,46	85,39	6,96
Saarland <sup>2</sup>	1			
Sachsen	12	61,17	77,43	9,33
Sachsen-Anhalt	9	59,67	75,53	8,40
Schleswig-Holstein	6	61,67	78,06	13,31
Thüringen	17	60,47	76,55	7,71
Gesamt	318	63,13	79,91	7,54

<sup>1</sup> Die Misserfolgsquote ist unter Berücksichtigung des Nachteilsverbots gemäß § 16 der Ausbildungs- und Prüfungsverordnung ermittelt

<sup>2</sup> Aus Datenschutzgründen werden Ergebnisse einzelner Teilnehmer nicht angegeben, bei den Berechnungen aber berücksichtigt.

# Schriftlicher Teil der Prüfung für Kinder- und Jugendlichenpsychotherapeuten Herbst 2017

Histogramm der Punktzahlen



Lesebeispiel: 6,3% aller Prüfungsteilnehmer haben eine Punktzahl zwischen 55 und 56;  
97,8% haben eine Punktzahl, die kleiner ist als 75.