

# Institut für medizinische und pharmazeutische Prüfungsfragen

## Schriftlicher Teil der Prüfung für Psychologische Psychotherapeuten

Frühjahr 2020

gewertete Aufgaben:	79	Misserfolge:	19 (1,43 %) <sup>1</sup>
Bestehensgrenze:	48	Stand:	14.04.2020

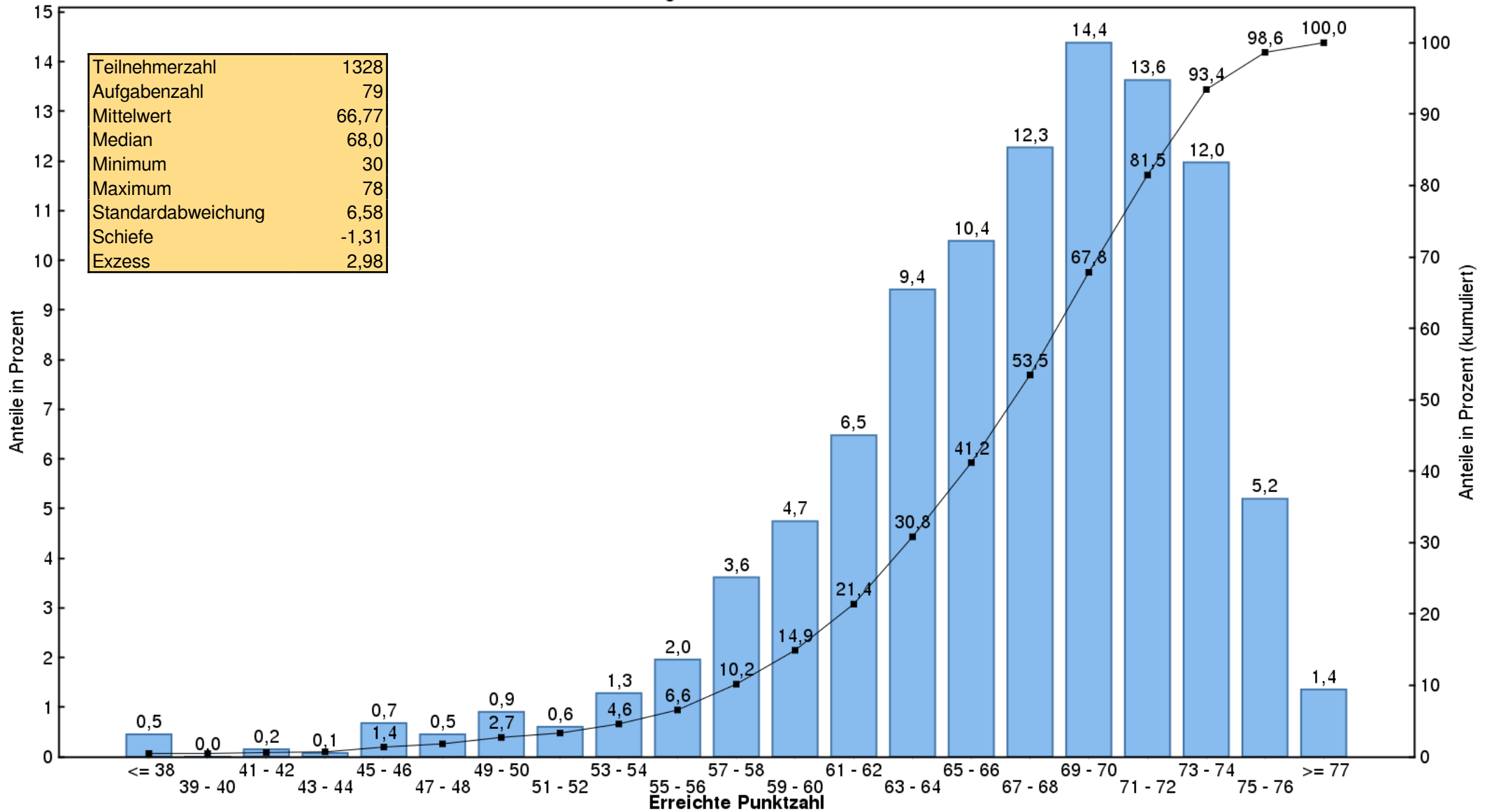
### Ergebnisübersicht

Prüfungsamtsbereich	Teilnehmer	Mittelwert		Standardabweichung
		abs.	in %	
Baden-Württemberg	132	66,96	84,76	6,88
Bayern	207	67,33	85,23	5,86
Berlin	135	66,17	83,76	6,54
Brandenburg	22	64,86	82,11	7,68
Bremen	19	66,89	84,68	7,20
Hamburg	47	65,45	82,84	7,04
Hessen	93	65,70	83,16	7,65
Mecklenburg-Vorpommern	21	66,14	83,73	4,96
Niedersachsen	59	67,98	86,05	5,78
Nordrhein-Westfalen	355	67,17	85,03	6,40
Rheinland-Pfalz	72	65,78	83,26	7,65
Saarland	22	66,41	84,06	7,43
Sachsen	75	66,56	84,25	6,41
Sachsen-Anhalt	10	66,80	84,56	5,58
Schleswig-Holstein	44	66,43	84,09	5,78
Thüringen	15	69,67	88,19	4,09
Gesamt	1328	66,77	84,51	6,58

<sup>1</sup> Die Misserfolgsquote ist unter Berücksichtigung des Nachteilsverbots gemäß § 16 der Ausbildungs- und Prüfungsverordnung ermittelt.

# Schriftlicher Teil der Prüfung für Psychologische Psychotherapeuten Frühjahr 2020

Histogramm der Punktzahlen



Lesebeispiel: 0,6 % aller Prüfungsteilnehmer haben eine Punktzahl zwischen 51 und 52;  
1,8 % haben eine Punktzahl, die kleiner ist als 49.