

Institut für medizinische und pharmazeutische Prüfungsfragen

Schriftlicher Teil der Prüfung für Psychologische Psychotherapeuten

Herbst 2019

gewertete Aufgaben:	77	Misserfolge:	15 (1,55 %) ¹
Bestehensgrenze:	47	Stand:	30.09.2019

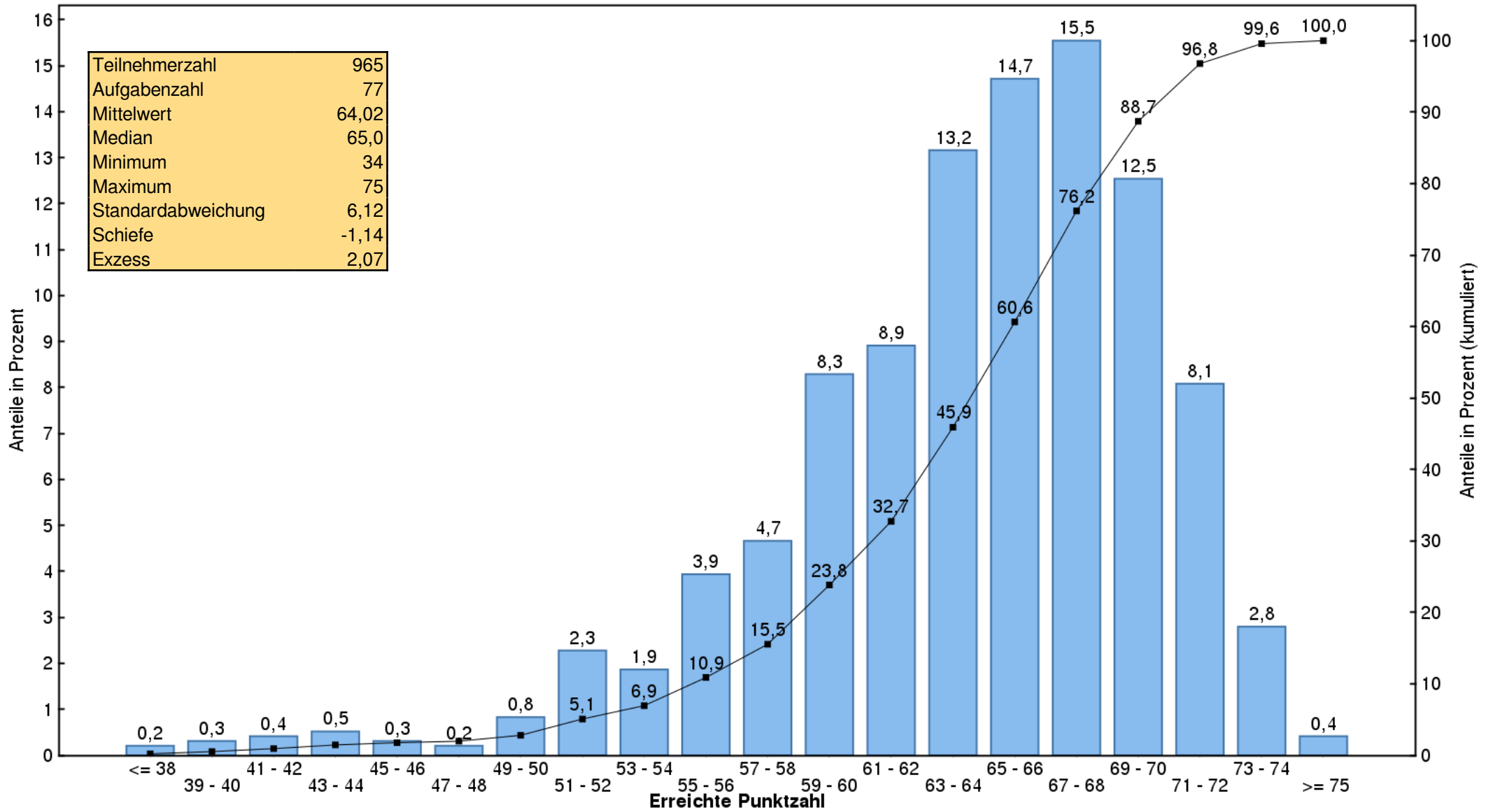
Ergebnisübersicht

Prüfungsamtsbereich	Teilnehmer	Mittelwert		Standard- abweichung
		abs.	in %	
Baden-Württemberg	89	63,51	82,47	5,96
Bayern	171	65,21	84,69	5,82
Berlin	105	63,22	82,10	5,79
Brandenburg	18	60,11	78,07	7,24
Bremen	23	61,35	79,67	4,96
Hamburg	43	64,09	83,24	6,81
Hessen	79	64,41	83,64	6,76
Mecklenburg-Vorpommern	9	65,00	84,42	5,87
Niedersachsen	45	63,27	82,16	6,18
Nordrhein-Westfalen	217	64,09	83,24	5,94
Rheinland-Pfalz	57	63,54	82,52	6,63
Saarland	10	60,30	78,31	9,56
Sachsen	29	64,10	83,25	3,81
Sachsen-Anhalt	10	64,70	84,03	4,65
Schleswig-Holstein	34	64,88	84,26	4,99
Thüringen	26	66,27	86,06	5,78
Gesamt	965	64,02	83,14	6,12

¹ Die Misserfolgsquote ist unter Berücksichtigung des Nachteilsverbots gemäß § 16 der Ausbildungs- und Prüfungsverordnung ermittelt.

Schriftlicher Teil der Prüfung für Psychologische Psychotherapeuten Herbst 2019

Histogramm der Punktzahlen



Lesebeispiel: 12,5 % aller Prüfungsteilnehmer haben eine Punktzahl zwischen 69 und 70;
2,0 % haben eine Punktzahl, die kleiner ist als 49.