

Schriftlicher Teil des Ersten Abschnitts der Ärztlichen Prüfung

Frühjahr 2023

Ergebnisinformation

gewertete Aufgaben: 318
Bestehensgrenze: 183

Stand: 04.04.2023

Hochschule	Gesamtteilnehmer					Referenzteilnehmer						
	Teilnehmer	Misserfolge abs.	Misserfolge in %	Mittelwert abs.	Mittelwert in %	Std. abw.	Teilnehmer	Misserfolge abs.	Misserfolge in %	Mittelwert abs.	Mittelwert in %	Std. abw.
Berlin ¹	1						0					
Berlin MS	61	11	18,0	209,5	65,9	35,2	55	10	18,2	211,9	66,6	35,0
Bochum	78	30	38,5	194,7	61,2	34,7	0					
Bonn ¹	106	26	24,5	216,4	68,1	40,1	1					
Dresden	48	9	18,8	217,5	68,4	38,3	2	0	0,0	240,5	75,6	56,5
Erfurt HMU	109	46	42,2	188,8	59,4	41,5	67	20	29,9	201,8	63,5	41,4
Erlangen	224	18	8,0	231,9	72,9	32,8	101	2	2,0	244,4	76,9	28,4
Essen	49	12	24,5	203,2	63,9	29,0	0					
Frankfurt	94	19	20,2	203,4	64,0	29,8	2	0	0,0	257,0	80,8	12,0
Freiburg	115	16	13,9	224,3	70,5	32,0	3	0	0,0	272,3	85,6	6,1
Gießen	180	27	15,0	213,8	67,2	34,5	133	16	12,0	217,8	68,5	33,1
Göttingen	167	13	7,8	230,6	72,5	33,5	125	3	2,4	237,1	74,6	27,7
Greifswald	36	5	13,9	202,1	63,5	24,9	0					
Halle	50	12	24,0	197,1	62,0	25,9	0					
Hamburg MS	118	37	31,4	199,6	62,8	38,4	52	6	11,5	225,2	70,8	31,3
Heidelberg	35	9	25,7	212,9	67,0	45,2	3	0	0,0	230,0	72,3	11,0
Homburg	59	21	35,6	192,1	60,4	32,6	3	0	0,0	226,3	71,2	28,2
Jena	41	14	34,1	198,8	62,5	40,8	0					
Kiel	28	8	28,6	195,2	61,4	35,5	0					
Leipzig	52	13	25,0	200,9	63,2	28,5	10	2	20,0	203,1	63,9	23,4
Lübeck	27	5	18,5	213,3	67,1	32,5	0					
Magdeburg	25	4	16,0	212,9	66,9	35,8	0					
Mainz	212	15	7,1	231,5	72,8	33,1	114	2	1,8	244,5	76,9	25,8
Mannheim	36	9	25,0	201,6	63,4	39,4	5	0	0,0	260,0	81,8	20,7
Marburg	140	47	33,6	196,4	61,8	31,6	0					
München LMU	220	42	19,1	212,2	66,7	35,6	5	0	0,0	237,2	74,6	22,3
Münster	157	16	10,2	229,3	72,1	37,3	108	3	2,8	239,0	75,2	32,8
Regensburg	47	7	14,9	217,7	68,5	34,5	3	0	0,0	241,0	75,8	23,3
Rostock	42	3	7,1	221,6	69,7	25,3	0					
Tübingen	177	8	4,5	238,5	75,0	32,1	139	1	0,7	244,8	77,0	27,8
Ulm	62	11	17,7	211,4	66,5	33,6	2	0	0,0	213,5	67,1	10,5
Würzburg	131	14	10,7	229,4	72,1	36,9	92	1	1,1	243,4	76,5	25,3
Gesamt	2927	528	18,0	215,9	67,9	37,6	1025	67	6,5	233,5	73,4	33,4

¹ Aus Datenschutzgründen werden Ergebnisse einzelner Teilnehmer nicht angegeben, bei den Berechnungen aber berücksichtigt.

Referenzgruppe = Erstteilnehmer mit Mindeststudienzeit

Die Misserfolge sind unter Berücksichtigung des Nachteilsverbots (§ 14 Abs. 4 Satz 5 ÄAppO) ermittelt.

Schriftlicher Teil des Ersten Abschnitts der Ärztlichen Prüfung

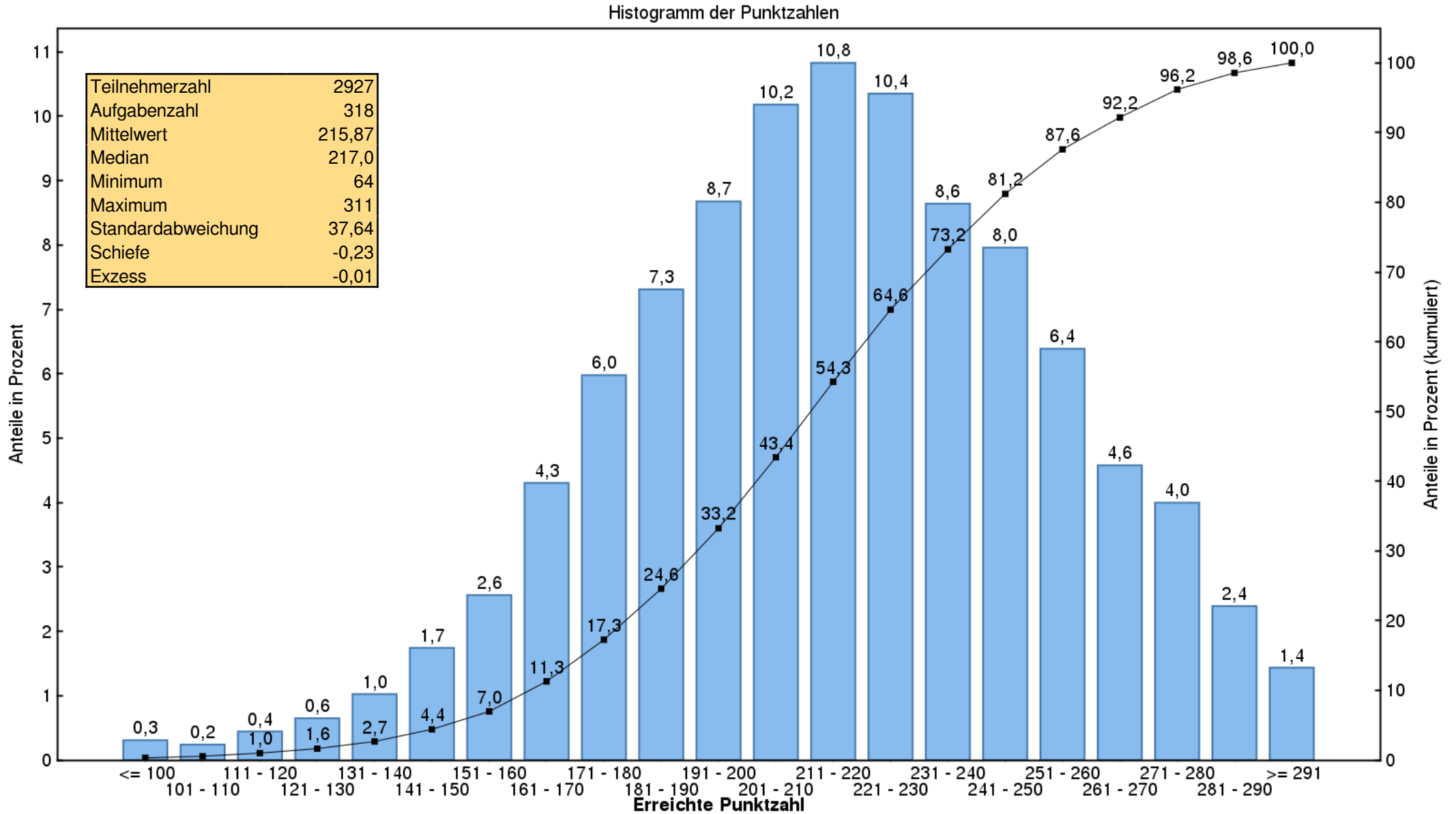
Frühjahr 2023

Fachergebnisse in Prozent

Hochschule	Anatomie	Biologie	Chemie u. Biochemie/ Molekularbiologie	Physik	Physiologie	Psychologie/ Soziologie
	Aufgabenanzahlen					
	80	20	79	17	62	60
Berlin ¹						
Berlin MS	68,5	69,0	61,9	48,5	66,2	71,3
Bochum	59,8	67,8	57,8	44,9	59,1	72,3
Bonn	70,1	73,6	62,0	57,3	66,1	76,6
Dresden	73,0	68,6	63,3	56,2	65,6	75,2
Erfurt HMU	61,4	62,5	53,1	47,0	57,5	69,3
Erlangen	73,0	76,7	67,6	60,8	72,3	82,6
Essen	66,2	69,1	57,7	44,2	62,0	74,8
Frankfurt	59,8	71,2	60,5	55,1	63,8	74,3
Freiburg	71,5	74,7	63,9	57,7	71,0	79,7
Gießen	69,8	71,7	62,4	48,5	66,9	74,5
Göttingen	71,5	75,0	71,8	55,1	72,7	78,7
Greifswald	64,9	67,5	60,3	41,0	67,2	67,3
Halle	58,1	69,5	56,5	47,8	62,7	75,2
Hamburg MS	63,5	68,7	58,5	44,5	63,1	70,3
Heidelberg	63,8	76,9	62,2	55,1	69,1	75,4
Homburg	60,6	65,4	55,6	49,5	57,7	70,6
Jena	64,2	71,2	58,2	42,9	60,1	71,0
Kiel	61,5	70,2	55,0	48,7	58,1	73,8
Leipzig	62,9	71,2	56,9	58,9	61,1	72,3
Lübeck	66,5	70,4	65,8	50,3	68,6	71,5
Magdeburg	68,0	72,8	64,8	56,2	63,8	72,7
Mainz	69,9	78,4	71,1	59,0	74,0	79,8
Mannheim	62,3	71,9	60,9	48,4	59,6	73,5
Marburg	61,5	67,0	58,6	42,4	61,5	70,3
München LMU	66,8	72,4	64,4	48,1	66,1	73,7
Münster	75,1	78,8	65,3	59,0	73,4	77,1
Regensburg	68,4	75,0	66,0	51,7	64,2	78,8
Rostock	67,7	74,6	65,8	56,3	73,8	75,3
Tübingen	76,2	80,3	71,3	61,3	75,6	79,8
Ulm	70,5	70,2	60,1	53,1	63,5	75,2
Würzburg	73,7	75,2	70,0	55,0	72,2	76,8
Gesamt	68,3	73,0	63,8	53,0	67,5	75,6

¹ Aus Datenschutzgründen werden Ergebnisse einzelner Teilnehmer nicht angegeben, bei den Berechnungen aber berücksichtigt.

Schriftlicher Teil des Ersten Abschnitts der Ärztlichen Prüfung Frühjahr 2023



Lesebeispiel: 10,8 % aller Prüfungsteilnehmer haben eine Punktzahl zwischen 211 und 220;
73,2 % haben eine Punktzahl, die kleiner ist als 241.