

Schriftlicher Teil des Ersten Abschnitts der Ärztlichen Prüfung

Frühjahr 2020

Ergebnisinformation

gewertete Aufgaben: 316

Stand: 31.03.2020

Bestehensgrenze: 187

Hochschule	Gesamtteilnehmer					Referenzteilnehmer						
	Teilnehmer	Misserfolge abs.	Misserfolge in %	Mittelwert abs.	Mittelwert in %	Std. abw.	Teilnehmer	Misserfolge abs.	Misserfolge in %	Mittelwert abs.	Mittelwert in %	Std. abw.
Bochum	74	41	55,4	186,6	59,1	26,4	0					
Bonn	89	27	30,3	208,3	65,9	38,2	3	0	0,0	246,0	77,8	25,6
Dresden	36	14	38,9	194,7	61,6	32,8	2	1	50,0	189,0	59,8	17,0
Düsseldorf ¹	1						0					
Erlangen	171	25	14,6	226,8	71,8	37,1	107	5	4,7	238,6	75,5	31,7
Essen	47	14	29,8	201,1	63,7	26,1	0					
Frankfurt	52	28	53,8	190,2	60,2	28,0	0					
Freiburg	95	25	26,3	203,9	64,5	31,6	2	1	50,0	189,0	59,8	14,0
Gießen	172	32	18,6	221,9	70,2	38,5	118	7	5,9	235,2	74,4	28,9
Göttingen	188	25	13,3	228,3	72,2	36,3	141	8	5,7	238,9	75,6	30,9
Greifswald	19	5	26,3	197,7	62,6	33,9	0					
Halle	55	20	36,4	191,3	60,5	28,5	0					
Hamburg ¹	1						0					
Heidelberg	42	10	23,8	212,8	67,3	41,4	7	0	0,0	240,4	76,1	26,1
Homburg	78	33	42,3	194,8	61,6	32,5	0					
Jena	40	13	32,5	198,0	62,7	26,8	0					
Kiel	35	13	37,1	197,5	62,5	30,9	0					
Leipzig	47	9	19,1	206,2	65,3	30,5	11	0	0,0	215,2	68,1	18,4
Lübeck	33	10	30,3	201,2	63,7	29,9	0					
Magdeburg	21	8	38,1	193,0	61,1	24,6	0					
Mainz	244	51	20,9	218,4	69,1	37,5	137	11	8,0	234,2	74,1	31,1
Mannheim	20	9	45,0	188,6	59,7	30,6	0					
Marburg ¹	111	38	34,2	198,3	62,7	33,2	1					
München LMU	164	44	26,8	206,4	65,3	33,3	5	0	0,0	238,2	75,4	19,9
Münster	145	16	11,0	236,6	74,9	38,8	115	5	4,3	245,8	77,8	32,6
Regensburg ¹	48	11	22,9	204,8	64,8	34,0	1					
Rostock	40	10	25,0	202,3	64,0	28,7	0					
Tübingen	156	13	8,3	235,5	74,5	33,4	114	3	2,6	244,7	77,4	28,9
Ulm	57	15	26,3	199,1	63,0	28,7	0					
Würzburg	155	19	12,3	231,9	73,4	37,7	109	6	5,5	244,6	77,4	32,0
Gesamt	2436	579	23,8	213,9	67,7	37,8	873	47	5,4	239,5	75,8	31,2

¹ Aus Datenschutzgründen werden Ergebnisse einzelner Teilnehmer nicht angegeben, bei den Berechnungen aber berücksichtigt.

Referenzgruppe = Erstteilnehmer mit Mindeststudienzeit

Die Misserfolge sind unter Berücksichtigung des Nachteilsverbots (§ 14 Abs. 4 Satz 5 ÄAppO) ermittelt.

Schriftlicher Teil des Ersten Abschnitts der Ärztlichen Prüfung

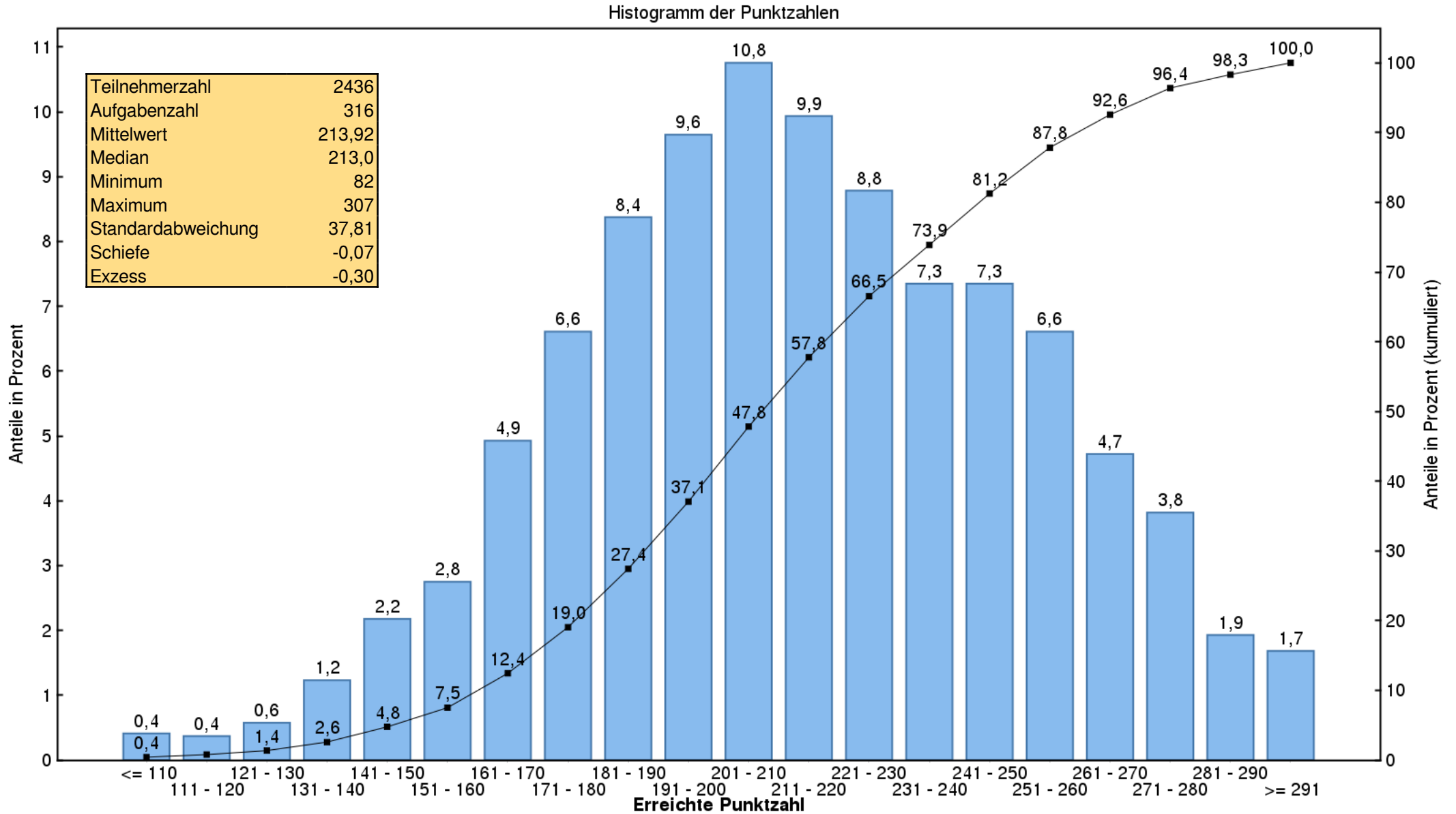
Frühjahr 2020

Fachergebnisse in Prozent

Hochschule	Anatomie	Biologie	Chemie u. Biochemie/ Molekularbiologie	Physik	Physiologie	Psychologie/ Soziologie
	Aufgabenanzahlen					
	78	20	80	17	63	58
Bochum	57,9	69,3	62,4	38,6	52,9	65,3
Bonn	67,4	71,6	67,6	55,5	59,2	69,9
Dresden	63,8	64,2	63,7	44,1	55,9	66,2
Düsseldorf ¹						
Erlangen	70,1	74,5	72,9	64,0	66,1	80,0
Essen	67,5	63,3	64,6	41,9	57,0	70,8
Frankfurt	56,4	66,4	62,6	53,2	56,2	66,0
Freiburg	64,4	65,1	65,8	51,5	61,8	69,4
Gießen	70,3	73,7	73,2	56,2	64,0	75,6
Göttingen	71,8	77,0	78,2	55,5	65,0	75,6
Greifswald	63,7	66,8	65,7	49,2	58,5	63,6
Halle	57,5	63,3	61,8	50,7	57,7	67,8
Hamburg ¹						
Heidelberg	64,7	71,1	71,2	54,8	64,1	71,6
Homburg	62,4	64,2	61,0	52,5	58,7	66,4
Jena	61,6	67,0	66,2	47,5	57,5	67,7
Kiel	61,1	66,9	63,9	45,9	58,6	70,0
Leipzig	66,4	69,6	68,7	55,2	59,5	66,7
Lübeck	60,8	65,3	68,0	48,0	60,0	69,6
Magdeburg	61,8	66,7	64,3	51,5	54,6	63,7
Mainz	67,1	73,0	73,7	51,6	66,1	72,5
Mannheim	57,8	65,2	61,4	43,2	55,2	67,6
Marburg	62,4	68,0	67,5	47,3	56,1	66,6
München LMU	65,0	70,8	70,2	51,1	59,4	67,8
Münster	77,8	81,4	78,5	62,4	69,4	73,2
Regensburg	65,5	66,6	69,9	50,9	57,7	68,1
Rostock	62,3	67,4	67,5	46,5	62,9	66,6
Tübingen	76,7	74,0	76,8	61,2	71,8	75,6
Ulm	68,1	63,9	59,6	49,8	59,6	68,1
Würzburg	73,2	77,6	78,7	63,7	67,5	73,9
Gesamt	67,6	71,5	70,9	54,1	62,7	71,5

¹ Aus Datenschutzgründen werden Ergebnisse einzelner Teilnehmer nicht angegeben, bei den Berechnungen aber berücksichtigt.

Schriftlicher Teil des Ersten Abschnitts der Ärztlichen Prüfung Frühjahr 2020



Lesebeispiel: 2,2 % aller Prüfungsteilnehmer haben eine Punktzahl zwischen 141 und 150;
7,5 % haben eine Punktzahl, die kleiner ist als 161.