

Schriftlicher Teil des Ersten Abschnitts der Ärztlichen Prüfung

Frühjahr 2022

Ergebnisinformation

gewertete Aufgaben: 308

Stand: 06.04.2022

Bestehensgrenze: 179

Hochschule	Gesamtteilnehmer					Referenzteilnehmer						
	Teilnehmer	Misserfolge abs.	Misserfolge in %	Mittelwert abs.	Mittelwert in %	Std. abw.	Teilnehmer	Misserfolge abs.	Misserfolge in %	Mittelwert abs.	Mittelwert in %	Std. abw.
Bochum ¹	97	50	51,5	174,7	56,7	32,0	1					
Bonn	104	33	31,7	192,5	62,5	36,3	0					
Dresden	34	8	23,5	190,9	62,0	28,8	0					
Düsseldorf ¹	1						0					
Erlangen	200	11	5,5	222,1	72,1	29,7	132	1	0,8	231,9	75,3	25,7
Essen	52	6	11,5	207,1	67,2	25,8	0					
Frankfurt	61	14	23,0	196,4	63,8	26,9	0					
Freiburg ¹	78	14	17,9	200,7	65,1	28,1	1					
Gießen	214	22	10,3	217,5	70,6	30,5	166	11	6,6	222,1	72,1	27,2
Göttingen	194	15	7,7	215,8	70,1	27,2	121	1	0,8	223,3	72,5	23,1
Greifswald	22	5	22,7	192,0	62,3	35,0	0					
Halle	55	19	34,5	188,9	61,3	30,1	0					
Hamburg MS	103	34	33,0	187,1	60,7	32,9	63	16	25,4	197,1	64,0	32,3
Heidelberg	33	9	27,3	202,8	65,8	38,1	2	1	50,0	192,0	62,3	30,0
Homburg	75	17	22,7	195,6	63,5	29,8	0					
Jena ¹	39	24	61,5	169,5	55,0	27,6	1					
Kiel	47	22	46,8	174,1	56,5	22,8	0					
Leipzig	41	16	39,0	183,6	59,6	27,8	3	0	0,0	198,7	64,5	12,3
Lübeck	54	12	22,2	204,2	66,3	36,6	0					
Magdeburg	22	7	31,8	192,7	62,6	24,5	0					
Mainz	267	35	13,1	219,4	71,2	34,1	140	0	0,0	235,2	76,4	22,4
Mannheim	17	8	47,1	178,5	57,9	25,8	0					
Marburg	108	47	43,5	184,8	60,0	30,2	0					
München LMU	161	49	30,4	197,0	63,9	34,7	5	0	0,0	223,0	72,4	28,8
Münster	150	13	8,7	222,8	72,3	33,6	106	4	3,8	230,4	74,8	29,7
Regensburg	22	10	45,5	189,2	61,4	37,0	0					
Rostock	30	11	36,7	191,9	62,3	29,2	0					
Tübingen	158	6	3,8	236,0	76,6	31,4	123	0	0,0	244,4	79,3	24,4
Ulm	60	20	33,3	191,0	62,0	29,6	3	0	0,0	236,7	76,8	30,3
Würzburg	157	10	6,4	223,0	72,4	31,3	118	2	1,7	229,5	74,5	25,4
Gesamt	2656	548	20,6	206,3	67,0	35,8	985	36	3,7	228,3	74,1	28,2

¹ Aus Datenschutzgründen werden Ergebnisse einzelner Teilnehmer nicht angegeben, bei den Berechnungen aber berücksichtigt.

Referenzgruppe = Erstteilnehmer mit Mindeststudienzeit

Die Misserfolge sind unter Berücksichtigung des Nachteilsverbots (§ 14 Abs. 4 Satz 5 ÄAppO) ermittelt.

Schriftlicher Teil des Ersten Abschnitts der Ärztlichen Prüfung

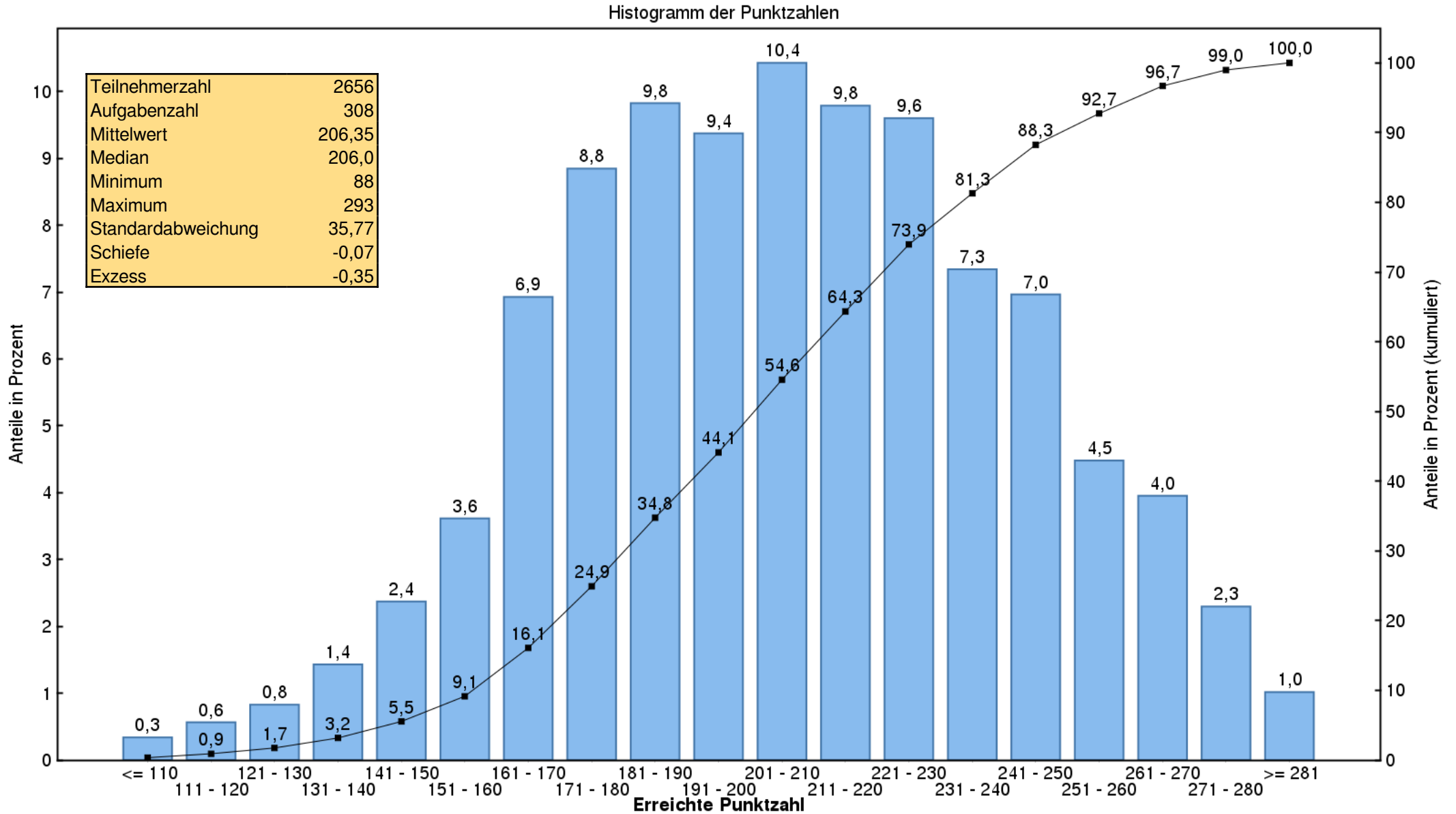
Frühjahr 2022

Fachergebnisse in Prozent

Hochschule	Anatomie	Biologie	Chemie u. Biochemie/ Molekularbiologie	Physik	Physiologie	Psychologie/ Soziologie
	Aufgabenzahlen					
	75	20	79	17	58	59
Bochum	57,2	67,3	52,8	48,6	49,6	67,3
Bonn	65,8	73,5	58,1	57,5	55,3	69,0
Dresden	64,1	75,6	57,4	58,3	53,5	70,0
Düsseldorf ¹						
Erlangen	72,4	80,1	67,8	66,5	65,6	82,8
Essen	75,6	78,6	61,1	49,9	59,1	74,2
Frankfurt	59,1	78,9	60,1	66,2	59,6	73,0
Freiburg	69,0	77,8	58,5	55,5	61,2	71,7
Gießen	74,9	83,1	66,3	62,7	62,7	76,7
Göttingen	72,2	81,9	67,8	58,4	63,3	76,4
Greifswald	63,4	75,7	58,3	52,9	57,8	69,0
Halle	61,4	73,4	54,8	55,6	57,8	71,2
Hamburg MS	64,4	72,7	55,4	55,3	55,2	66,2
Heidelberg	65,8	78,6	62,4	58,8	63,0	71,1
Homburg	67,6	72,5	55,7	63,1	57,1	72,2
Jena	60,6	66,0	47,6	39,8	49,2	64,2
Kiel	57,9	69,9	50,4	48,8	48,4	68,6
Leipzig	61,1	76,6	55,9	59,4	49,8	66,6
Lübeck	68,5	73,9	62,8	58,9	62,4	71,5
Magdeburg	63,9	72,7	61,5	60,2	53,8	68,1
Mainz	70,9	83,0	69,4	60,8	67,0	77,3
Mannheim	56,9	67,9	54,4	56,7	53,4	65,4
Marburg	63,4	72,4	56,0	49,6	53,6	66,2
München LMU	65,4	77,9	62,0	52,1	58,4	68,9
Münster	78,7	82,7	68,3	64,8	65,7	74,8
Regensburg	66,2	71,4	59,3	50,8	52,1	67,2
Rostock	63,2	73,2	59,6	50,6	58,6	68,0
Tübingen	80,3	85,5	74,6	68,1	71,0	79,7
Ulm	69,9	73,7	53,7	52,5	54,6	69,2
Würzburg	74,0	81,1	71,3	68,2	66,0	76,4
Gesamt	69,4	78,2	63,2	59,1	60,8	73,5

¹ Aus Datenschutzgründen werden Ergebnisse einzelner Teilnehmer nicht angegeben, bei den Berechnungen aber berücksichtigt.

Schriftlicher Teil des Ersten Abschnitts der Ärztlichen Prüfung Frühjahr 2022



Lesebeispiel: 6,9 % aller Prüfungsteilnehmer haben eine Punktzahl zwischen 161 und 170;
92,7 % haben eine Punktzahl, die kleiner ist als 261.