

Schriftlicher Teil des Ersten Abschnitts der Ärztlichen Prüfung

Herbst 2021

Ergebnisinformation

gewertete Aufgaben: 307
Bestehensgrenze: 181

Stand: 10.09.2021

| Hochschule | Gesamtteilnehmer | | | | | Referenzteilnehmer | | | | | | |
|-------------|------------------|------------------|------------------|-----------------|-----------------|--------------------|------------|------------------|------------------|-----------------|-----------------|-----------|
| | Teilnehmer | Misserfolge abs. | Misserfolge in % | Mittelwert abs. | Mittelwert in % | Std. abw. | Teilnehmer | Misserfolge abs. | Misserfolge in % | Mittelwert abs. | Mittelwert in % | Std. abw. |
| Bochum | 250 | 54 | 21,6 | 206,9 | 67,4 | 38,4 | 183 | 25 | 13,7 | 217,9 | 71,0 | 34,6 |
| Bonn | 256 | 26 | 10,2 | 219,9 | 71,6 | 34,8 | 191 | 5 | 2,6 | 230,8 | 75,2 | 29,1 |
| Dresden | 193 | 15 | 7,8 | 221,1 | 72,0 | 31,6 | 162 | 5 | 3,1 | 228,6 | 74,5 | 26,4 |
| Erlangen | 201 | 10 | 5,0 | 224,9 | 73,2 | 30,8 | 132 | 2 | 1,5 | 234,1 | 76,2 | 26,8 |
| Essen | 128 | 15 | 11,7 | 213,6 | 69,6 | 30,4 | 76 | 2 | 2,6 | 225,8 | 73,6 | 25,3 |
| Frankfurt | 339 | 44 | 13,0 | 221,4 | 72,1 | 34,0 | 287 | 29 | 10,1 | 226,2 | 73,7 | 32,4 |
| Freiburg | 242 | 14 | 5,8 | 230,3 | 75,0 | 32,5 | 201 | 3 | 1,5 | 238,4 | 77,7 | 27,8 |
| Gießen | 215 | 25 | 11,6 | 216,5 | 70,5 | 32,6 | 147 | 3 | 2,0 | 229,3 | 74,7 | 25,2 |
| Göttingen | 174 | 11 | 6,3 | 229,1 | 74,6 | 31,2 | 127 | 2 | 1,6 | 239,1 | 77,9 | 25,6 |
| Greifswald | 175 | 14 | 8,0 | 219,9 | 71,6 | 32,3 | 128 | 1 | 0,8 | 230,9 | 75,2 | 26,2 |
| Halle | 179 | 17 | 9,5 | 214,9 | 70,0 | 30,7 | 136 | 1 | 0,7 | 225,0 | 73,3 | 25,8 |
| Hamburg MS | 125 | 45 | 36,0 | 190,6 | 62,1 | 36,8 | 124 | 45 | 36,3 | 190,7 | 62,1 | 36,9 |
| Heidelberg | 294 | 16 | 5,4 | 235,2 | 76,6 | 32,1 | 258 | 7 | 2,7 | 239,6 | 78,1 | 29,5 |
| Homburg | 176 | 26 | 14,8 | 210,9 | 68,7 | 36,1 | 130 | 2 | 1,5 | 224,1 | 73,0 | 25,8 |
| Jena | 222 | 26 | 11,7 | 223,2 | 72,7 | 36,8 | 177 | 6 | 3,4 | 233,5 | 76,1 | 28,7 |
| Kiel | 213 | 32 | 15,0 | 216,3 | 70,5 | 36,7 | 173 | 16 | 9,2 | 223,8 | 72,9 | 33,2 |
| Leipzig | 303 | 29 | 9,6 | 223,4 | 72,8 | 34,8 | 268 | 16 | 6,0 | 227,7 | 74,2 | 31,8 |
| Lübeck | 157 | 13 | 8,3 | 220,7 | 71,9 | 30,3 | 135 | 6 | 4,4 | 226,4 | 73,7 | 27,0 |
| Magdeburg | 191 | 10 | 5,2 | 227,1 | 74,0 | 29,9 | 158 | 3 | 1,9 | 233,0 | 75,9 | 26,8 |
| Mainz | 202 | 22 | 10,9 | 219,6 | 71,5 | 35,4 | 98 | 2 | 2,0 | 237,8 | 77,5 | 28,7 |
| Mannheim | 210 | 9 | 4,3 | 233,1 | 75,9 | 30,4 | 197 | 4 | 2,0 | 236,2 | 76,9 | 26,9 |
| Marburg | 337 | 40 | 11,9 | 214,6 | 69,9 | 29,8 | 257 | 15 | 5,8 | 222,0 | 72,3 | 26,0 |
| München LMU | 734 | 42 | 5,7 | 228,4 | 74,4 | 30,7 | 624 | 18 | 2,9 | 234,0 | 76,2 | 27,3 |
| Münster | 125 | 11 | 8,8 | 230,9 | 75,2 | 36,8 | 96 | 2 | 2,1 | 242,3 | 78,9 | 30,1 |
| Regensburg | 177 | 5 | 2,8 | 238,0 | 77,5 | 28,3 | 163 | 2 | 1,2 | 241,6 | 78,7 | 25,8 |
| Rostock | 182 | 12 | 6,6 | 220,7 | 71,9 | 28,8 | 154 | 4 | 2,6 | 226,9 | 73,9 | 24,9 |
| Tübingen | 178 | 6 | 3,4 | 233,8 | 76,2 | 32,5 | 124 | 0 | 0,0 | 247,8 | 80,7 | 23,7 |
| Ulm | 297 | 24 | 8,1 | 226,0 | 73,6 | 32,5 | 247 | 12 | 4,9 | 231,9 | 75,5 | 28,0 |
| Würzburg | 161 | 12 | 7,5 | 232,3 | 75,7 | 34,1 | 112 | 0 | 0,0 | 244,0 | 79,5 | 24,3 |
| Gesamt | 6636 | 625 | 9,4 | 222,9 | 72,6 | 33,9 | 5265 | 238 | 4,5 | 230,8 | 75,2 | 29,8 |

Referenzgruppe = Erstteilnehmer mit Mindeststudienzeit

Die Misserfolge sind unter Berücksichtigung des Nachteilsverbots (§ 14 Abs. 4 Satz 5 ÄAppO) ermittelt.

Schriftlicher Teil des Ersten Abschnitts der Ärztlichen Prüfung

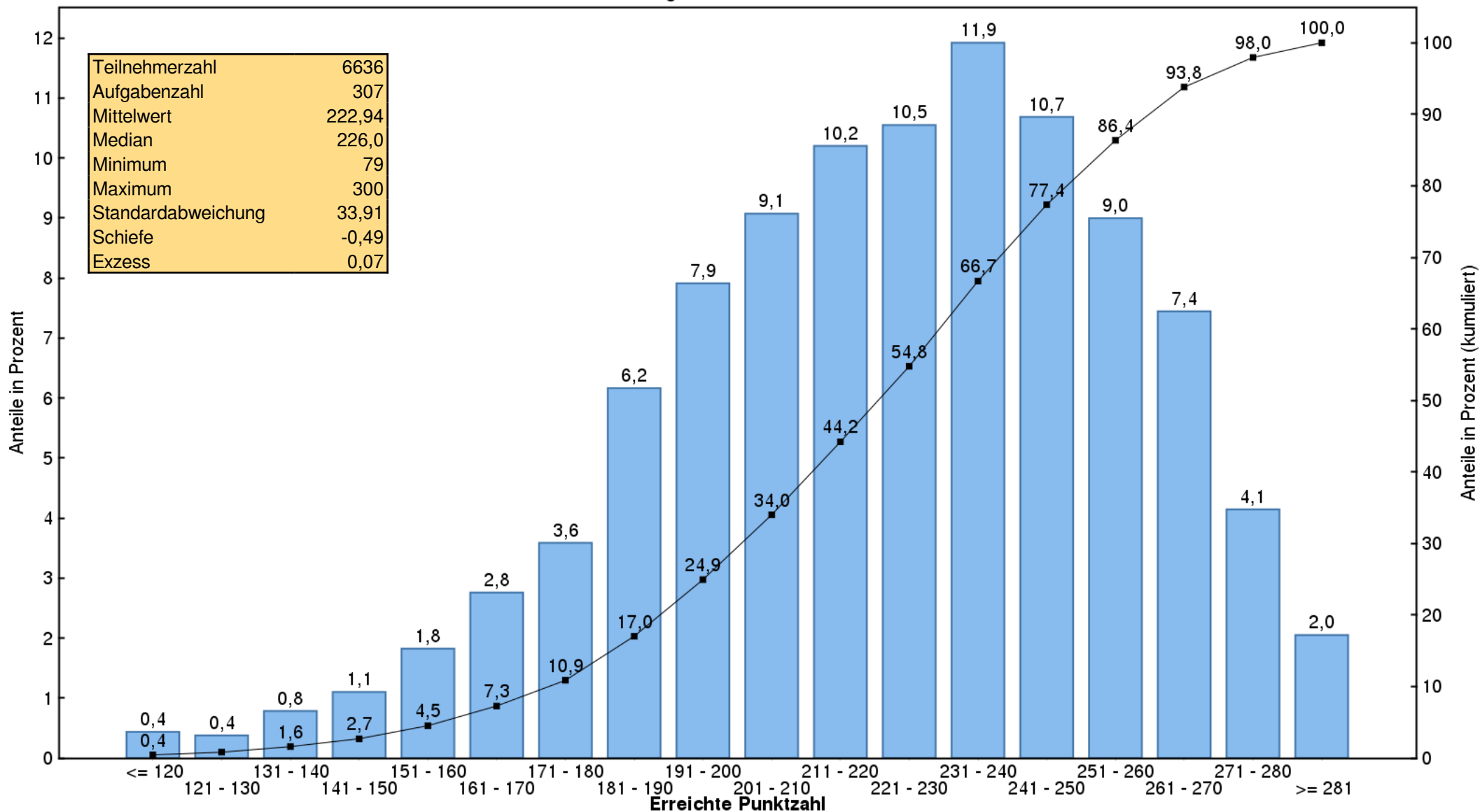
Herbst 2021

Fachergebnisse in Prozent

| Hochschule | Anatomie | Biologie | Chemie u. Biochemie/ Molekularbiologie | Physik | Physiologie | Psychologie/ Soziologie |
|-------------|----------------|----------|--|--------|-------------|----------------------------|
| | Aufgabenzahlen | | | | | |
| | 79 | 20 | 77 | 17 | 57 | 57 |
| Bochum | 70,7 | 83,0 | 64,6 | 44,3 | 60,9 | 74,4 |
| Bonn | 76,8 | 86,5 | 66,2 | 54,3 | 66,8 | 76,6 |
| Dresden | 76,2 | 85,1 | 70,1 | 52,4 | 67,2 | 74,8 |
| Erlangen | 75,3 | 86,3 | 69,0 | 58,0 | 67,4 | 81,8 |
| Essen | 76,6 | 82,8 | 63,8 | 48,7 | 63,9 | 74,9 |
| Frankfurt | 70,2 | 87,1 | 71,8 | 60,7 | 69,0 | 76,4 |
| Freiburg | 81,3 | 88,4 | 69,4 | 58,6 | 71,3 | 77,9 |
| Gießen | 74,6 | 86,0 | 66,6 | 49,5 | 65,0 | 76,6 |
| Göttingen | 77,4 | 88,6 | 73,2 | 52,7 | 70,5 | 78,4 |
| Greifswald | 73,9 | 87,6 | 69,8 | 49,0 | 69,8 | 73,9 |
| Halle | 70,5 | 85,8 | 65,9 | 50,8 | 67,9 | 77,2 |
| Hamburg MS | 67,3 | 75,0 | 54,9 | 42,0 | 58,2 | 69,8 |
| Heidelberg | 76,5 | 91,1 | 75,6 | 65,1 | 74,0 | 79,2 |
| Homburg | 73,7 | 79,8 | 61,6 | 56,4 | 65,0 | 74,8 |
| Jena | 77,2 | 86,4 | 69,7 | 50,2 | 69,9 | 75,3 |
| Kiel | 74,8 | 85,9 | 65,3 | 51,3 | 65,7 | 76,4 |
| Leipzig | 77,1 | 85,9 | 68,7 | 61,2 | 67,7 | 76,2 |
| Lübeck | 73,6 | 84,5 | 70,3 | 49,2 | 71,0 | 74,8 |
| Magdeburg | 76,0 | 86,5 | 74,6 | 60,5 | 68,9 | 74,9 |
| Mainz | 73,3 | 85,8 | 68,5 | 50,0 | 69,4 | 76,8 |
| Mannheim | 78,9 | 88,6 | 75,8 | 57,7 | 70,2 | 78,8 |
| Marburg | 74,0 | 85,2 | 67,9 | 43,1 | 65,6 | 73,9 |
| München LMU | 77,4 | 89,7 | 74,1 | 51,3 | 70,0 | 76,6 |
| Münster | 79,9 | 88,5 | 72,6 | 56,8 | 72,1 | 76,1 |
| Regensburg | 81,3 | 90,8 | 74,7 | 60,6 | 73,3 | 80,7 |
| Rostock | 74,5 | 88,0 | 70,1 | 50,8 | 68,7 | 74,5 |
| Tübingen | 81,4 | 87,4 | 73,4 | 57,7 | 72,7 | 77,6 |
| Ulm | 80,3 | 86,6 | 67,8 | 56,4 | 69,6 | 77,0 |
| Würzburg | 78,0 | 89,3 | 75,2 | 58,2 | 72,1 | 77,0 |
| Gesamt | 75,9 | 86,7 | 69,9 | 53,8 | 68,6 | 76,4 |

Schriftlicher Teil des Ersten Abschnitts der Ärztlichen Prüfung Herbst 2021

Histogramm der Punktzahlen



Lesebeispiel: 10,2 % aller Prüfungsteilnehmer haben eine Punktzahl zwischen 211 und 220;
7,3 % haben eine Punktzahl, die kleiner ist als 171.