

Schriftlicher Teil des Ersten Abschnitts der Ärztlichen Prüfung

Herbst 2021

Ergebnisinformation

gewertete Aufgaben: 307  
Bestehensgrenze: 181

Stand: 10.09.2021

Hochschule	Gesamtteilnehmer					Referenzteilnehmer						
	Teilnehmer	Misserfolge abs.	Misserfolge in %	Mittelwert abs.	Mittelwert in %	Std. abw.	Teilnehmer	Misserfolge abs.	Misserfolge in %	Mittelwert abs.	Mittelwert in %	Std. abw.
Bochum	250	54	21,6	206,9	67,4	38,4	183	25	13,7	217,9	71,0	34,6
Bonn	256	26	10,2	219,9	71,6	34,8	191	5	2,6	230,8	75,2	29,1
Dresden	193	15	7,8	221,1	72,0	31,6	162	5	3,1	228,6	74,5	26,4
Erlangen	201	10	5,0	224,9	73,2	30,8	132	2	1,5	234,1	76,2	26,8
Essen	128	15	11,7	213,6	69,6	30,4	76	2	2,6	225,8	73,6	25,3
Frankfurt	339	44	13,0	221,4	72,1	34,0	287	29	10,1	226,2	73,7	32,4
Freiburg	242	14	5,8	230,3	75,0	32,5	201	3	1,5	238,4	77,7	27,8
Gießen	215	25	11,6	216,5	70,5	32,6	147	3	2,0	229,3	74,7	25,2
Göttingen	174	11	6,3	229,1	74,6	31,2	127	2	1,6	239,1	77,9	25,6
Greifswald	175	14	8,0	219,9	71,6	32,3	128	1	0,8	230,9	75,2	26,2
Halle	179	17	9,5	214,9	70,0	30,7	136	1	0,7	225,0	73,3	25,8
Hamburg MS	125	45	36,0	190,6	62,1	36,8	124	45	36,3	190,7	62,1	36,9
Heidelberg	294	16	5,4	235,2	76,6	32,1	258	7	2,7	239,6	78,1	29,5
Homburg	176	26	14,8	210,9	68,7	36,1	130	2	1,5	224,1	73,0	25,8
Jena	222	26	11,7	223,2	72,7	36,8	177	6	3,4	233,5	76,1	28,7
Kiel	213	32	15,0	216,3	70,5	36,7	173	16	9,2	223,8	72,9	33,2
Leipzig	303	29	9,6	223,4	72,8	34,8	268	16	6,0	227,7	74,2	31,8
Lübeck	157	13	8,3	220,7	71,9	30,3	135	6	4,4	226,4	73,7	27,0
Magdeburg	191	10	5,2	227,1	74,0	29,9	158	3	1,9	233,0	75,9	26,8
Mainz	202	22	10,9	219,6	71,5	35,4	98	2	2,0	237,8	77,5	28,7
Mannheim	210	9	4,3	233,1	75,9	30,4	197	4	2,0	236,2	76,9	26,9
Marburg	337	40	11,9	214,6	69,9	29,8	257	15	5,8	222,0	72,3	26,0
München LMU	734	42	5,7	228,4	74,4	30,7	624	18	2,9	234,0	76,2	27,3
Münster	125	11	8,8	230,9	75,2	36,8	96	2	2,1	242,3	78,9	30,1
Regensburg	177	5	2,8	238,0	77,5	28,3	163	2	1,2	241,6	78,7	25,8
Rostock	182	12	6,6	220,7	71,9	28,8	154	4	2,6	226,9	73,9	24,9
Tübingen	178	6	3,4	233,8	76,2	32,5	124	0	0,0	247,8	80,7	23,7
Ulm	297	24	8,1	226,0	73,6	32,5	247	12	4,9	231,9	75,5	28,0
Würzburg	161	12	7,5	232,3	75,7	34,1	112	0	0,0	244,0	79,5	24,3
Gesamt	6636	625	9,4	222,9	72,6	33,9	5265	238	4,5	230,8	75,2	29,8

Referenzgruppe = Erstteilnehmer mit Mindeststudienzeit

Die Misserfolge sind unter Berücksichtigung des Nachteilsverbots (§ 14 Abs. 4 Satz 5 ÄAppO) ermittelt.

**Schriftlicher Teil des Ersten Abschnitts der Ärztlichen Prüfung**

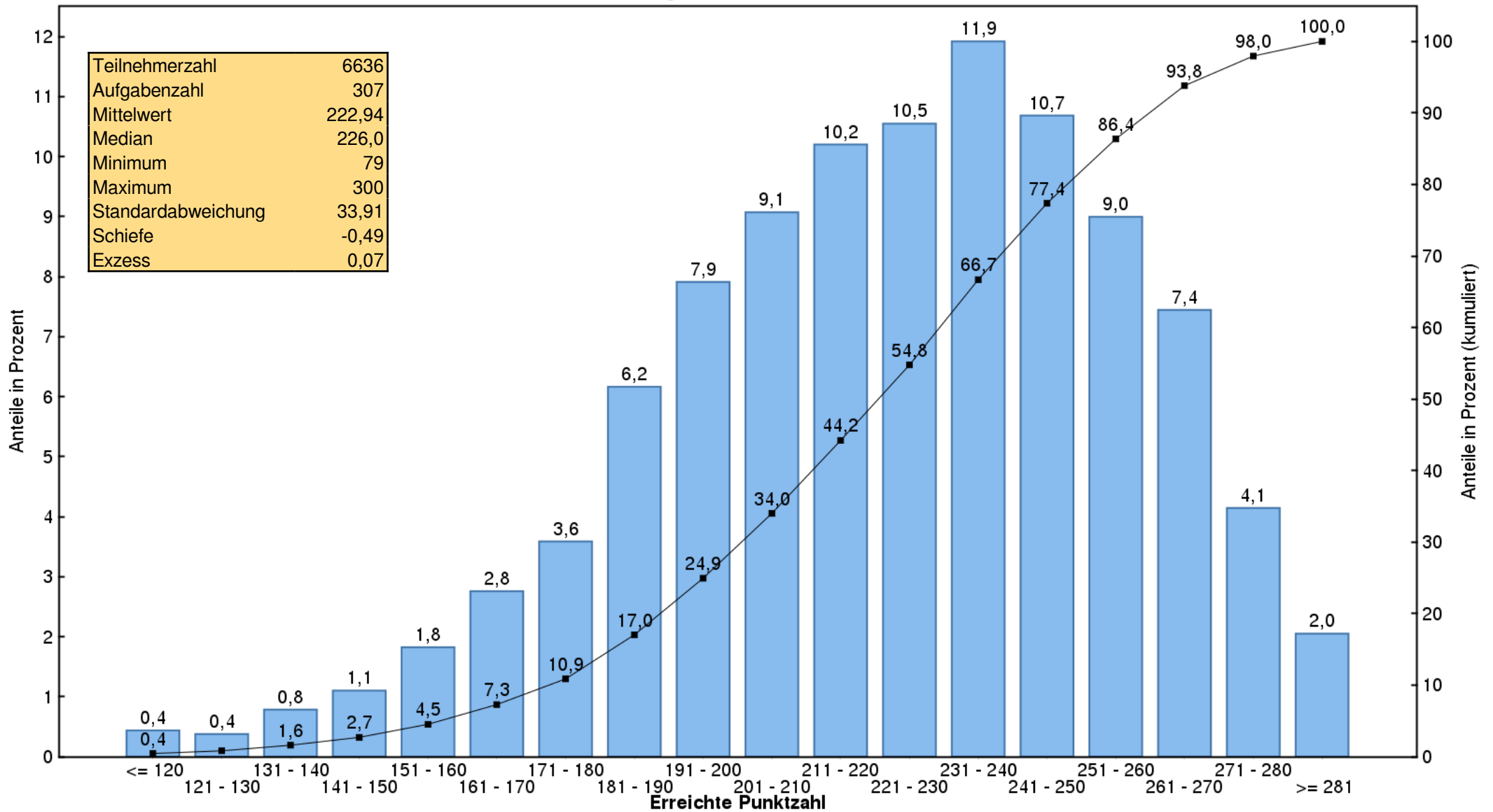
**Herbst 2021**

**Fachergebnisse in Prozent**

Hochschule	Anatomie	Biologie	Chemie u. Biochemie/ Molekularbiologie	Physik	Physiologie	Psychologie/ Soziologie
	Aufgabenanzahlen					
	79	20	77	17	57	57
Bochum	70,7	83,0	64,6	44,3	60,9	74,4
Bonn	76,8	86,5	66,2	54,3	66,8	76,6
Dresden	76,2	85,1	70,1	52,4	67,2	74,8
Erlangen	75,3	86,3	69,0	58,0	67,4	81,8
Essen	76,6	82,8	63,8	48,7	63,9	74,9
Frankfurt	70,2	87,1	71,8	60,7	69,0	76,4
Freiburg	81,3	88,4	69,4	58,6	71,3	77,9
Gießen	74,6	86,0	66,6	49,5	65,0	76,6
Göttingen	77,4	88,6	73,2	52,7	70,5	78,4
Greifswald	73,9	87,6	69,8	49,0	69,8	73,9
Halle	70,5	85,8	65,9	50,8	67,9	77,2
Hamburg MS	67,3	75,0	54,9	42,0	58,2	69,8
Heidelberg	76,5	91,1	75,6	65,1	74,0	79,2
Homburg	73,7	79,8	61,6	56,4	65,0	74,8
Jena	77,2	86,4	69,7	50,2	69,9	75,3
Kiel	74,8	85,9	65,3	51,3	65,7	76,4
Leipzig	77,1	85,9	68,7	61,2	67,7	76,2
Lübeck	73,6	84,5	70,3	49,2	71,0	74,8
Magdeburg	76,0	86,5	74,6	60,5	68,9	74,9
Mainz	73,3	85,8	68,5	50,0	69,4	76,8
Mannheim	78,9	88,6	75,8	57,7	70,2	78,8
Marburg	74,0	85,2	67,9	43,1	65,6	73,9
München LMU	77,4	89,7	74,1	51,3	70,0	76,6
Münster	79,9	88,5	72,6	56,8	72,1	76,1
Regensburg	81,3	90,8	74,7	60,6	73,3	80,7
Rostock	74,5	88,0	70,1	50,8	68,7	74,5
Tübingen	81,4	87,4	73,4	57,7	72,7	77,6
Ulm	80,3	86,6	67,8	56,4	69,6	77,0
Würzburg	78,0	89,3	75,2	58,2	72,1	77,0
Gesamt	75,9	86,7	69,9	53,8	68,6	76,4

# Schriftlicher Teil des Ersten Abschnitts der Ärztlichen Prüfung Herbst 2021

Histogramm der Punktzahlen



Lesebeispiel: 10,2 % aller Prüfungsteilnehmer haben eine Punktzahl zwischen 211 und 220;  
7,3 % haben eine Punktzahl, die kleiner ist als 171.