

Schriftlicher Teil des Ersten Abschnitts der Ärztlichen Prüfung

Herbst 2024

Ergebnisinformation

gewertete Aufgaben: 315

Stand: 12.09.2024

Bestehensgrenze: 186

Hochschule	Gesamtteilnehmer					Referenzteilnehmer						
	Teilnehmer	Misserfolge abs.	Misserfolge in %	Mittelwert abs.	Mittelwert in %	Std. abw.	Teilnehmer	Misserfolge abs.	Misserfolge in %	Mittelwert abs.	Mittelwert in %	Std. abw.
Berlin <sup>1</sup>	1						0					
Berlin MS	146	53	36,3	198,0	62,8	35,0	90	25	27,8	207,9	66,0	35,4
Bochum	264	28	10,6	227,8	72,3	32,8	218	13	6,0	234,2	74,3	29,4
Bonn	255	25	9,8	226,9	72,0	34,4	206	8	3,9	234,0	74,3	28,7
Dresden	161	15	9,3	230,4	73,1	33,9	130	3	2,3	238,5	75,7	29,8
Erlangen	234	28	12,0	226,9	72,0	32,1	131	6	4,6	241,1	76,5	27,8
Essen	147	11	7,5	228,9	72,7	29,7	96	2	2,1	236,1	74,9	28,2
Frankfurt	338	19	5,6	228,8	72,6	29,0	280	10	3,6	233,2	74,0	27,6
Freiburg	271	22	8,1	237,3	75,3	34,1	225	1	0,4	247,3	78,5	23,5
Gießen	185	17	9,2	223,6	71,0	31,2	133	4	3,0	233,6	74,2	27,1
Göttingen	197	19	9,6	231,4	73,5	33,6	136	6	4,4	240,8	76,4	30,3
Greifswald	168	15	8,9	230,3	73,1	31,7	134	6	4,5	236,9	75,2	29,2
Halle	190	15	7,9	230,6	73,2	30,7	153	5	3,3	237,5	75,4	26,6
Hamburg MS	198	49	24,7	209,2	66,4	35,5	128	12	9,4	223,5	70,9	31,1
Heidelberg	329	5	1,5	255,8	81,2	30,0	299	5	1,7	259,7	82,4	27,5
Homburg	191	17	8,9	224,8	71,4	28,9	143	4	2,8	233,1	74,0	23,7
Jena	242	17	7,0	230,9	73,3	29,1	213	8	3,8	234,7	74,5	26,9
Kiel	158	15	9,5	226,6	71,9	29,2	146	10	6,8	229,0	72,7	27,7
Leipzig	295	10	3,4	237,7	75,5	27,6	281	5	1,8	239,4	76,0	25,7
Lübeck	167	11	6,6	239,5	76,0	32,7	148	5	3,4	245,3	77,9	27,7
Magdeburg	186	24	12,9	222,7	70,7	32,4	144	11	7,6	228,4	72,5	29,3
Mainz	199	12	6,0	235,5	74,8	30,0	105	0	0,0	249,6	79,2	24,3
Mannheim	251	16	6,4	239,4	76,0	31,4	232	9	3,9	241,6	76,7	29,0
Marburg	374	58	15,5	219,3	69,6	32,1	274	16	5,8	230,4	73,1	27,3
München LMU	696	67	9,6	230,5	73,2	32,9	600	29	4,8	236,1	74,9	29,4
Münster	143	13	9,1	243,8	77,4	38,4	108	3	2,8	256,9	81,5	29,0
Potsdam HMU	143	23	16,1	217,3	69,0	35,2	90	4	4,4	232,5	73,8	29,0
Regensburg	189	11	5,8	235,7	74,8	32,8	165	5	3,0	240,3	76,3	30,3
Rostock	145	3	2,1	241,9	76,8	27,2	109	0	0,0	249,8	79,3	20,7
Tübingen	194	9	4,6	231,3	73,4	30,4	140	3	2,1	239,2	75,9	28,0
Ulm	278	28	10,1	224,4	71,2	31,5	214	8	3,7	230,9	73,3	27,3
Würzburg	159	19	11,9	223,8	71,1	32,9	98	5	5,1	235,1	74,6	29,2
Gesamt	7094	675	9,5	230,0	73,0	33,4	5569	231	4,1	237,7	75,5	29,3

<sup>1</sup> Aus Datenschutzgründen werden Ergebnisse einzelner Teilnehmer nicht angegeben, bei den Berechnungen aber berücksichtigt.

Referenzgruppe = Erstteilnehmer mit Mindeststudienzeit

Die Misserfolge sind unter Berücksichtigung des Nachteilsverbots (§ 14 Abs. 4 Satz 5 ÄAppO) ermittelt.

Schriftlicher Teil des Ersten Abschnitts der Ärztlichen Prüfung

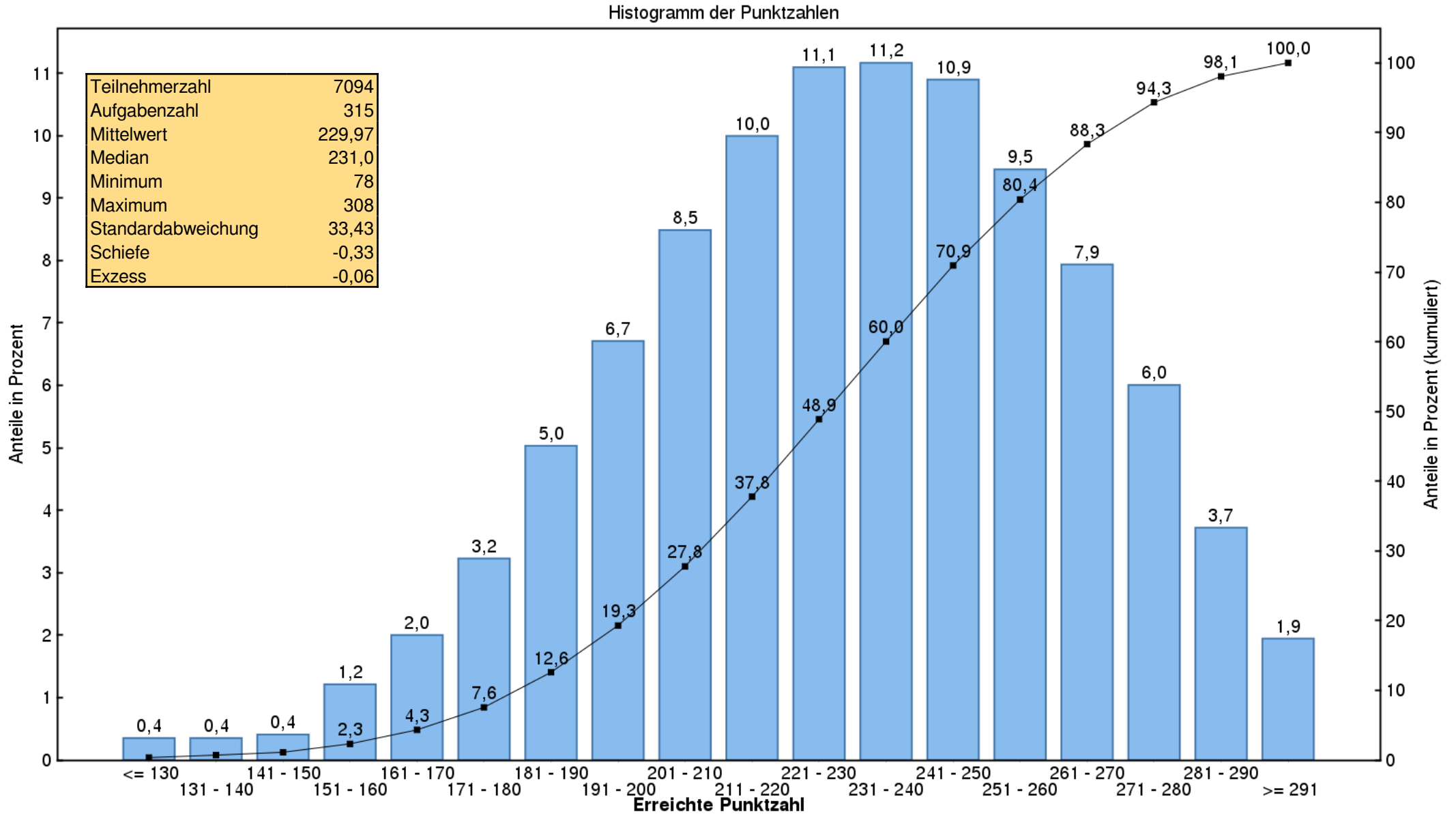
Herbst 2024

Fachergebnisse in Prozent

Hochschule	Anatomie	Biologie	Chemie u. Biochemie/ Molekularbiologie	Physik	Physiologie	Psychologie/ Soziologie
	Aufgabenanzahlen					
	80	20	78	17	61	59
Berlin <sup>1</sup>						
Berlin MS	66,0	67,1	59,6	47,8	55,6	73,3
Bochum	76,0	75,7	69,9	57,2	65,1	81,2
Bonn	78,1	73,5	66,5	64,1	65,2	80,0
Dresden	79,9	74,9	68,4	64,9	66,3	79,1
Erlangen	74,3	70,7	65,9	65,3	65,9	85,8
Essen	78,5	73,6	68,3	60,4	65,9	80,8
Frankfurt	74,4	78,3	70,6	67,6	65,4	79,8
Freiburg	79,8	75,8	69,0	69,5	71,2	83,6
Gießen	74,4	74,8	67,4	59,4	62,9	81,4
Göttingen	75,0	78,0	71,8	64,4	65,6	82,8
Greifswald	78,3	75,1	68,4	61,8	68,5	79,7
Halle	74,4	76,9	68,5	67,3	69,1	82,3
Hamburg MS	68,3	72,4	62,0	51,9	61,2	77,1
Heidelberg	82,4	83,2	78,5	78,5	77,1	87,7
Homburg	78,2	71,3	66,8	63,2	64,4	77,7
Jena	80,7	74,9	67,4	62,2	68,0	79,2
Kiel	75,1	74,1	66,9	63,4	66,7	81,5
Leipzig	79,3	76,0	70,5	74,3	70,1	82,6
Lübeck	78,3	75,4	73,0	71,0	73,3	81,4
Magdeburg	72,6	73,4	69,4	64,3	63,2	78,6
Mainz	76,5	77,8	71,4	63,6	70,2	83,7
Mannheim	78,3	78,1	73,3	69,7	70,6	83,2
Marburg	73,3	73,3	66,0	55,3	64,3	77,8
München LMU	77,3	76,6	70,4	58,6	67,8	79,8
Münster	82,4	80,5	72,8	72,2	72,6	82,1
Potsdam HMU	75,0	69,0	62,9	54,2	63,1	79,3
Regensburg	78,0	74,3	71,1	70,2	69,7	82,3
Rostock	77,2	77,7	72,8	69,2	76,6	83,5
Tübingen	79,9	77,4	68,2	63,4	66,4	80,3
Ulm	78,5	72,1	65,2	64,4	63,4	79,0
Würzburg	75,7	74,4	67,5	60,3	64,6	78,2
Gesamt	76,8	75,4	69,0	63,9	67,3	80,9

<sup>1</sup> Aus Datenschutzgründen werden Ergebnisse einzelner Teilnehmer nicht angegeben, bei den Berechnungen aber berücksichtigt.

# Schriftlicher Teil des Ersten Abschnitts der Ärztlichen Prüfung Herbst 2024



Lesebeispiel: 1,2 % aller Prüfungsteilnehmer haben eine Punktzahl zwischen 151 und 160;  
19,3 % haben eine Punktzahl, die kleiner ist als 201.