

Erster Abschnitt der Pharmazeutischen Prüfung

Frühjahr 2023

Ergebnisinformationen

Stand: 18.04.2023

Hochschule	Fächergruppe I					Fächergruppe II					Fächergruppe III				Fächergruppe IV					
	gewertete Aufgaben: 100				Std. abw.	gewertete Aufgaben: 99				Std. abw.	gewertete Aufgaben: 79			Std. abw.	gewertete Aufgaben: 80					
	Bestehensgrenze: 47					Bestehensgrenze: 46			Bestehensgrenze: 35			Bestehensgrenze: 40								
Teilnehmer	Misserfolge abs.	Misserfolge in %	Mittelw. in %	Std. abw.	Teilnehmer	Misserfolge ¹ abs.	Misserfolge ¹ in %	Mittelw. in %	Std. abw.	Teilnehmer	Misserfolge ¹ abs.	Misserfolge ¹ in %	Mittelw. in %	Std. abw.	Teilnehmer	Misserfolge abs.	Misserfolge in %	Mittelw. in %	Std. abw.	
Berlin	43	5	11,6	58,5	8,9	44	5	11,4	58,7	11,1	42	8	19,0	52,0	8,0	44	5	11,4	62,7	7,9
Bonn	57	6	10,5	57,5	12,1	70	10	14,3	58,0	12,3	55	4	7,3	57,1	8,7	61	6	9,8	64,4	9,5
Braunschweig	66	23	34,8	52,3	12,4	52	14	26,9	55,2	12,7	58	11	19,0	51,4	8,9	61	16	26,2	58,1	9,9
Düsseldorf	65	11	16,9	55,5	10,1	56	14	25,0	53,8	11,1	62	14	22,6	50,7	7,4	52	7	13,5	62,2	8,7
Erlangen	22	3	13,6	56,6	10,2	33	7	21,2	57,5	12,9	20	1	5,0	56,3	9,2	28	7	25,0	60,2	10,5
Frankfurt	48	2	4,2	63,1	10,9	59	6	10,2	60,4	13,6	58	10	17,2	55,5	10,3	51	3	5,9	65,9	9,8
Freiburg	21	3	14,3	58,7	8,4	32	10	31,2	52,5	11,7	27	3	11,1	54,5	8,4	22	2	9,1	63,4	7,8
Greifswald	43	11	25,6	55,2	12,2	29	5	17,2	58,2	14,1	37	3	8,1	58,0	9,1	38	6	15,8	61,5	10,4
Halle	24	5	20,8	50,6	7,3	12	3	25,0	52,4	10,1	22	6	27,3	52,3	9,5	38	10	26,3	59,2	11,8
Hamburg	14	6	42,9	53,2	9,8	15	3	20,0	55,8	14,4	13	4	30,8	50,3	8,3	14	2	14,3	61,2	11,0
Jena	7	3	42,9	52,6	7,9	9	5	55,6	49,8	13,6	8	2	25,0	50,9	7,6	7	3	42,9	55,9	12,6
Kiel	42	10	23,8	56,6	12,0	51	12	23,5	54,3	13,1	42	11	26,2	52,1	8,2	34	4	11,8	63,5	10,0
Leipzig	6	0	0,0	55,3	3,8	4	1	25,0	56,8	8,9	5	0	0,0	52,7	5,6	6	1	16,7	59,6	5,1
Mainz	29	2	6,9	61,2	10,6	32	6	18,8	56,1	14,8	34	7	20,6	55,1	10,0	29	2	6,9	64,0	8,9
Marburg	110	18	16,4	55,8	9,5	111	25	22,5	55,1	12,7	105	23	21,9	52,9	8,9	119	34	28,6	56,9	10,3
München LMU	67	9	13,4	58,5	12,9	71	8	11,3	60,7	12,1	65	9	13,8	57,4	10,1	58	4	6,9	66,9	10,2
Münster	63	16	25,4	53,0	11,1	57	18	31,6	53,4	13,2	54	11	20,4	53,2	8,3	56	7	12,5	62,8	7,7
Regensburg	27	4	14,8	53,7	13,5	30	7	23,3	55,4	14,1	34	1	2,9	55,3	7,7	28	5	17,9	61,6	8,4
Saarbrücken	3	0	0,0	60,0	11,6	4	0	0,0	64,6	3,1	5	1	20,0	55,9	6,7	3	0	0,0	63,3	8,7
Würzburg	21	1	4,8	65,1	10,9	25	3	12,0	59,9	11,9	31	7	22,6	52,8	8,0	26	2	7,7	66,2	9,0
Gesamt	778	138	17,7	56,5	11,4	796	162	20,4	56,5	12,9	777	136	17,5	53,9	9,0	775	126	16,3	61,8	10,0

¹ Die Misserfolge sind unter Berücksichtigung des Nachteilsverbots (§ 10 Abs. 4 Satz 6 AAppO) ermittelt.

Erster Abschnitt der Pharmazeutischen Prüfung

Frühjahr 2023

Fachergebnisse in Prozent

Hochschule	Fächergruppe I			Fächergruppe II					
	Allgemeine Chemie	Anorganische Chemie	Organische Chemie	Zellbiologie	Mikrobiologie	Genetik	Biochemie	Phytopharmazie	Humanbiologie
	Aufgabenzahl			Aufgabenzahl					
	27	23	50	10	9	10	20	25	25
Berlin	67,2	63,9	51,4	52,0	63,1	55,7	58,6	58,3	61,4
Bonn	66,1	63,2	50,2	55,4	62,5	62,4	58,4	54,2	59,1
Braunschweig	59,0	57,3	46,3	51,3	67,5	56,7	54,1	51,5	56,4
Düsseldorf	63,6	64,1	47,2	49,6	61,7	53,8	57,5	50,4	53,1
Erlangen	64,5	58,7	51,5	52,1	67,7	60,3	60,8	49,2	60,4
Frankfurt	67,9	65,7	59,3	58,3	67,6	58,3	63,1	56,1	61,4
Freiburg	64,2	58,0	56,1	54,7	57,6	55,0	55,8	51,0	47,6
Greifswald	65,5	61,2	47,0	55,2	60,9	53,4	56,0	62,8	57,4
Halle	63,3	62,0	38,6	45,8	57,4	44,2	56,2	52,0	53,7
Hamburg	64,6	53,7	46,9	58,0	74,1	62,0	59,7	43,2	55,5
Jena	59,8	65,2	42,9	53,3	58,0	44,4	47,2	48,0	51,6
Kiel	63,7	60,6	51,0	53,5	59,7	47,8	59,4	51,1	54,3
Leipzig	62,3	63,0	48,0	57,5	61,1	57,5	57,5	55,0	56,0
Mainz	67,8	62,4	57,1	51,9	62,8	57,5	60,9	54,6	52,2
Marburg	65,6	64,6	46,4	49,7	66,8	54,7	57,9	48,1	58,1
München LMU	68,2	62,2	51,6	55,9	66,7	59,6	60,3	57,8	64,2
Münster	64,4	60,2	43,6	48,4	59,5	51,4	52,3	52,8	55,6
Regensburg	64,7	65,4	42,4	53,0	59,3	55,7	49,2	61,3	54,0
Saarbrücken	69,1	69,6	50,7	67,5	72,2	55,0	71,2	58,0	66,0
Würzburg	68,8	65,6	63,0	54,4	68,0	57,6	64,2	59,8	56,6
Gesamt	65,1	62,3	49,2	52,9	63,9	55,8	57,9	53,4	57,3

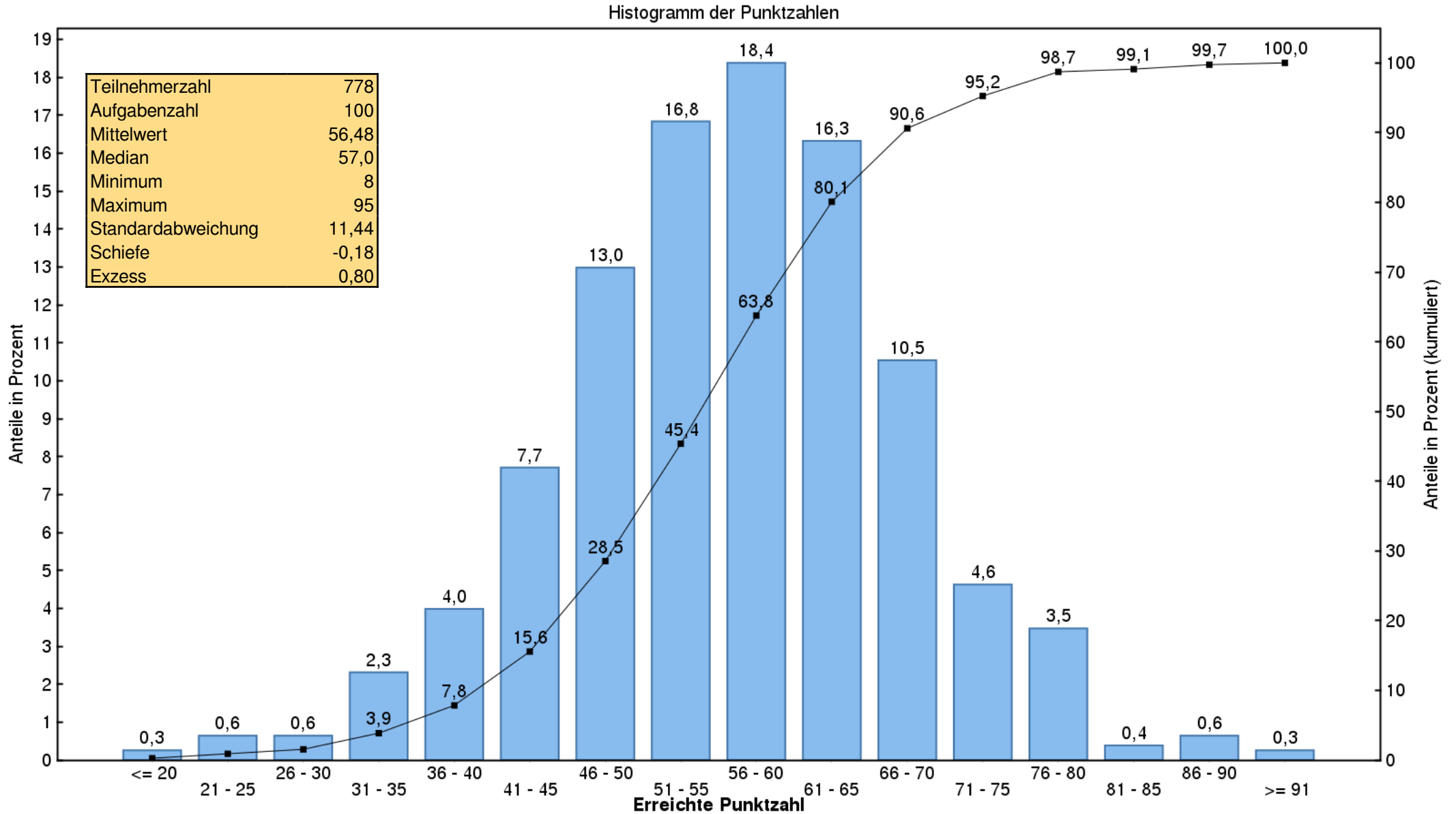
Erster Abschnitt der Pharmazeutischen Prüfung

Frühjahr 2023

Fachergebnisse in Prozent

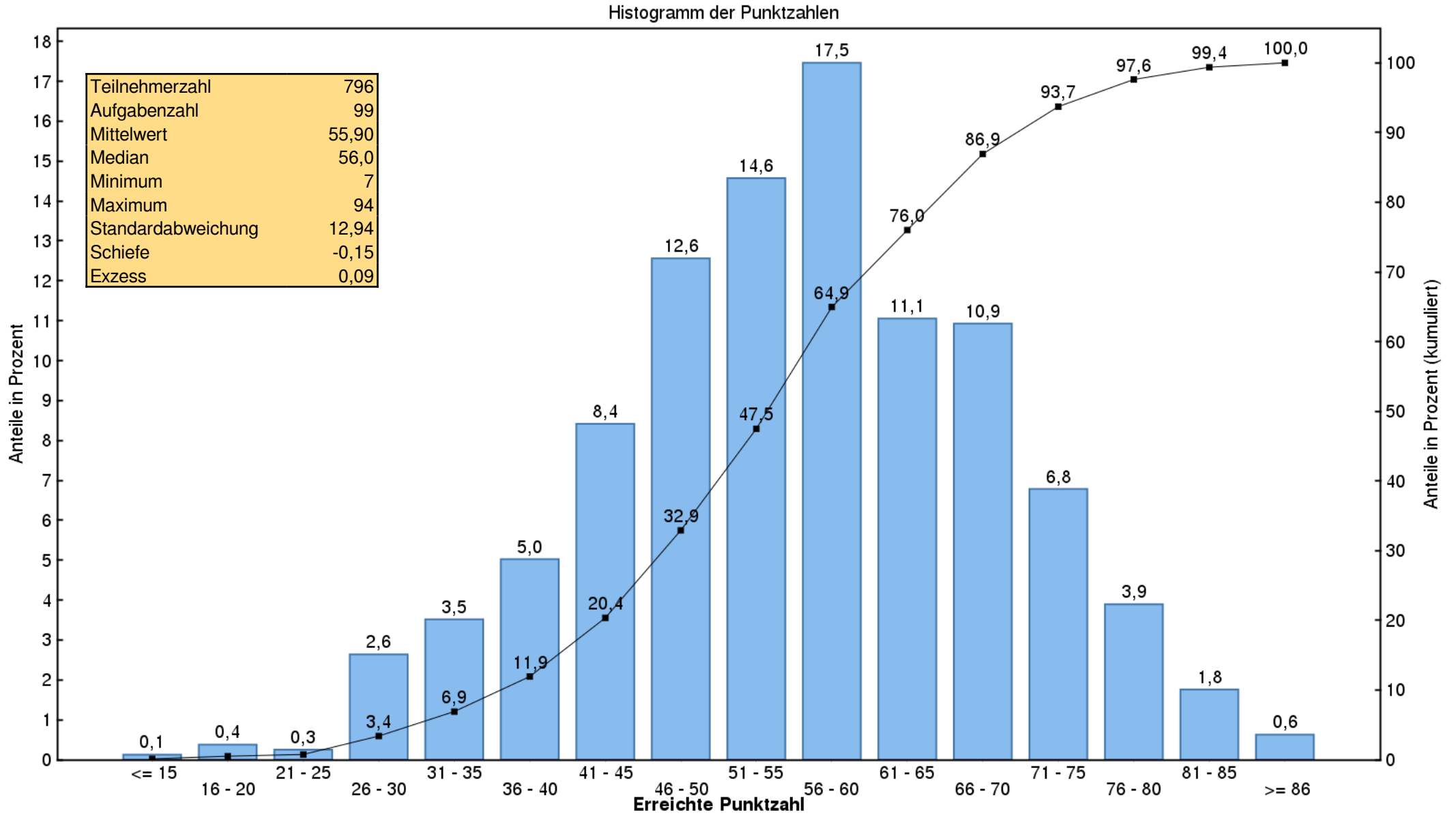
Hochschule	Fächergruppe III			Fächergruppe IV					
	Allgemeine Grundlagen	Grundlagen der Physik und der physikalischen Chemie	Grundlagen der Arzneiformenlehre	Grundlagen und allgemeine Arbeitsweisen der pharmazeutischen Analytik	Qualitative Analyse anorganischer und organischer Bestandteile	Maßanalyse	Elektroanalytische Verfahren	Optische, spektroskopische und spektrometrische Verfahren	Chromatographische Trenn- und Analyseverfahren
	Aufgabenanzahl			Aufgabenanzahl					
	5	55	19	5	14	18	9	25	9
Berlin	71,0	49,3	54,8	46,8	55,5	68,6	63,1	65,0	64,4
Bonn	77,1	56,1	54,6	48,5	61,1	62,5	64,8	68,1	71,2
Braunschweig	72,4	48,1	55,5	50,2	44,5	55,2	66,1	66,2	58,7
Düsseldorf	72,9	47,5	54,2	44,2	50,0	60,6	69,4	67,1	73,5
Erlangen	67,0	53,2	62,4	40,7	58,7	61,3	61,9	63,6	59,9
Frankfurt	75,5	54,0	54,4	55,3	61,8	60,9	65,8	73,4	67,5
Freiburg	78,5	51,4	57,3	46,4	53,2	62,4	68,7	69,5	68,2
Greifswald	73,5	54,9	62,9	53,2	57,7	56,3	62,6	69,6	58,8
Halle	69,1	50,5	53,1	42,1	53,4	60,7	64,9	63,4	57,9
Hamburg	76,9	45,9	56,3	51,4	47,4	60,3	72,2	65,4	67,5
Jena	72,5	46,8	57,2	40,0	56,1	60,3	52,4	58,3	52,4
Kiel	79,5	48,0	56,9	54,7	57,6	60,8	66,7	70,0	61,4
Leipzig	72,0	51,6	50,5	36,7	58,3	58,3	61,1	68,7	50,0
Mainz	77,1	52,3	57,3	44,8	61,6	57,5	64,4	73,5	64,8
Marburg	74,1	50,1	55,5	43,5	48,9	56,2	59,9	61,5	62,3
München LMU	76,6	54,9	59,7	55,2	61,2	64,0	68,4	72,8	70,3
Münster	72,6	49,7	58,3	44,6	55,6	58,2	69,8	69,1	68,7
Regensburg	79,4	53,4	54,5	49,3	59,9	61,1	69,4	64,7	55,2
Saarbrücken	80,0	52,4	60,0	53,3	61,9	59,3	66,7	66,7	66,7
Würzburg	71,0	50,6	54,5	57,7	63,2	64,1	70,1	68,5	69,7
Gesamt	74,5	51,2	56,4	48,1	55,2	60,1	65,4	67,2	64,6

Allgemeine, anorganische und organische Chemie Frühjahr 2023



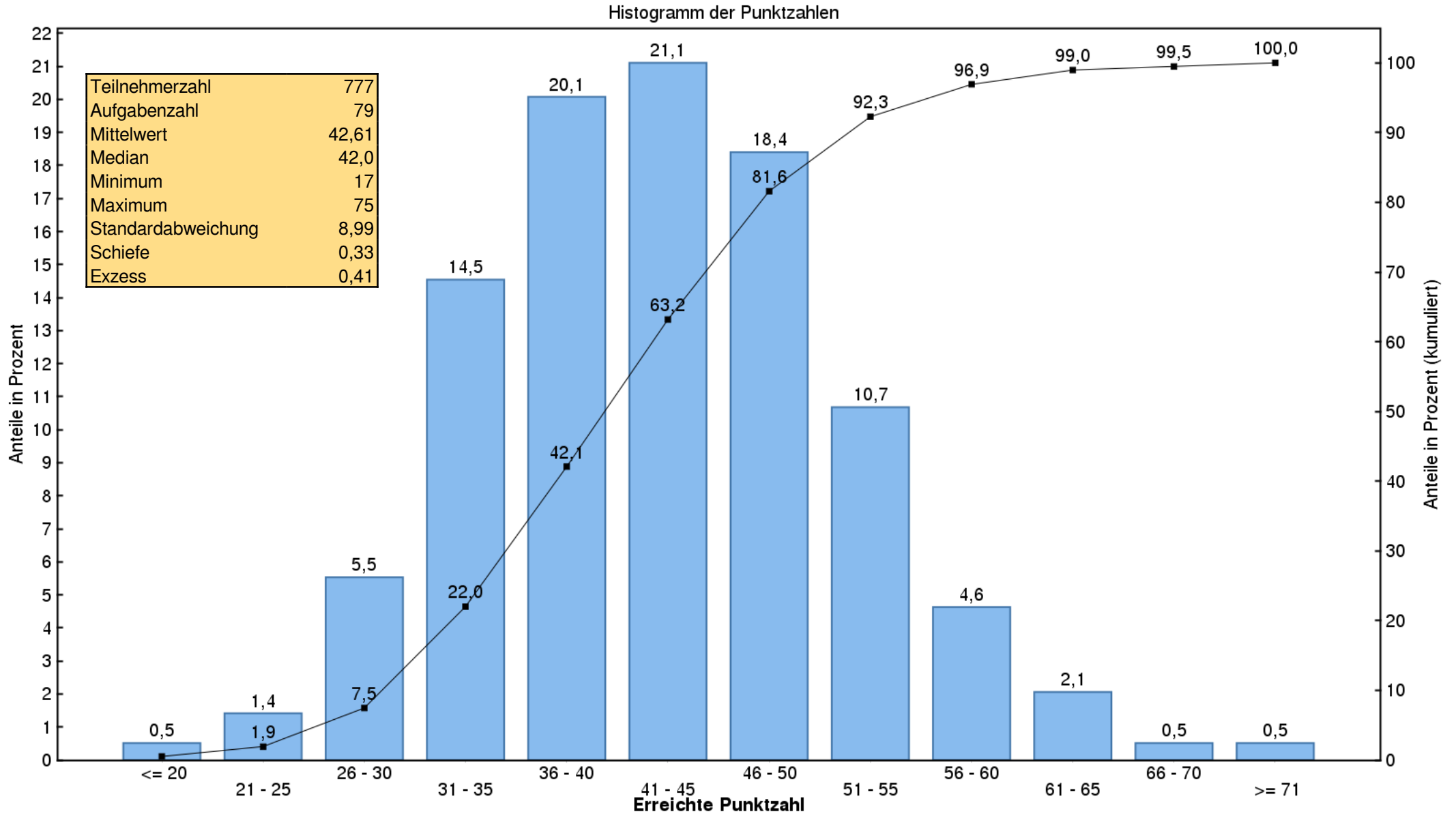
Lesebeispiel: 16,3 % aller Prüfungsteilnehmer haben eine Punktzahl zwischen 61 und 65;
1,5 % haben eine Punktzahl, die kleiner ist als 31.

Grundlagen der pharmazeutischen Biologie und der Humanbiologie Frühjahr 2023



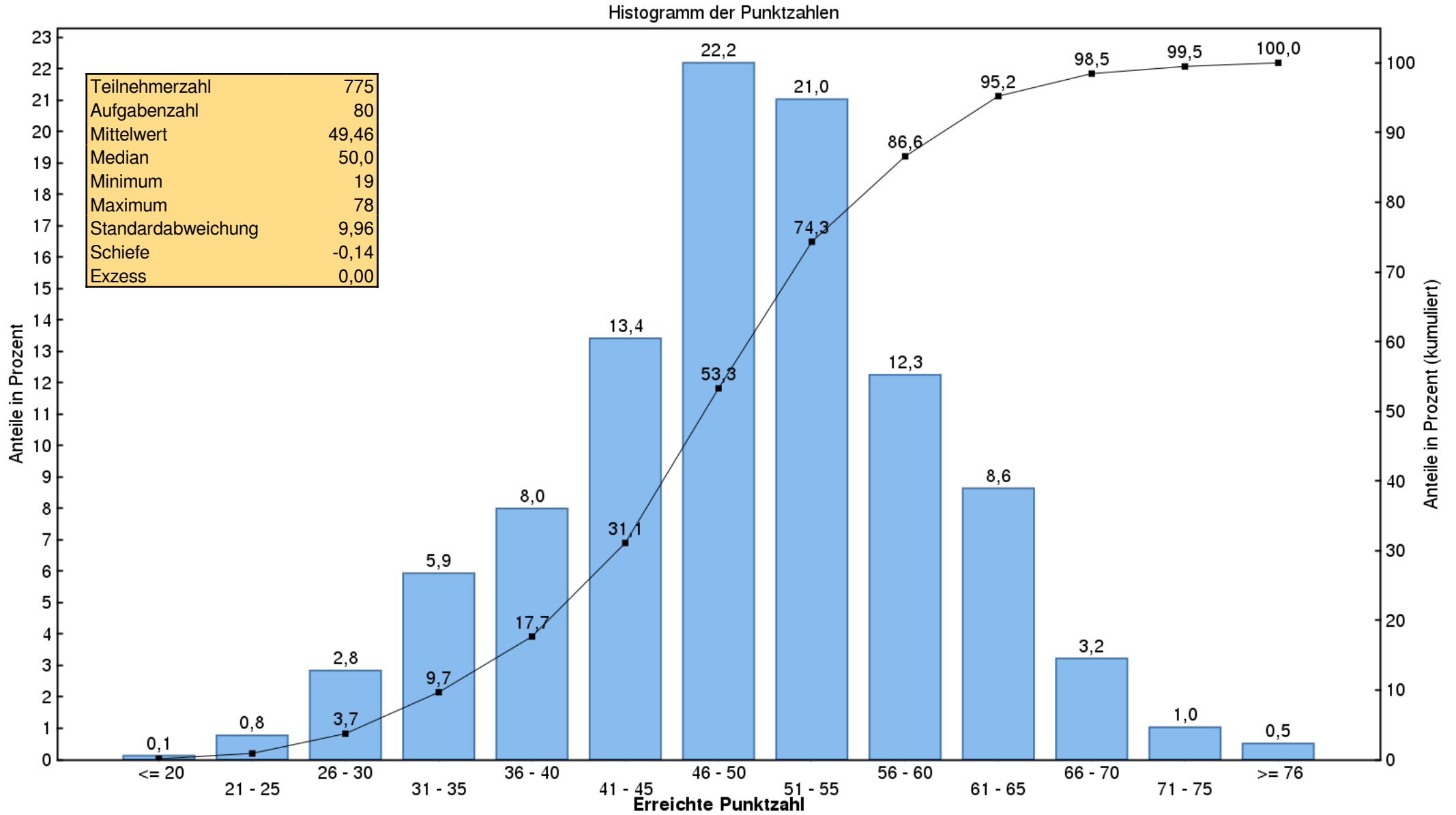
Lesebeispiel: 5,0 % aller Prüfungsteilnehmer haben eine Punktzahl zwischen 36 und 40;
0,8 % haben eine Punktzahl, die kleiner ist als 26.

Grundlagen der Physik, der physikalischen Chemie und der Arzneiformenlehre Frühjahr 2023



Lesebeispiel: 18,4 % aller Prüfungsteilnehmer haben eine Punktzahl zwischen 46 und 50;
96,9 % haben eine Punktzahl, die kleiner ist als 61.

Grundlagen der pharmazeutischen Analytik Frühjahr 2023



Lesebeispiel: 13,4 % aller Prüfungsteilnehmer haben eine Punktzahl zwischen 41 und 45;
31,1 % haben eine Punktzahl, die kleiner ist als 46.