

**Erster Abschnitt der Pharmazeutischen Prüfung**

**Frühjahr 2024**

**Ergebnisinformationen**

Stand: 08.04.2024

Hochschule	Fächergruppe I					Fächergruppe II					Fächergruppe III				Fächergruppe IV					
	gewertete Aufgaben: 100				Std. abw.	gewertete Aufgaben: 100				Std. abw.	gewertete Aufgaben: 80			Std. abw.	gewertete Aufgaben: 78					
	Bestehensgrenze: 48					Bestehensgrenze: 49					Bestehensgrenze: 36				Bestehensgrenze: 39					
Teil- nehmer	Misserfolge abs.	Misserfolge in %	Mittelw. in %	Std. abw.	Teil- nehmer	Misserfolge abs.	Misserfolge in %	Mittelw. in %	Std. abw.	Teil- nehmer	Misserfolge abs.	Misserfolge in %	Mittelw. in %	Std. abw.	Teil- nehmer	Misserfolge <sup>1</sup> abs.	Misserfolge <sup>1</sup> in %	Mittelw. in %	Std. abw.	
Berlin	59	5	8,5	59,8	10,4	60	7	11,7	62,8	12,6	63	13	20,6	53,9	9,2	61	2	3,3	64,6	7,7
Bonn	52	13	25,0	57,6	12,0	52	13	25,0	55,8	15,3	52	7	13,5	56,0	9,9	56	5	8,9	63,6	9,1
Braunschweig	80	24	30,0	52,0	9,9	80	18	22,5	57,5	10,5	85	30	35,3	50,2	9,3	84	24	28,6	56,4	9,0
Düsseldorf	43	11	25,6	55,6	9,7	51	17	33,3	54,7	14,0	44	14	31,8	50,3	10,0	41	4	9,8	64,5	8,1
Erlangen	11	3	27,3	54,3	13,1	21	4	19,0	59,2	13,7	16	3	18,8	55,8	8,9	17	3	17,6	62,7	9,9
Frankfurt	60	6	10,0	60,6	11,2	62	10	16,1	60,3	11,4	70	17	24,3	54,0	9,2	62	7	11,3	63,2	8,8
Freiburg	25	0	0,0	67,0	8,2	31	7	22,6	58,0	12,7	32	5	15,6	57,3	8,1	23	1	4,3	64,8	5,8
Greifswald	32	8	25,0	53,4	9,1	20	3	15,0	58,5	8,4	27	4	14,8	54,5	9,4	27	6	22,2	56,3	7,3
Halle	17	7	41,2	51,6	10,1	20	3	15,0	59,4	10,2	15	4	26,7	52,2	9,3	29	6	20,7	56,7	8,5
Hamburg	10	4	40,0	53,2	10,2	17	5	29,4	56,5	16,5	16	6	37,5	52,0	12,0	7	1	14,3	59,5	15,1
Jena	9	1	11,1	59,1	10,2	6	1	16,7	59,5	12,2	8	2	25,0	53,9	7,7	8	1	12,5	60,9	9,7
Kiel	30	5	16,7	60,4	11,7	34	7	20,6	61,2	14,3	30	6	20,0	57,7	9,7	27	2	7,4	65,7	7,8
Leipzig	7	2	28,6	54,3	13,3	8	2	25,0	58,2	15,1	10	2	20,0	54,4	12,2	7	1	14,3	61,5	9,9
Mainz	25	1	4,0	59,8	8,3	32	9	28,1	56,6	14,4	30	7	23,3	52,2	9,2	28	0	0,0	64,0	5,7
Marburg	104	25	24,0	56,5	10,7	95	25	26,3	56,7	12,5	97	28	28,9	52,6	9,2	103	25	24,3	56,4	8,7
München LMU	47	7	14,9	62,2	13,2	51	11	21,6	60,3	16,5	51	13	25,5	58,0	12,6	45	2	4,4	69,4	9,3
Münster	67	14	20,9	54,8	9,4	64	20	31,2	55,1	11,8	70	10	14,3	54,0	8,1	57	4	7,0	61,9	7,3
Regensburg	29	4	13,8	59,3	10,6	35	3	8,6	63,7	10,5	32	5	15,6	53,4	9,5	31	3	9,7	62,8	7,7
Saarbrücken	0					0					2	0	0,0	61,2	9,0	2	0	0,0	75,0	6,5
Würzburg	40	3	7,5	65,5	11,9	38	4	10,5	65,3	13,4	44	9	20,5	57,4	11,5	41	0	0,0	69,0	9,4
Gesamt	747	143	19,1	57,7	11,4	777	169	21,8	58,6	13,3	794	185	23,3	54,0	9,9	756	97	12,8	61,9	9,1

<sup>1</sup> Die Misserfolge sind unter Berücksichtigung des Nachteilsverbots (§ 10 Abs. 4 Satz 6 AAppO) ermittelt.

**Erster Abschnitt der Pharmazeutischen Prüfung**

**Frühjahr 2024**

**Fachergebnisse in Prozent**

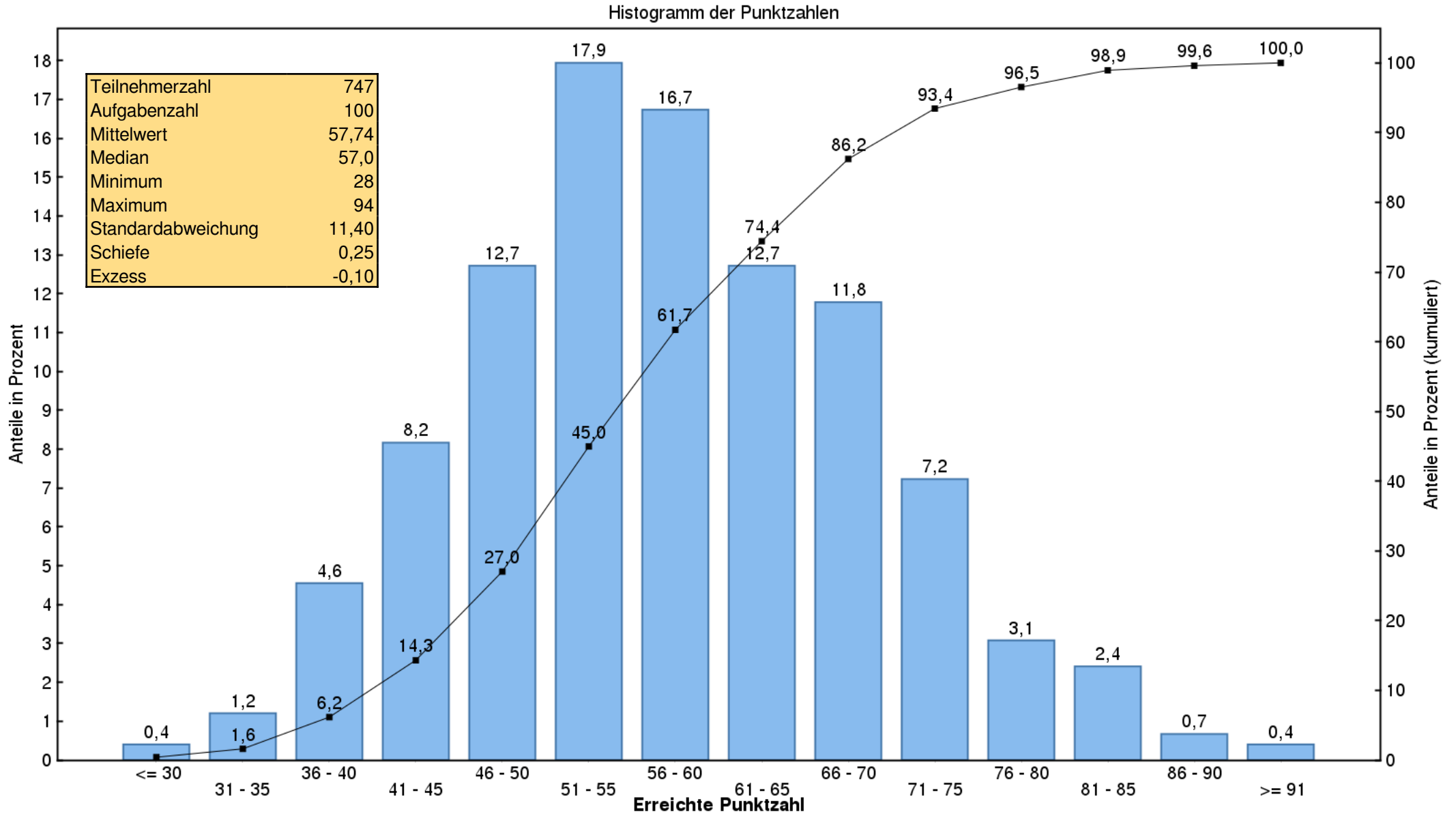
Hochschule	Fächergruppe I			Fächergruppe II					
	Allgemeine Chemie	Anorganische Chemie	Organische Chemie	Zellbiologie	Mikrobiologie	Genetik	Biochemie	Phytopharmazie	Humanbiologie
	Aufgabenzahl			Aufgabenzahl					
	28	22	50	10	10	10	20	25	25
Berlin	69,6	61,0	53,9	62,5	55,8	71,2	66,2	62,9	59,6
Bonn	66,8	61,4	50,9	55,2	48,1	66,9	58,0	56,3	52,3
Braunschweig	58,4	55,1	47,1	59,0	62,8	66,1	57,4	55,0	54,0
Düsseldorf	63,4	58,6	49,9	60,0	42,9	63,7	55,7	59,5	48,0
Erlangen	66,9	56,2	46,4	65,2	57,6	71,0	68,3	52,6	52,2
Frankfurt	67,2	58,8	57,7	64,5	50,0	68,4	62,3	62,9	55,4
Freiburg	71,6	58,7	68,2	59,7	55,8	77,4	56,0	59,5	50,6
Greifswald	68,8	59,1	42,4	57,5	46,0	70,5	53,0	67,8	54,4
Halle	63,2	53,7	44,1	67,5	53,5	61,0	57,8	65,6	53,0
Hamburg	56,8	54,1	50,8	61,8	54,7	72,9	61,5	46,1	54,8
Jena	66,7	61,1	54,0	55,0	63,3	68,3	61,7	52,0	62,0
Kiel	68,7	59,4	56,3	61,2	49,4	72,1	61,6	64,9	57,4
Leipzig	63,3	63,0	45,4	66,2	47,5	72,5	65,6	53,0	53,0
Mainz	67,7	59,1	55,8	63,8	55,6	68,4	58,0	56,9	48,0
Marburg	67,5	59,1	49,1	63,4	48,5	70,0	57,6	55,5	52,5
München LMU	69,6	62,4	57,9	64,1	49,0	64,5	64,6	59,5	58,9
Münster	66,1	56,4	47,9	59,1	47,2	64,8	51,3	60,5	50,3
Regensburg	72,9	66,8	48,4	68,9	60,0	65,4	61,0	71,0	57,3
Saarbrücken									
Würzburg	72,9	65,7	61,2	69,7	60,5	67,9	66,3	68,6	60,2
Gesamt	66,8	59,4	51,9	62,1	52,5	68,1	59,5	59,8	54,1

**Erster Abschnitt der Pharmazeutischen Prüfung**

**Frühjahr 2024**

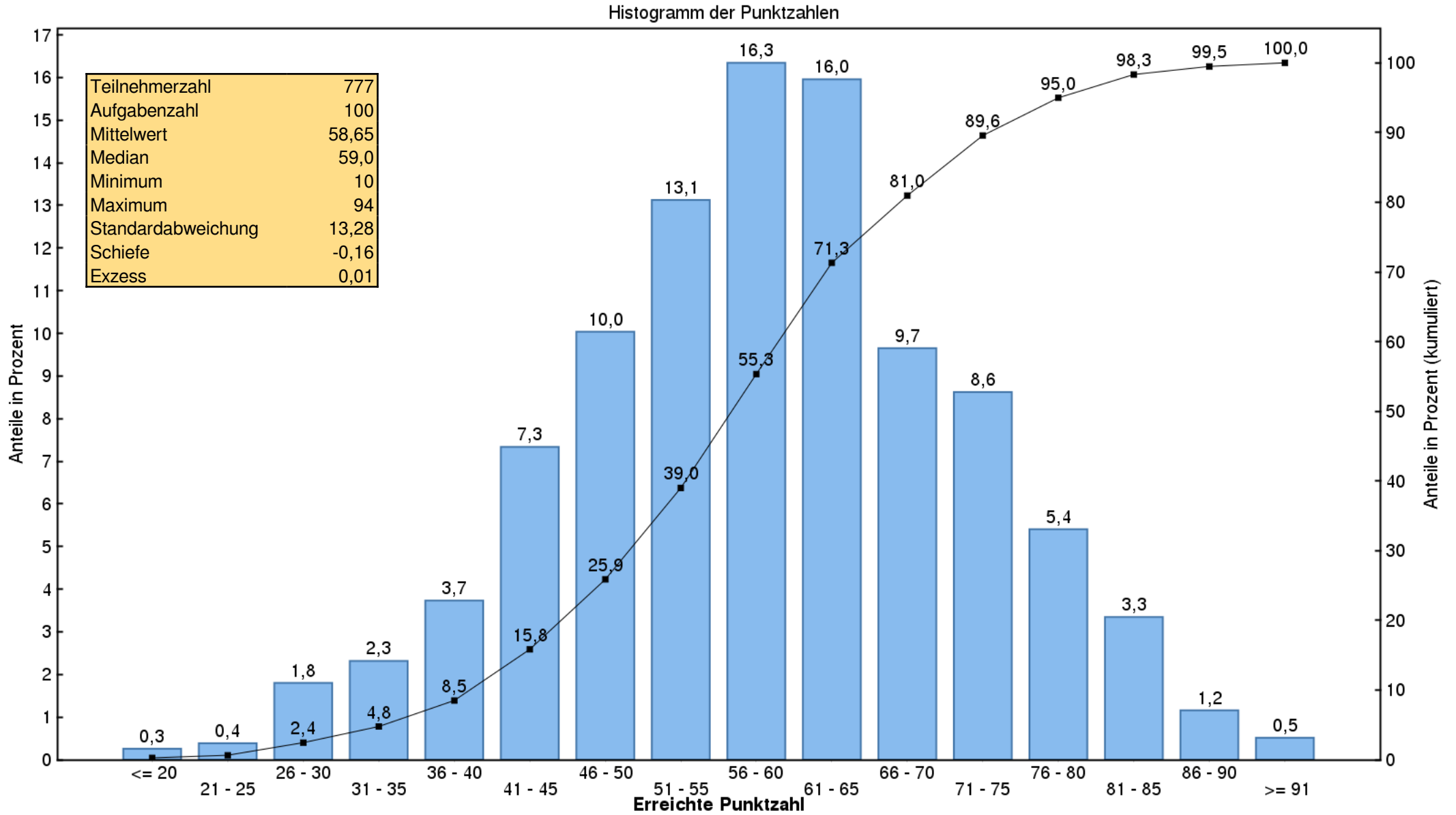
Hochschule	Fachergebnisse in Prozent									
	Fächergruppe III			Fächergruppe IV						
	Allgemeine Grundlagen	Grundlagen der Physik und der physikalischen Chemie	Grundlagen der Arzneiformenlehre	Grundlagen und allgemeine Arbeitsweisen der pharmazeutischen Analytik	Qualitative Analyse anorganischer und organischer Bestandteile	Maßanalyse	Elektroanalytische Verfahren	Optische, spektroskopische und spektrometrische Verfahren	Chromatographische Trenn- und Analyseverfahren	Thermische Analyseverfahren
	Aufgabenanzahl			Aufgabenanzahl						
	6	54	20	4	13	18	9	25	8	1
Berlin	52,6	52,9	57,3	57,8	68,9	66,5	67,9	64,1	50,8	93,4
Bonn	55,4	58,0	50,8	62,9	62,4	64,0	68,3	63,4	57,6	89,3
Braunschweig	49,8	50,2	50,2	61,0	53,0	57,3	59,0	58,2	45,8	84,5
Düsseldorf	44,7	49,7	53,5	62,2	54,8	66,3	71,8	67,8	55,5	92,7
Erlangen	55,2	56,6	53,8	55,9	67,0	64,4	60,8	64,7	47,8	94,1
Frankfurt	53,3	53,5	55,6	62,1	63,2	60,5	65,6	67,3	53,2	75,8
Freiburg	55,2	58,9	53,9	55,4	62,9	67,4	72,9	65,6	52,2	91,3
Greifswald	49,4	51,9	63,3	57,4	51,9	51,0	61,3	62,1	46,8	88,9
Halle	51,1	50,7	56,3	57,8	55,7	55,7	62,5	58,2	46,1	79,3
Hamburg	52,1	51,5	53,4	60,7	59,3	58,7	65,1	60,0	51,8	71,4
Jena	47,9	52,5	59,4	43,8	71,2	63,2	58,3	63,0	42,2	75,0
Kiel	52,2	57,7	59,2	65,7	60,1	66,9	69,1	70,2	51,4	88,9
Leipzig	53,3	54,3	55,0	60,7	60,4	68,3	50,8	65,7	42,9	100,0
Mainz	51,1	51,0	55,7	65,2	62,9	60,1	61,5	69,7	54,5	100,0
Marburg	51,9	52,3	53,6	56,8	50,0	55,3	58,3	62,0	46,2	81,6
München LMU	52,9	57,7	60,3	64,4	68,5	68,9	70,9	72,5	59,4	95,6
Münster	55,7	53,9	53,6	59,6	58,0	56,2	72,3	64,0	59,6	93,0
Regensburg	55,7	51,4	57,8	68,5	63,0	64,2	71,3	59,5	52,4	100,0
Saarbrücken	58,3	70,0	58,3	80,6	100,0	83,3	76,9	76,0	56,2	50,0
Würzburg	62,1	56,7	57,7	65,2	70,0	72,6	69,4	68,0	61,3	90,2
Gesamt	52,9	53,7	55,2	60,7	59,8	61,6	65,5	64,3	52,1	88,2

# Allgemeine, anorganische und organische Chemie Frühjahr 2024



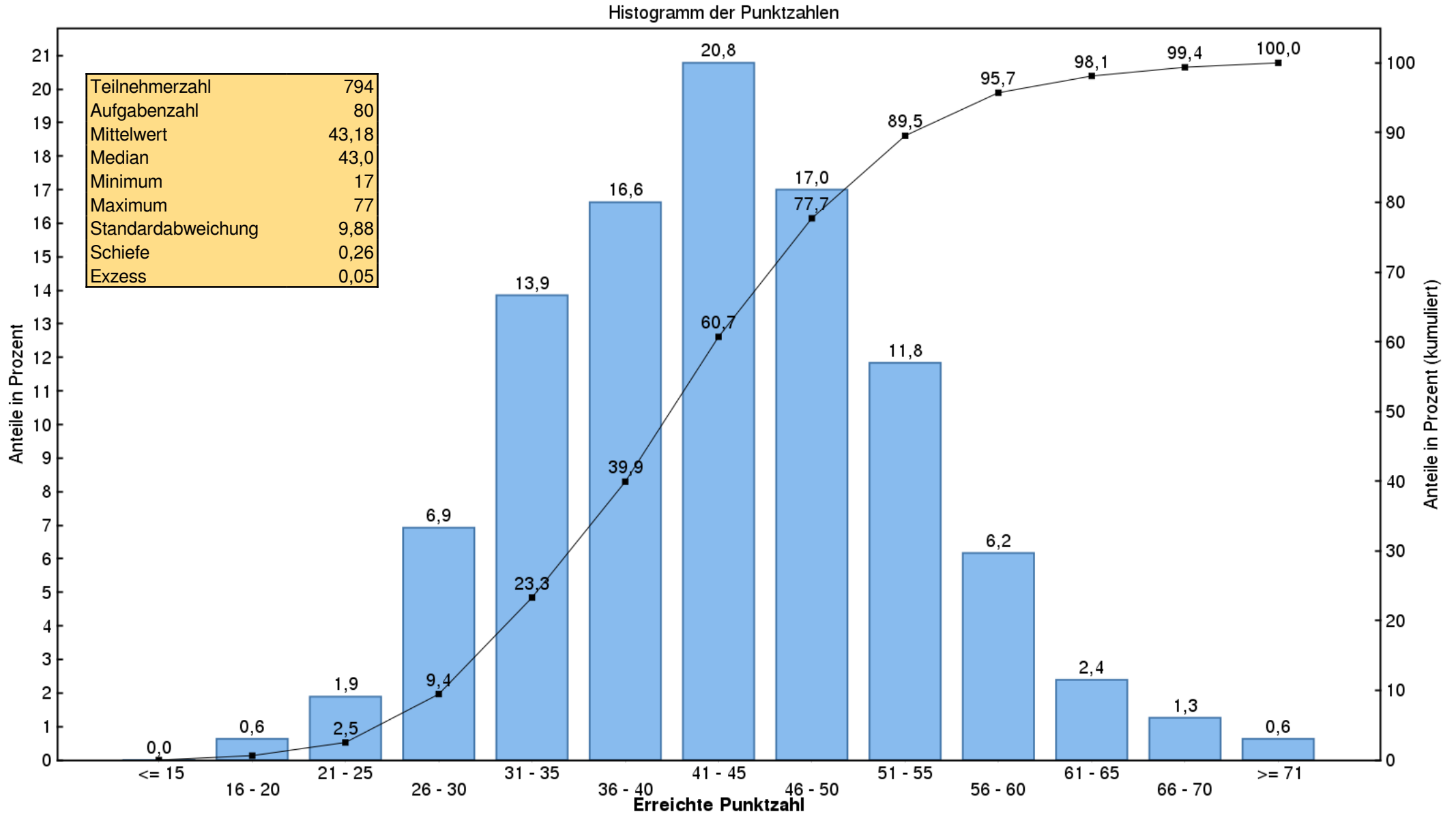
Lesebeispiel: 16,7 % aller Prüfungsteilnehmer haben eine Punktzahl zwischen 56 und 60;  
14,3 % haben eine Punktzahl, die kleiner ist als 46.

# Grundlagen der pharmazeutischen Biologie und der Humanbiologie Frühjahr 2024



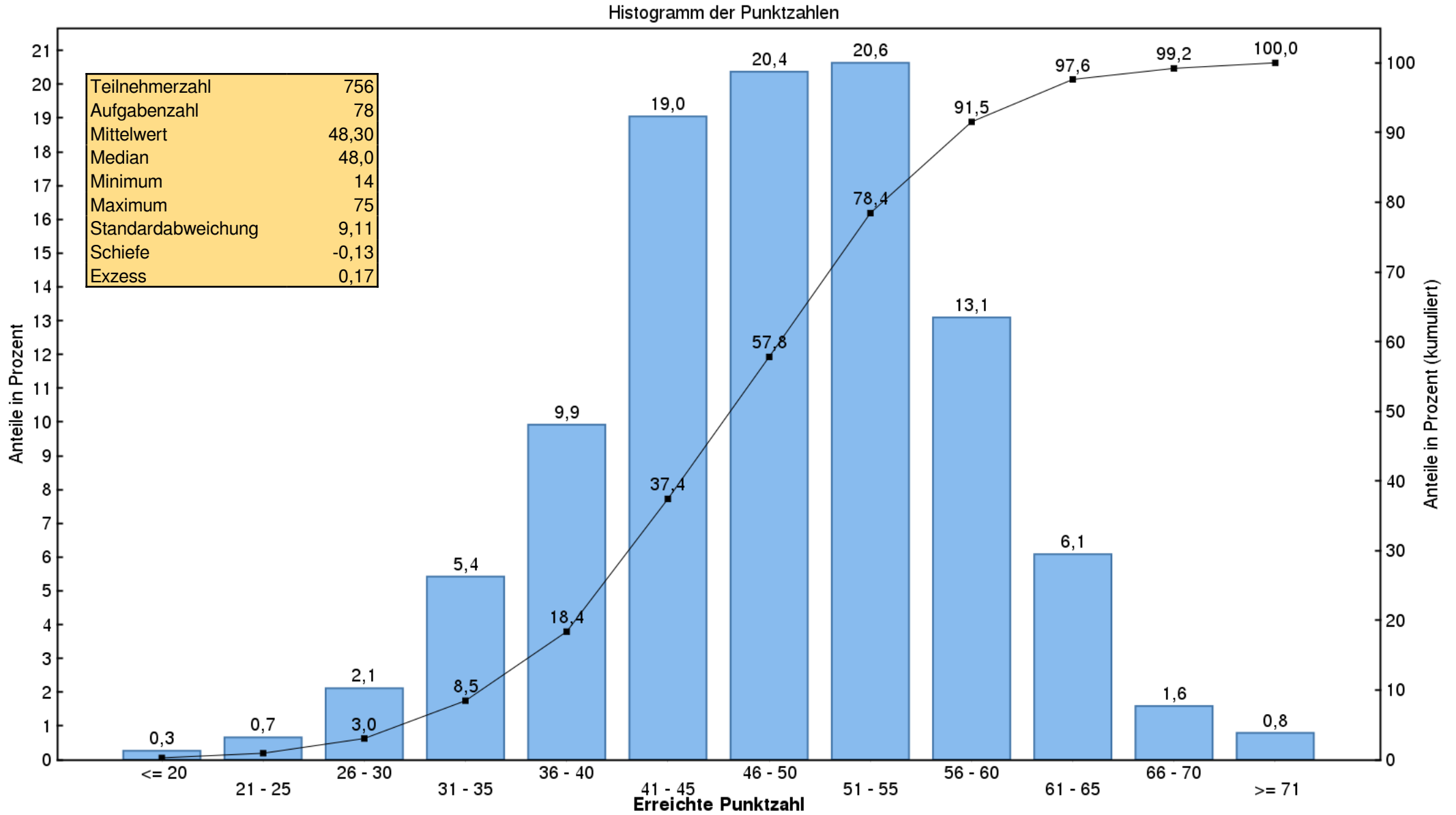
Lesebeispiel: 2,3 % aller Prüfungsteilnehmer haben eine Punktzahl zwischen 31 und 35;  
2,4 % haben eine Punktzahl, die kleiner ist als 31.

# Grundlagen der Physik, der physikalischen Chemie und der Arzneiformenlehre Frühjahr 2024



Lesebeispiel: 17,0 % aller Prüfungsteilnehmer haben eine Punktzahl zwischen 46 und 50;  
2,5 % haben eine Punktzahl, die kleiner ist als 26.

# Grundlagen der pharmazeutischen Analytik Frühjahr 2024



Lesebeispiel: 19,0 % aller Prüfungsteilnehmer haben eine Punktzahl zwischen 41 und 45;  
97,6 % haben eine Punktzahl, die kleiner ist als 66.