

**Erster Abschnitt der Pharmazeutischen Prüfung**

**Frühjahr 2022**

**Ergebnisinformationen**

Stand: 04.05.2022

Hochschule	Fächergruppe I					Fächergruppe II					Fächergruppe III				Fächergruppe IV					
	gewertete Aufgaben:				99	gewertete Aufgaben:				99	gewertete Aufgaben:			78	gewertete Aufgaben:				79	
	Bestehensgrenze:				45	Bestehensgrenze:				46	Bestehensgrenze:			35	Bestehensgrenze:				40	
	Teil- nehmer	Misserfolge <sup>1</sup> abs.	in %	Mittelw. in %	Std. abw.	Teil- nehmer	Misserfolge <sup>1</sup> abs.	in %	Mittelw. in %	Std. abw.	Teil- nehmer	Misserfolge <sup>1</sup> abs.	in %	Mittelw. in %	Std. abw.	Teil- nehmer	Misserfolge abs.	in %	Mittelw. in %	Std. abw.
Berlin	41	4	9,8	59,0	9,4	44	3	6,8	57,1	9,7	55	13	23,6	51,4	8,2	50	8	16,0	61,5	9,4
Bonn	35	6	17,1	56,2	11,5	43	10	23,3	54,9	13,9	35	5	14,3	57,2	7,3	35	5	14,3	64,7	10,3
Braunschweig	79	24	30,4	49,9	11,6	61	10	16,4	57,2	11,8	78	12	15,4	54,5	8,4	79	25	31,6	58,9	11,4
Düsseldorf	58	18	31,0	51,3	10,6	69	27	39,1	50,9	12,6	70	19	27,1	51,8	9,1	53	8	15,1	62,5	9,1
Erlangen	12	4	33,3	51,0	12,8	23	5	21,7	52,8	12,0	16	5	31,2	50,1	9,2	14	4	28,6	54,8	8,6
Frankfurt	63	10	15,9	56,8	11,2	72	19	26,4	54,3	13,0	69	15	21,7	51,9	8,1	65	10	15,4	62,0	10,4
Freiburg	20	1	5,0	61,1	10,2	20	5	25,0	57,2	11,7	26	4	15,4	57,6	8,7	15	3	20,0	63,6	10,8
Greifswald	61	20	32,8	50,6	11,6	55	15	27,3	55,1	12,5	54	15	27,8	52,2	9,1	60	17	28,3	60,5	10,9
Halle	61	23	37,7	48,4	9,3	56	16	28,6	51,7	10,6	56	9	16,1	51,3	6,9	87	30	34,5	55,9	12,1
Hamburg	24	2	8,3	55,2	11,4	21	4	19,0	57,6	11,3	20	5	25,0	53,1	8,6	18	2	11,1	64,3	9,1
Jena	15	3	20,0	50,0	7,8	12	5	41,7	49,0	10,4	14	2	14,3	51,9	7,6	18	2	11,1	60,6	7,0
Kiel	43	4	9,3	58,0	9,9	45	14	31,1	53,0	14,4	42	7	16,7	56,0	7,8	42	3	7,1	66,0	7,7
Leipzig	2	2	100,0	27,8	0,5	3	2	66,7	39,7	11,8	3	2	66,7	38,0	9,0	4	2	50,0	47,2	11,7
Mainz	33	5	15,2	59,4	11,5	33	4	12,1	58,1	10,9	34	3	8,8	59,7	6,8	32	2	6,2	66,2	9,5
Marburg	83	16	19,3	54,7	10,9	109	25	22,9	55,8	13,0	94	25	26,6	51,2	8,6	97	25	25,8	58,9	11,5
München LMU	58	17	29,3	51,8	13,9	68	11	16,2	57,4	12,8	56	8	14,3	53,1	7,8	61	11	18,0	62,7	10,4
Münster	62	13	21,0	52,7	11,4	69	16	23,2	55,5	13,3	63	9	14,3	54,6	9,1	60	8	13,3	61,1	8,8
Regensburg	30	2	6,7	58,7	8,1	31	2	6,5	61,6	10,3	32	2	6,2	57,3	7,5	30	2	6,7	64,0	7,8
Saarbrücken	25	1	4,0	64,6	10,5	26	0	0,0	65,4	10,0	26	1	3,8	60,0	7,1	25	0	0,0	71,6	7,1
Würzburg	34	2	5,9	66,3	9,6	33	2	6,1	65,8	10,1	35	1	2,9	57,2	8,2	35	1	2,9	72,6	7,8
<b>Gesamt</b>	<b>839</b>	<b>177</b>	<b>21,1</b>	<b>54,6</b>	<b>11,9</b>	<b>893</b>	<b>195</b>	<b>21,8</b>	<b>55,9</b>	<b>12,8</b>	<b>878</b>	<b>162</b>	<b>18,5</b>	<b>53,7</b>	<b>8,5</b>	<b>880</b>	<b>168</b>	<b>19,1</b>	<b>61,7</b>	<b>10,6</b>

<sup>1</sup> Die Misserfolge sind unter Berücksichtigung des Nachteilsverbots (§ 10 Abs. 4 Satz 6 AAppO) ermittelt.

**Erster Abschnitt der Pharmazeutischen Prüfung**

**Frühjahr 2022**

**Fachergebnisse in Prozent**

Hochschule	Fächergruppe I			Fächergruppe II					
	Allgemeine Chemie	Anorganische Chemie	Organische Chemie	Zellbiologie	Mikrobiologie	Genetik	Biochemie	Phytopharmazie	Humanbiologie
	Aufgabenzahl			Aufgabenzahl					
	28	24	47	10	10	10	20	25	24
Berlin	64,8	56,1	56,9	56,6	53,0	64,8	56,7	54,8	58,7
Bonn	60,8	56,0	53,5	53,5	54,4	62,6	56,9	51,5	54,4
Braunschweig	55,3	49,5	46,9	55,4	61,6	62,1	58,0	55,1	55,4
Düsseldorf	58,0	48,9	48,6	48,6	48,7	55,7	53,0	50,7	49,5
Erlangen	56,5	50,3	48,0	47,0	53,9	56,1	58,7	48,9	52,7
Frankfurt	61,0	55,6	54,9	53,9	52,2	57,1	57,2	51,2	55,1
Freiburg	66,8	54,6	61,1	56,0	51,5	64,0	59,8	54,6	57,9
Greifswald	56,6	52,0	46,3	56,5	52,2	56,0	53,0	59,1	53,0
Halle	54,0	50,4	43,9	47,0	44,8	54,8	50,3	51,9	56,2
Hamburg	61,8	54,2	51,8	56,2	62,9	63,8	63,3	48,8	57,7
Jena	56,0	55,3	43,7	50,0	46,7	52,5	44,6	50,7	50,0
Kiel	62,9	57,8	55,2	49,1	46,0	60,7	51,4	55,4	53,3
Leipzig	25,0	27,1	29,8	23,3	46,7	53,3	50,0	36,0	33,3
Mainz	60,8	57,7	59,3	55,8	57,3	62,7	64,7	55,4	54,9
Marburg	60,0	55,1	51,3	52,8	56,5	59,4	58,6	52,7	56,1
München LMU	59,3	50,6	47,9	54,6	56,0	62,9	60,8	55,5	55,8
Münster	61,8	55,0	46,1	53,8	55,5	58,6	54,6	56,6	54,6
Regensburg	66,2	64,3	51,3	63,2	55,5	66,5	58,2	68,8	57,0
Saarbrücken	69,0	63,7	62,4	70,0	63,1	73,5	73,3	59,1	61,2
Würzburg	68,3	61,8	67,5	58,8	62,4	69,7	71,7	66,5	62,9
Gesamt	60,2	54,3	51,3	53,9	54,2	60,5	57,5	54,7	55,3

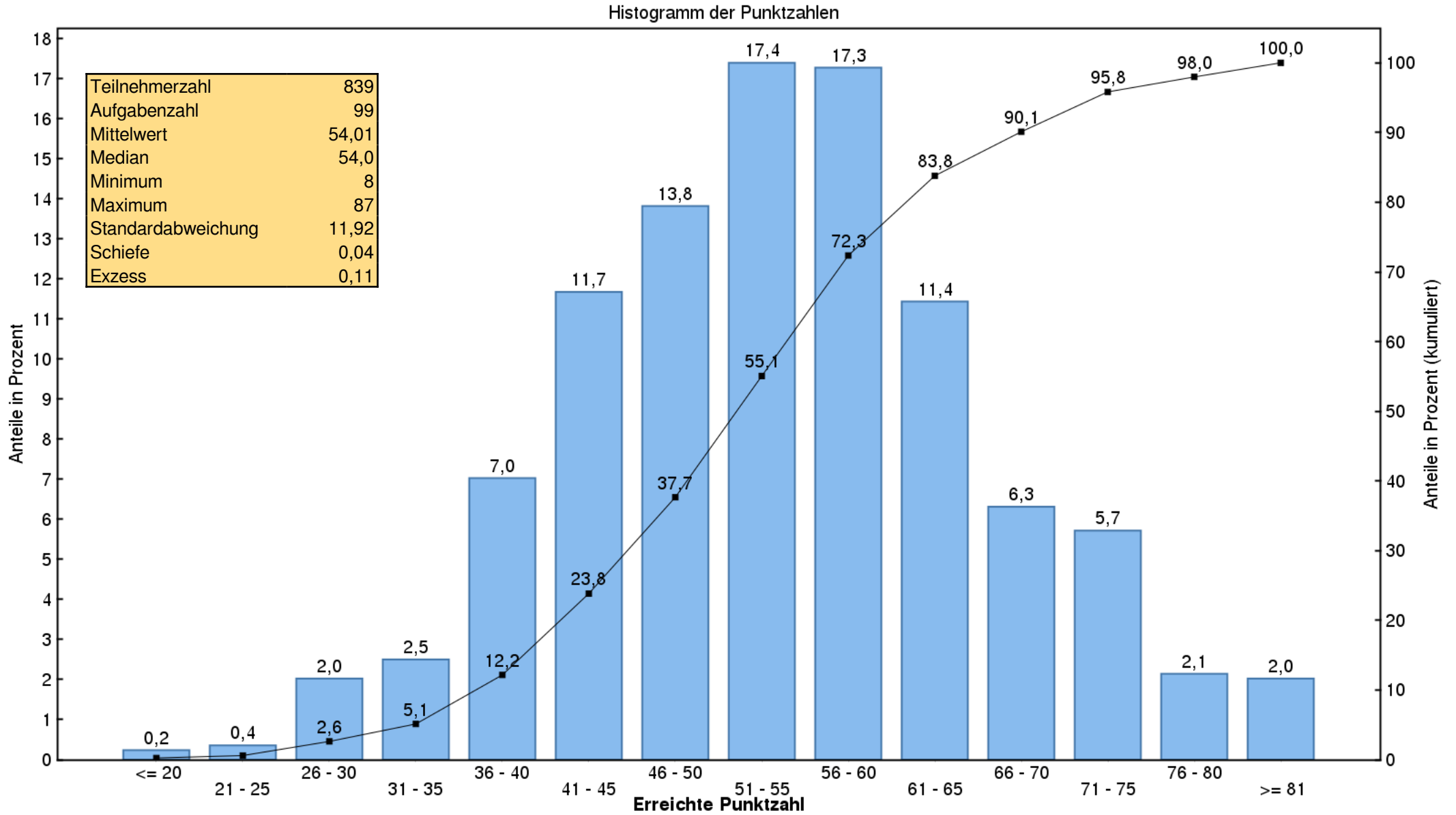
**Erster Abschnitt der Pharmazeutischen Prüfung**

**Frühjahr 2022**

**Fachergebnisse in Prozent**

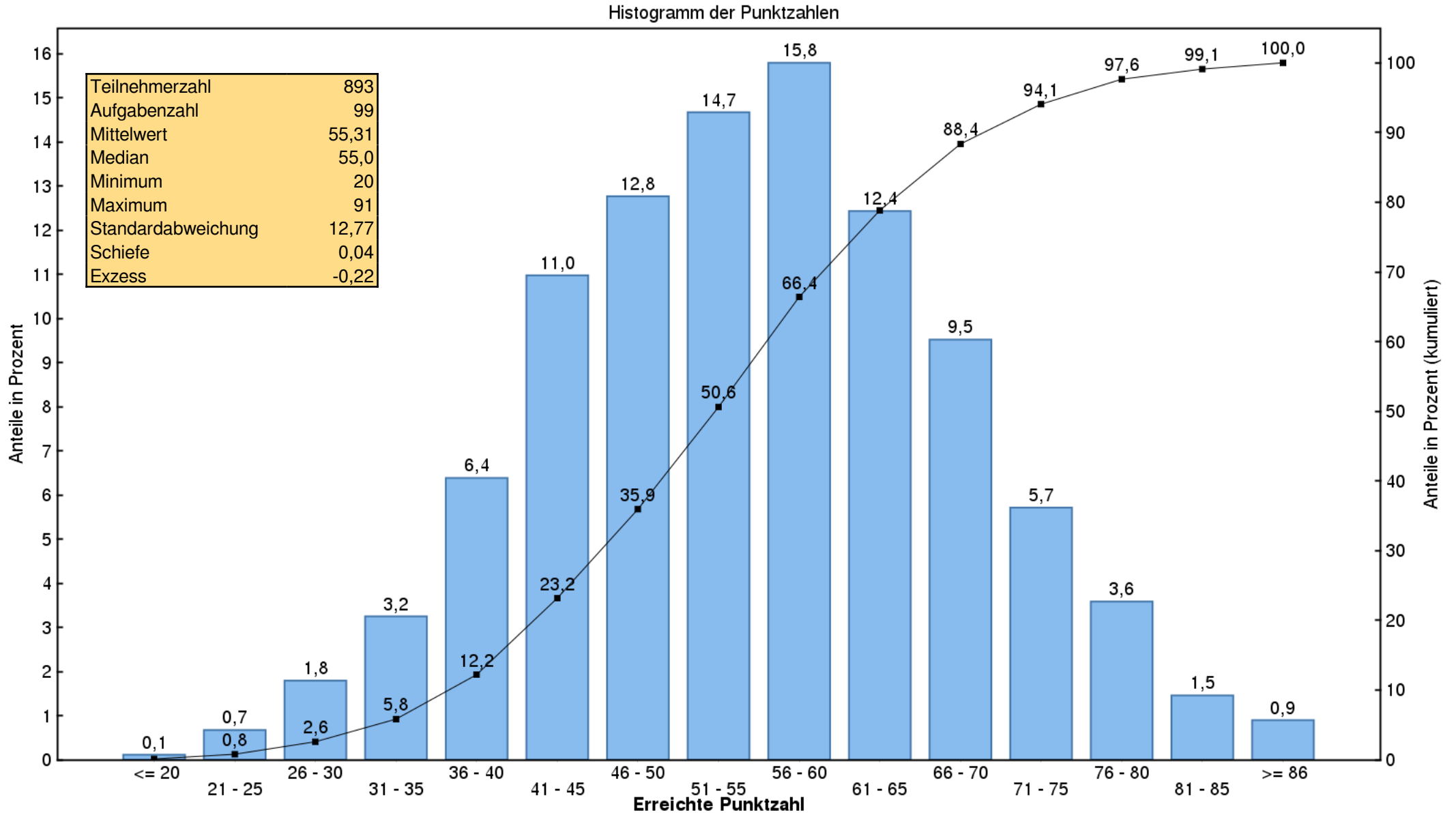
Hochschule	Fächergruppe III			Fächergruppe IV					
	Allgemeine Grundlagen	Grundlagen der Physik und der physikalischen Chemie	Grundlagen der Arzneiformenlehre	Grundlagen und allgemeine Arbeitsweisen der pharmazeutischen Analytik	Qualitative Analyse anorganischer und organischer Bestandteile	Maßanalyse	Elektroanalytische Verfahren	Optische, spektroskopische und spektrometrische Verfahren	Chromatographische Trenn- und Analysenverfahren
	Aufgabenanzahl			Aufgabenanzahl					
	4	55	19	5	14	18	9	24	9
Berlin	54,5	51,3	51,1	60,8	69,3	67,7	51,3	54,0	67,6
Bonn	57,9	57,4	56,7	59,4	70,4	65,2	62,5	61,9	67,0
Braunschweig	57,4	53,8	55,7	57,7	61,2	59,6	48,2	59,7	62,7
Düsseldorf	57,9	50,2	55,0	57,7	62,4	66,5	57,7	59,2	71,3
Erlangen	51,6	48,3	54,9	47,1	68,4	61,9	39,7	49,7	52,4
Frankfurt	56,2	51,4	52,6	57,8	70,5	64,7	49,9	58,7	66,8
Freiburg	60,6	56,8	59,3	64,0	69,0	73,3	51,9	59,2	59,3
Greifswald	56,5	50,3	56,7	57,7	65,0	61,4	49,8	59,3	66,9
Halle	50,0	51,1	51,9	55,2	58,3	61,6	47,4	53,0	57,6
Hamburg	45,0	52,8	55,8	72,2	61,9	65,7	60,5	64,6	64,2
Jena	60,7	49,5	57,1	55,6	70,2	65,7	50,0	53,9	66,7
Kiel	64,3	54,6	58,3	68,1	70,1	72,2	55,8	61,7	67,7
Leipzig	41,7	36,4	42,1	40,0	55,4	52,8	33,3	43,8	50,0
Mainz	56,6	58,9	62,5	65,0	69,9	66,0	63,9	64,3	69,1
Marburg	50,8	50,5	53,2	58,1	62,8	62,4	51,1	55,1	64,5
München LMU	56,7	52,0	55,5	65,9	68,6	64,4	60,7	58,1	63,0
Münster	55,2	53,9	56,6	62,3	64,2	60,9	60,6	57,2	67,2
Regensburg	59,4	57,3	57,1	63,3	70,0	72,2	54,4	58,6	62,2
Saarbrücken	59,6	57,3	67,8	63,2	80,9	82,0	66,2	62,3	71,6
Würzburg	50,0	56,6	60,3	67,4	80,2	79,2	71,7	63,5	75,6
Gesamt	55,6	52,9	55,8	60,2	66,4	65,3	54,4	58,1	65,3

# Allgemeine, anorganische und organische Chemie Frühjahr 2022



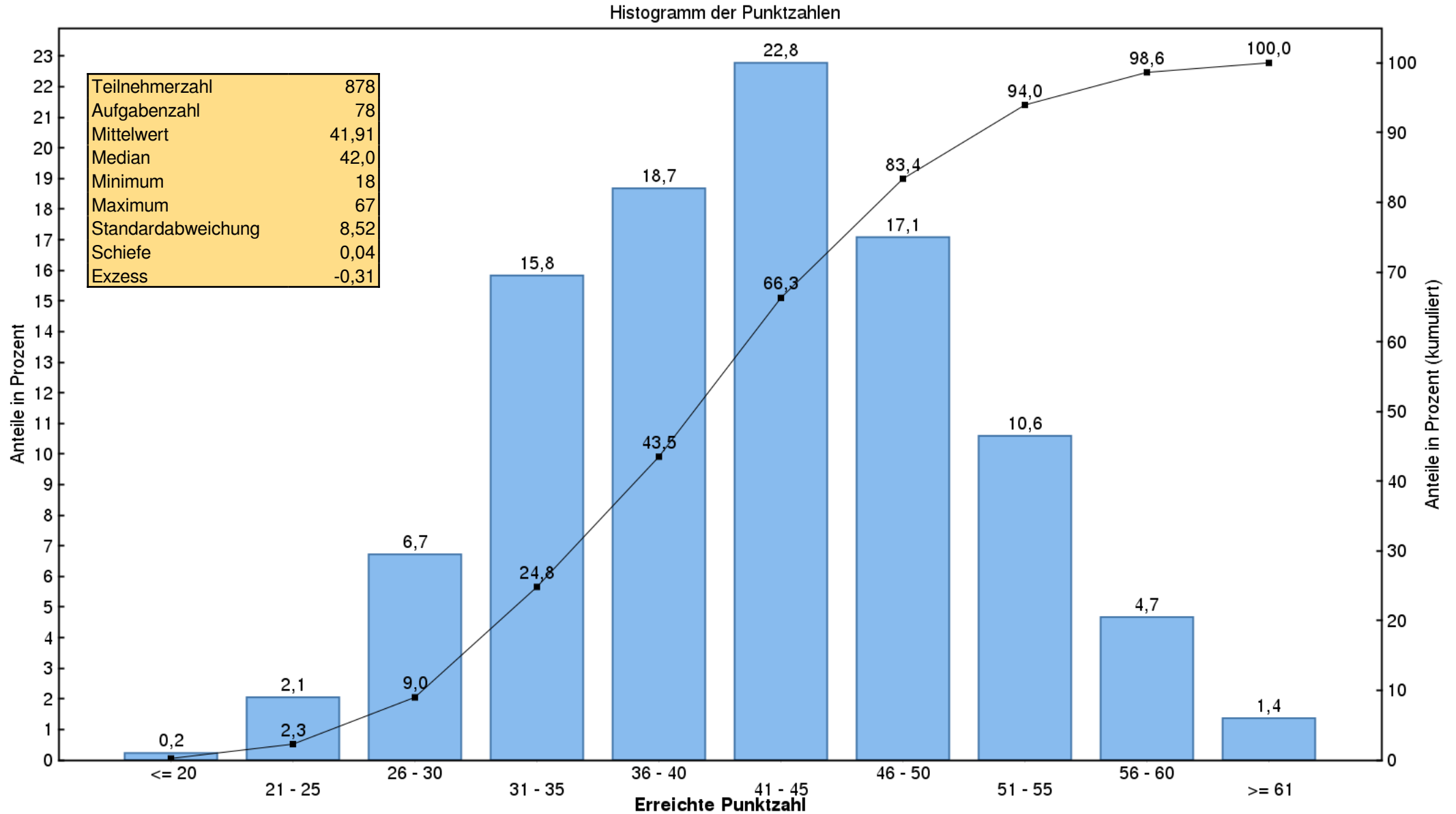
Lesebeispiel: 13,8 % aller Prüfungsteilnehmer haben eine Punktzahl zwischen 46 und 50;  
83,8 % haben eine Punktzahl, die kleiner ist als 66.

# Grundlagen der pharmazeutischen Biologie und der Humanbiologie Frühjahr 2022



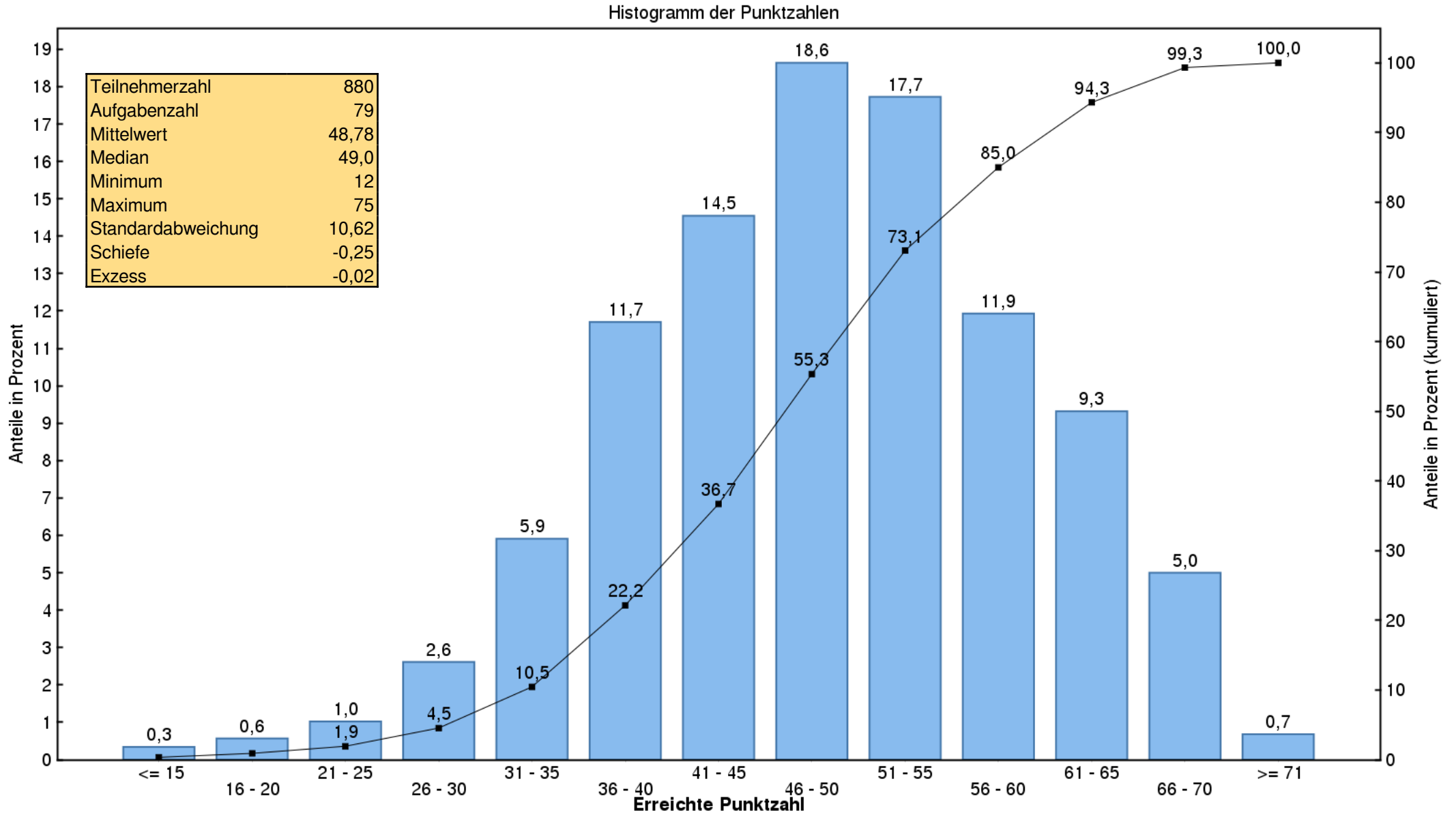
Lesebeispiel: 6,4 % aller Prüfungsteilnehmer haben eine Punktzahl zwischen 36 und 40;  
35,9 % haben eine Punktzahl, die kleiner ist als 51.

# Grundlagen der Physik, der physikalischen Chemie und der Arzneiformenlehre Frühjahr 2022



Lesebeispiel: 10,6 % aller Prüfungsteilnehmer haben eine Punktzahl zwischen 51 und 55;  
98,6 % haben eine Punktzahl, die kleiner ist als 61.

# Grundlagen der pharmazeutischen Analytik Frühjahr 2022



Lesebeispiel: 11,9 % aller Prüfungsteilnehmer haben eine Punktzahl zwischen 56 und 60;  
1,9 % haben eine Punktzahl, die kleiner ist als 26.