

**Erster Abschnitt der Pharmazeutischen Prüfung**

**Herbst 2021**

**Ergebnisinformationen**

Stand: 15.09.2021

Hochschule	Fächergruppe I					Fächergruppe II					Fächergruppe III				Fächergruppe IV					
	gewertete Aufgaben:				99	gewertete Aufgaben:				99	gewertete Aufgaben:			79	gewertete Aufgaben:				79	
	Bestehensgrenze:				50	Bestehensgrenze:				47	Bestehensgrenze:			34	Bestehensgrenze:				38	
	Teil- nehmer	Misserfolge <sup>1</sup> abs.	Misserfolge <sup>1</sup> in %	Mittelw. in %	Std. abw.	Teil- nehmer	Misserfolge <sup>1</sup> abs.	Misserfolge <sup>1</sup> in %	Mittelw. in %	Std. abw.	Teil- nehmer	Misserfolge abs.	Misserfolge in %	Mittelw. in %	Std. abw.	Teil- nehmer	Misserfolge <sup>1</sup> abs.	Misserfolge <sup>1</sup> in %	Mittelw. in %	Std. abw.
Berlin	47	6	12,8	61,1	10,9	50	7	14,0	56,6	11,3	54	18	33,3	47,9	8,8	49	12	24,5	58,4	9,8
Bonn	50	4	8,0	64,1	10,5	54	10	18,5	55,9	12,9	47	3	6,4	55,9	8,2	48	5	10,4	59,2	8,8
Braunschweig	87	30	34,5	57,8	13,7	84	15	17,9	58,5	13,3	89	31	34,8	48,5	9,4	81	27	33,3	54,5	10,6
Düsseldorf	58	16	27,6	56,3	12,4	69	23	33,3	51,5	15,4	70	28	40,0	47,2	10,6	53	11	20,8	58,0	9,7
Erlangen	76	6	7,9	64,0	11,1	77	16	20,8	55,3	13,9	76	8	10,5	55,3	9,6	78	9	11,5	60,0	9,1
Frankfurt	65	11	16,9	63,4	12,1	73	19	26,0	55,8	12,1	80	18	22,5	49,9	8,6	67	14	20,9	57,0	9,3
Freiburg	34	5	14,7	65,6	14,8	38	4	10,5	65,6	12,1	35	7	20,0	55,8	10,5	37	5	13,5	64,2	10,5
Greifswald	75	16	21,3	63,3	15,3	68	8	11,8	62,7	13,2	69	12	17,4	55,9	9,8	74	16	21,6	60,1	10,2
Halle	120	49	40,8	52,6	11,8	116	41	35,3	51,7	11,3	124	40	32,3	48,5	9,0	112	67	59,8	43,9	9,5
Hamburg	32	11	34,4	56,2	12,3	32	7	21,9	55,5	9,7	32	8	25,0	52,8	10,0	28	7	25,0	58,3	11,5
Jena	53	14	26,4	57,9	10,7	54	10	18,5	58,6	12,4	53	13	24,5	52,1	10,1	52	18	34,6	54,2	10,5
Kiel	35	4	11,4	62,7	10,0	42	8	19,0	57,5	11,7	38	7	18,4	56,0	9,9	37	6	16,2	58,8	9,3
Leipzig	38	1	2,6	71,0	11,3	37	1	2,7	70,9	11,4	37	1	2,7	64,0	8,8	37	2	5,4	69,0	10,6
Mainz	31	2	6,5	67,0	13,5	38	4	10,5	60,3	13,2	38	4	10,5	55,4	8,3	29	1	3,4	64,3	9,0
Marburg	144	27	18,8	59,7	11,4	143	43	30,1	54,8	14,8	142	35	24,6	50,0	9,3	134	37	27,6	55,1	10,3
München LMU	79	13	16,5	61,2	11,7	74	18	24,3	56,4	12,5	90	16	17,8	52,5	9,2	77	14	18,2	60,1	10,2
Münster	53	5	9,4	63,1	11,6	65	10	15,4	61,4	14,3	55	6	10,9	55,3	7,8	50	2	4,0	64,4	8,2
Regensburg	36	4	11,1	62,3	10,9	36	4	11,1	59,4	10,8	41	6	14,6	52,8	8,2	34	4	11,8	60,5	9,4
Saarbrücken	23	1	4,3	68,2	10,0	23	2	8,7	66,6	10,6	24	2	8,3	57,2	8,1	23	1	4,3	68,4	8,1
Würzburg	53	1	1,9	69,7	10,3	54	5	9,3	65,2	13,5	54	7	13,0	55,0	9,1	51	4	7,8	66,6	9,9
Gesamt	1189	226	19,0	61,2	12,8	1227	255	20,8	57,8	13,7	1248	270	21,6	52,3	9,7	1151	262	22,8	58,0	10,9

<sup>1</sup> Die Misserfolge sind unter Berücksichtigung des Nachteilsverbots (§ 10 Abs. 4 Satz 6 AAppO) ermittelt.

**Erster Abschnitt der Pharmazeutischen Prüfung**

**Herbst 2021**

**Fachergebnisse in Prozent**

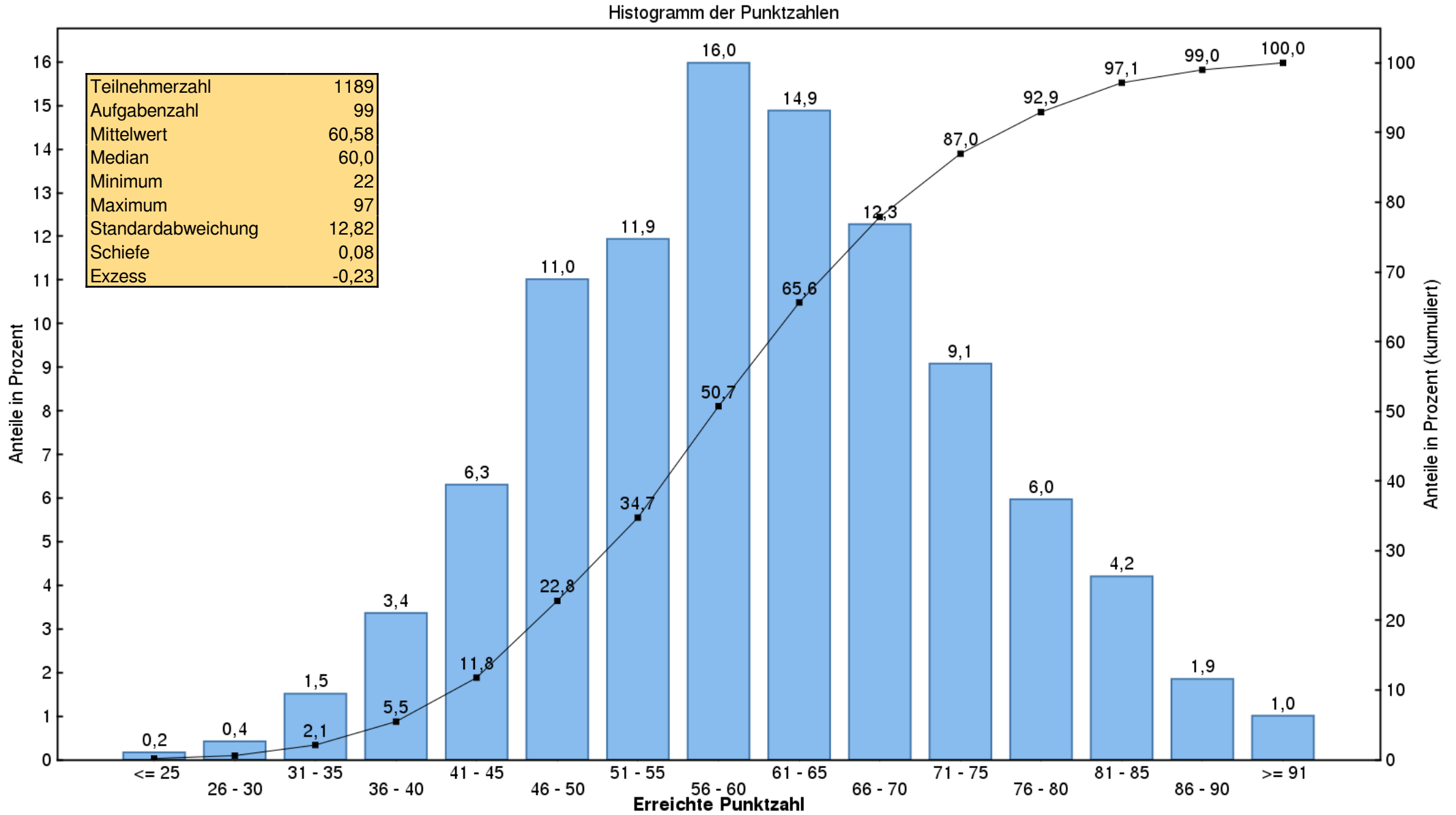
Hochschule	Fächergruppe I			Fächergruppe II					
	Allgemeine Chemie	Anorganische Chemie	Organische Chemie	Zellbiologie	Mikrobiologie	Genetik	Biochemie	Phytopharmazie	Humanbiologie
	Aufgabenzahl			Aufgabenzahl					
	25	25	49	9	10	10	20	25	25
Berlin	68,2	61,4	57,4	54,2	58,0	56,8	54,6	59,7	55,4
Bonn	71,3	61,2	61,9	67,1	56,9	56,9	59,8	51,8	52,0
Braunschweig	64,7	56,7	54,8	63,2	66,8	58,3	58,6	55,9	56,0
Düsseldorf	63,9	55,7	52,8	53,8	59,1	52,9	49,2	55,2	45,4
Erlangen	70,6	63,4	61,0	57,3	66,8	52,6	51,8	57,0	52,1
Frankfurt	69,7	62,6	60,6	61,0	60,3	55,2	57,3	56,7	50,1
Freiburg	70,9	62,1	64,6	71,9	66,1	67,9	64,5	70,2	58,3
Greifswald	72,0	61,8	59,6	69,8	65,0	61,8	59,5	69,5	55,6
Halle	62,2	49,5	49,3	50,7	54,1	42,8	46,3	58,7	51,8
Hamburg	66,0	57,4	50,7	62,8	61,9	61,2	61,4	46,2	52,4
Jena	65,1	62,6	51,7	60,9	65,6	54,3	60,4	64,1	50,0
Kiel	73,8	61,6	57,5	57,7	58,8	60,0	57,1	62,6	51,2
Leipzig	77,1	75,2	65,8	77,2	70,0	65,7	78,0	76,6	59,8
Mainz	71,7	61,4	67,3	67,0	62,1	59,2	62,1	61,6	55,1
Marburg	68,8	58,4	55,6	59,5	60,6	56,2	55,2	54,5	50,2
München LMU	71,9	61,6	55,6	55,3	61,9	53,9	57,9	54,0	57,0
Münster	71,6	62,3	59,2	69,7	64,0	66,6	59,6	68,1	49,9
Regensburg	72,0	64,0	56,6	61,1	58,9	55,0	52,5	72,3	53,3
Saarbrücken	77,9	71,0	61,8	75,8	72,2	74,3	73,9	63,1	55,7
Würzburg	74,0	67,8	68,5	72,8	67,0	62,6	71,3	68,1	55,2
Gesamt	69,2	60,4	57,5	61,7	62,1	56,9	57,6	60,1	52,8

**Erster Abschnitt der Pharmazeutischen Prüfung**

**Herbst 2021**

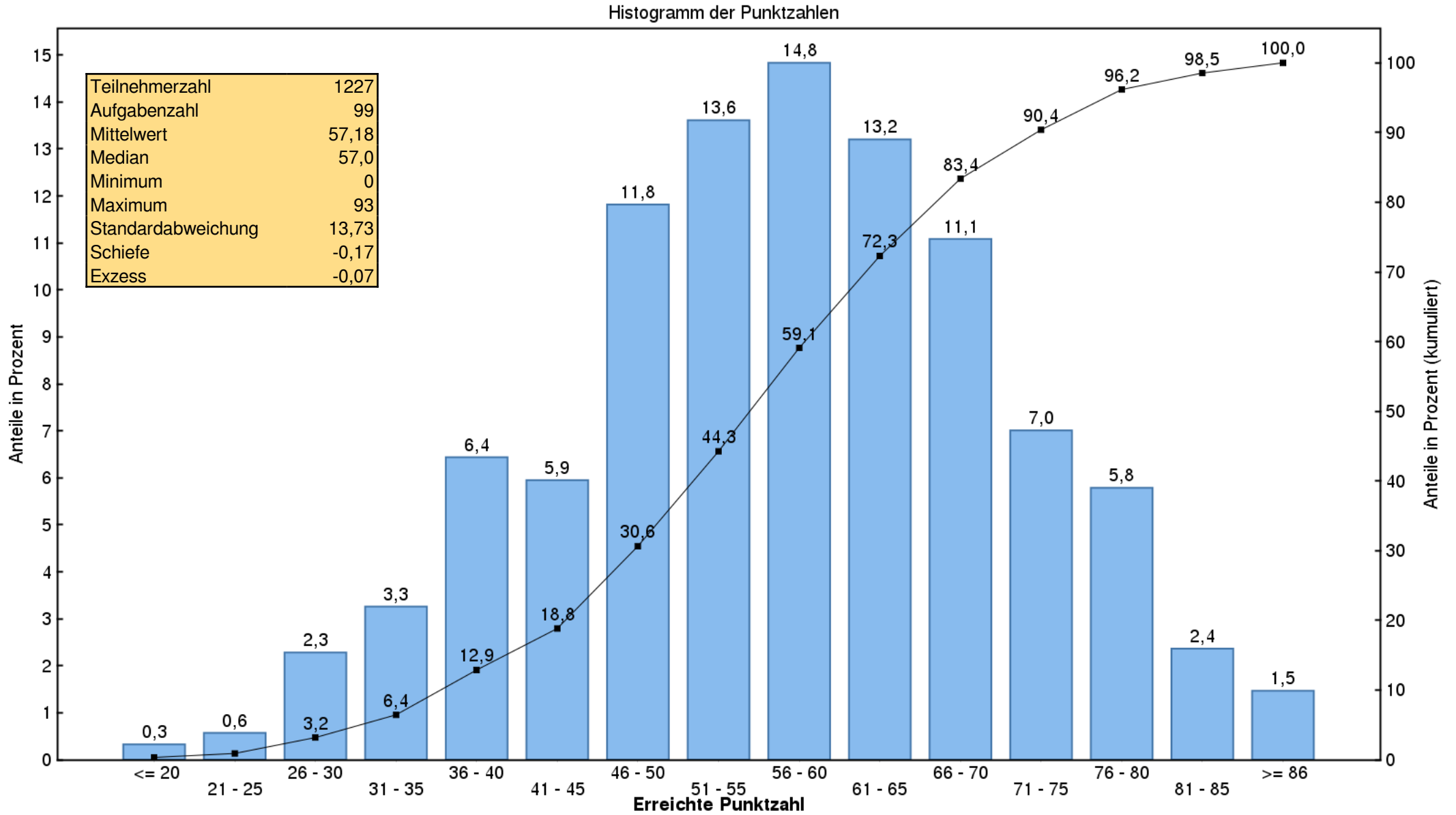
Hochschule	Fachergebnisse in Prozent									
	Fächergruppe III			Fächergruppe IV						
	Allgemeine Grundlagen	Grundlagen der Physik und der physikalischen Chemie	Grundlagen der Arzneiformenlehre	Grundlagen und allgemeine Arbeitsweisen der pharmazeutischen Analytik	Qualitative Analyse anorganischer und organischer Bestandteile	Maßanalyse	Elektroanalytische Verfahren	Optische, spektroskopische und spektrometrische Verfahren	Chromatographische Trenn- und Analyseverfahren	Thermische Analyseverfahren
	Aufgabenanzahl			Aufgabenanzahl						
	3	56	20	5	14	17	9	25	8	1
Berlin	48,1	48,5	46,4	57,1	53,8	60,6	57,1	58,4	64,3	57,1
Bonn	66,7	57,7	49,4	55,8	49,7	57,8	63,9	61,9	66,1	62,5
Braunschweig	54,7	49,6	44,4	55,8	44,6	49,7	59,5	58,3	63,6	55,6
Düsseldorf	53,8	46,7	47,5	52,8	43,9	56,0	65,2	63,4	66,0	49,1
Erlangen	61,4	55,5	54,0	57,7	54,8	56,4	60,5	65,2	61,4	62,8
Frankfurt	52,9	51,1	46,1	58,5	49,9	55,7	50,7	61,0	66,8	53,7
Freiburg	54,3	56,5	54,3	63,8	55,8	61,5	67,6	67,7	69,3	73,0
Greifswald	56,0	56,3	54,9	65,1	51,7	56,8	58,1	63,7	69,8	55,4
Halle	55,1	48,7	46,9	50,7	33,5	39,7	44,3	50,9	45,1	38,4
Hamburg	47,9	54,4	49,2	60,0	43,6	51,9	66,7	63,1	71,4	60,7
Jena	62,3	50,4	55,6	60,8	44,6	58,5	51,1	55,7	54,8	69,2
Kiel	64,0	56,5	53,6	61,1	45,8	61,8	57,4	61,2	65,9	78,4
Leipzig	73,9	64,9	60,3	63,2	61,8	70,0	67,9	72,3	73,3	75,7
Mainz	56,1	55,1	56,3	57,9	54,4	61,9	70,5	68,7	66,8	93,1
Marburg	56,1	50,4	48,2	56,6	44,0	50,2	58,3	60,3	66,2	41,8
München LMU	54,1	53,0	50,9	61,3	52,5	58,1	61,3	63,7	66,9	40,3
Münster	60,6	55,5	53,9	63,6	55,0	60,5	65,6	68,7	72,5	84,0
Regensburg	65,9	53,2	49,8	65,9	48,9	66,4	65,4	57,4	67,3	70,6
Saarbrücken	55,6	57,7	55,8	67,0	57,1	67,5	75,8	71,3	70,1	95,7
Würzburg	64,8	56,3	49,9	65,1	55,9	68,9	72,8	65,4	78,4	64,7
Gesamt	57,5	52,8	50,3	58,9	48,5	56,0	59,7	61,6	64,7	58,2

# Allgemeine, anorganische und organische Chemie Herbst 2021



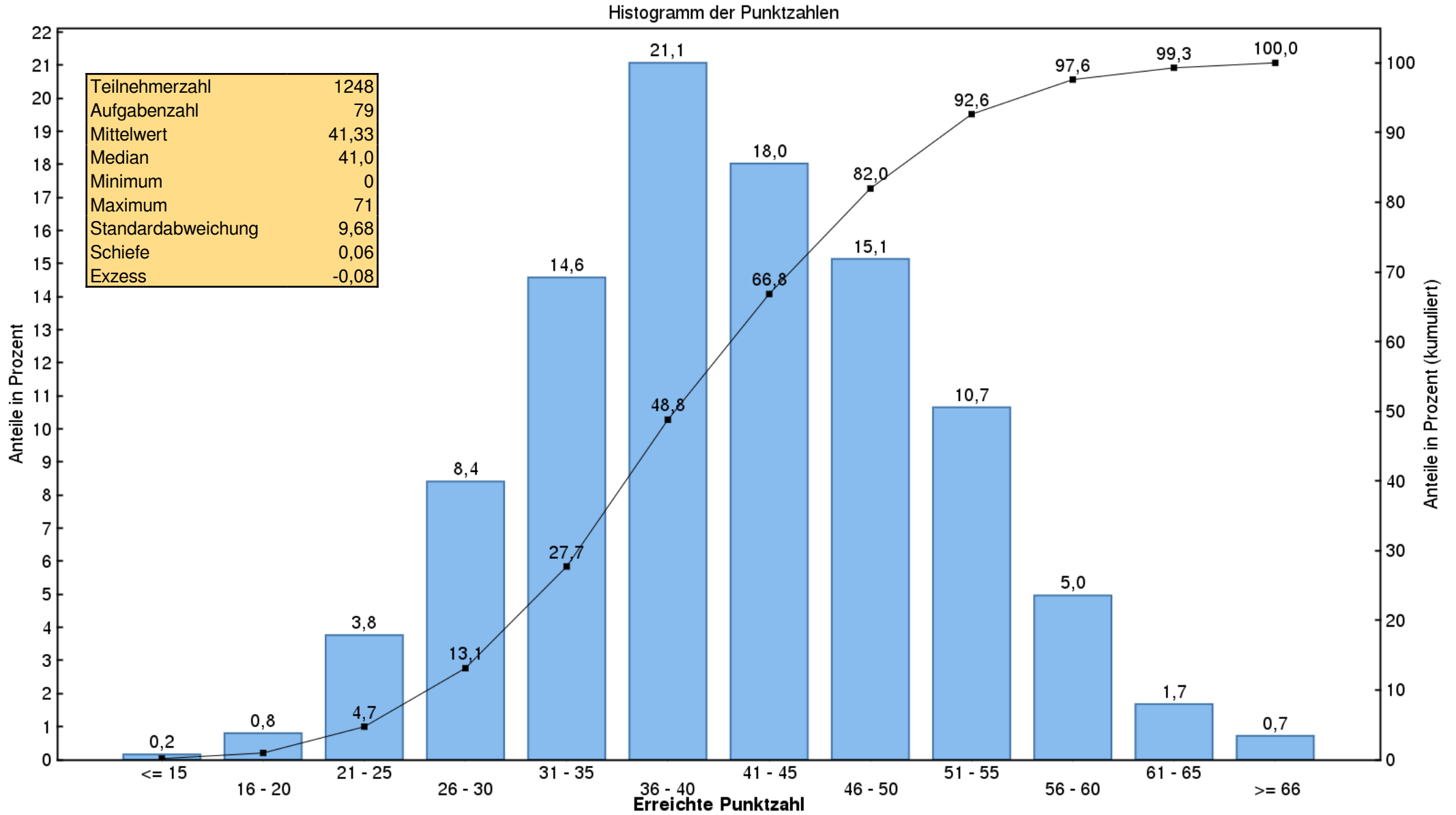
Lesebeispiel: 6,3 % aller Prüfungsteilnehmer haben eine Punktzahl zwischen 41 und 45;  
2,1 % haben eine Punktzahl, die kleiner ist als 36.

# Grundlagen der pharmazeutischen Biologie und der Humanbiologie Herbst 2021



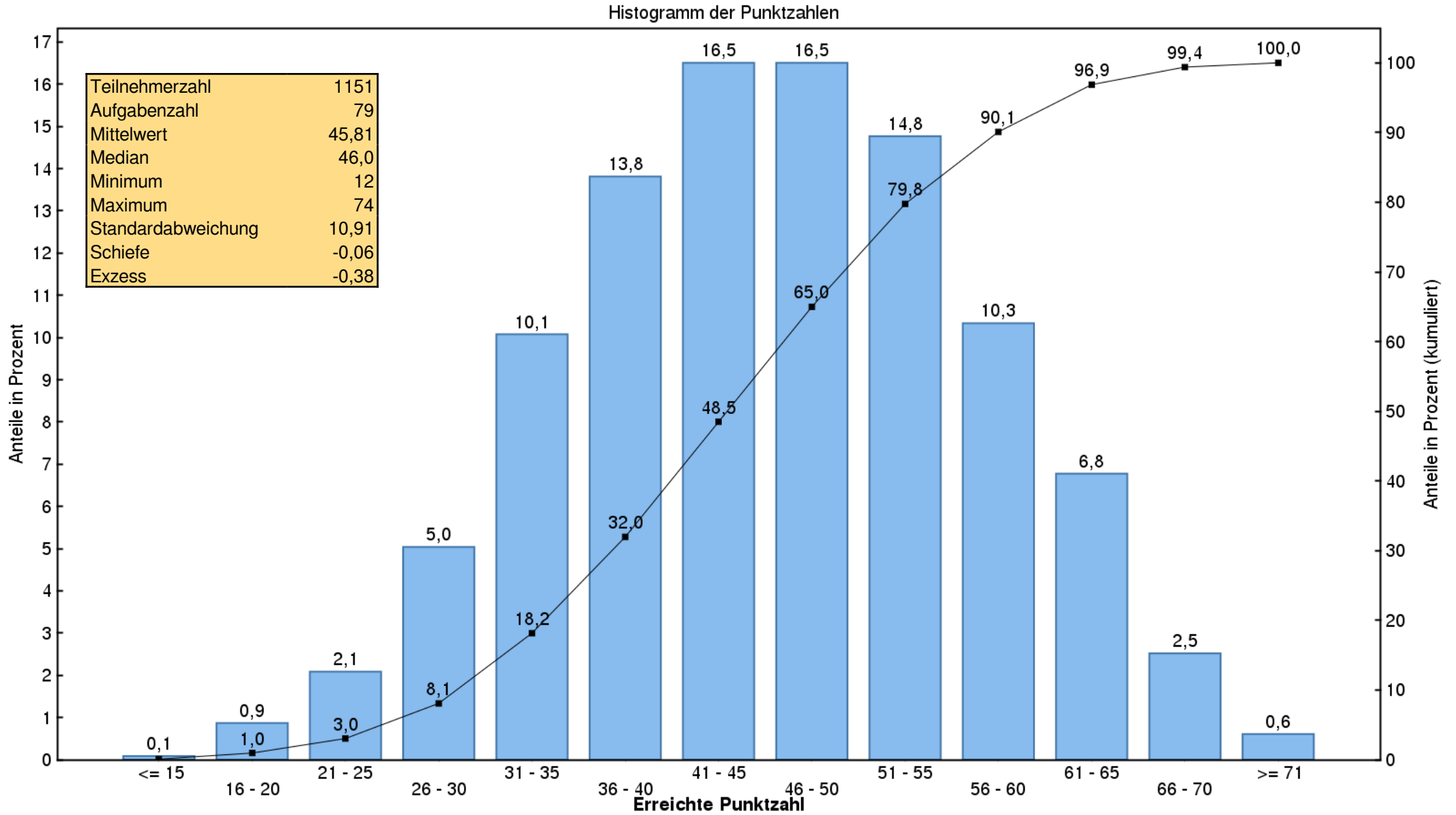
Lesebeispiel: 11,1 % aller Prüfungsteilnehmer haben eine Punktzahl zwischen 66 und 70;  
18,8 % haben eine Punktzahl, die kleiner ist als 46.

# Grundlagen der Physik, der physikalischen Chemie und der Arzneiformenlehre Herbst 2021



Lesebeispiel: 5,0 % aller Prüfungsteilnehmer haben eine Punktzahl zwischen 56 und 60;  
48,8 % haben eine Punktzahl, die kleiner ist als 41.

# Grundlagen der pharmazeutischen Analytik Herbst 2021



Teilnehmerzahl	1151
Aufgabenzahl	79
Mittelwert	45,81
Median	46,0
Minimum	12
Maximum	74
Standardabweichung	10,91
Schiefe	-0,06
Exzess	-0,38

Lesebeispiel: 0,9 % aller Prüfungsteilnehmer haben eine Punktzahl zwischen 16 und 20;  
3,0 % haben eine Punktzahl, die kleiner ist als 26.