

**Erster Abschnitt der Pharmazeutischen Prüfung**

**Herbst 2022**

**Ergebnisinformationen**

Stand: 16.09.2022

Hochschule	Fächergruppe I					Fächergruppe II					Fächergruppe III				Fächergruppe IV					
	gewertete Aufgaben:				99	gewertete Aufgaben:				99	gewertete Aufgaben:			77	gewertete Aufgaben:				79	
	Bestehensgrenze:				45	Bestehensgrenze:				47	Bestehensgrenze:			33	Bestehensgrenze:				39	
	Teil- nehmer	Misserfolge <sup>1</sup> abs.	in %	Mittelw. in %	Std. abw.	Teil- nehmer	Misserfolge <sup>1</sup> abs.	in %	Mittelw. in %	Std. abw.	Teil- nehmer	Misserfolge <sup>1</sup> abs.	in %	Mittelw. in %	Std. abw.	Teil- nehmer	Misserfolge <sup>1</sup> abs.	in %	Mittelw. in %	Std. abw.
Berlin	45	6	13,3	55,7	11,1	42	7	16,7	59,7	11,8	49	8	16,3	53,5	8,5	44	3	6,8	64,1	8,2
Bonn	61	10	16,4	55,5	12,9	66	25	37,9	51,7	15,5	63	11	17,5	52,5	9,1	60	16	26,7	59,4	10,9
Braunschweig	65	24	36,9	49,3	12,0	57	10	17,5	58,8	12,9	61	15	24,6	51,0	7,7	70	15	21,4	58,3	9,4
Düsseldorf	74	31	41,9	46,9	10,6	77	25	32,5	50,0	10,6	72	31	43,1	44,6	8,0	60	18	30,0	54,2	8,2
Erlangen	84	15	17,9	54,9	11,3	82	23	28,0	53,9	12,8	85	13	15,3	53,8	8,1	80	18	22,5	59,6	9,6
Frankfurt	58	10	17,2	57,9	13,0	63	18	28,6	55,0	12,9	62	20	32,3	48,9	9,0	57	11	19,3	60,7	10,5
Freiburg	37	2	5,4	57,5	9,4	36	9	25,0	55,2	11,5	37	7	18,9	51,3	8,5	39	4	10,3	60,9	7,6
Greifswald	72	23	31,9	53,1	15,3	66	4	6,1	61,8	11,9	67	12	17,9	55,0	9,3	67	15	22,4	59,3	10,3
Halle	101	23	22,8	52,4	12,8	94	9	9,6	60,3	12,4	84	12	14,3	53,1	8,1	107	33	30,8	55,6	9,1
Hamburg	17	3	17,6	56,3	12,2	19	3	15,8	57,7	7,9	22	1	4,5	52,8	5,4	21	2	9,5	63,6	6,8
Jena	41	2	4,9	61,8	11,0	44	4	9,1	64,1	11,4	41	2	4,9	60,0	7,7	41	2	4,9	63,9	8,2
Kiel	52	10	19,2	53,6	9,9	63	17	27,0	54,2	12,8	55	10	18,2	51,5	8,7	53	4	7,5	61,8	8,3
Leipzig	31	3	9,7	63,7	13,6	31	1	3,2	69,9	11,8	31	2	6,5	61,9	10,1	31	4	12,9	68,0	10,9
Mainz	34	3	8,8	62,3	14,9	33	3	9,1	61,5	13,6	33	6	18,2	55,1	10,0	32	2	6,2	66,9	9,9
Marburg	134	55	41,0	47,3	10,9	127	41	32,3	51,6	11,2	126	31	24,6	47,8	7,2	129	50	38,8	52,0	9,5
München LMU	49	9	18,4	53,6	11,5	44	15	34,1	51,7	11,2	40	8	20,0	52,5	7,9	41	7	17,1	59,9	9,3
Münster	75	18	24,0	56,9	14,7	79	13	16,5	60,2	14,5	74	13	17,6	56,3	10,6	68	10	14,7	64,8	10,5
Regensburg	34	5	14,7	56,2	12,8	33	7	21,2	55,1	13,5	30	9	30,0	49,7	9,5	34	7	20,6	58,3	10,3
Saarbrücken	26	1	3,8	62,2	12,3	25	3	12,0	63,3	13,1	26	4	15,4	53,5	8,3	24	1	4,2	70,3	8,6
Würzburg	40	1	2,5	66,6	11,3	43	2	4,7	65,1	11,6	43	8	18,6	52,9	8,0	39	4	10,3	67,3	10,1
<b>Gesamt</b>	<b>1130</b>	<b>254</b>	<b>22,5</b>	<b>54,5</b>	<b>13,3</b>	<b>1124</b>	<b>239</b>	<b>21,3</b>	<b>57,0</b>	<b>13,4</b>	<b>1101</b>	<b>223</b>	<b>20,3</b>	<b>52,3</b>	<b>9,0</b>	<b>1097</b>	<b>226</b>	<b>20,6</b>	<b>59,8</b>	<b>10,2</b>

<sup>1</sup> Die Misserfolge sind unter Berücksichtigung des Nachteilsverbots (§ 10 Abs. 4 Satz 6 AAppO) ermittelt.

**Erster Abschnitt der Pharmazeutischen Prüfung**

**Herbst 2022**

**Fachergebnisse in Prozent**

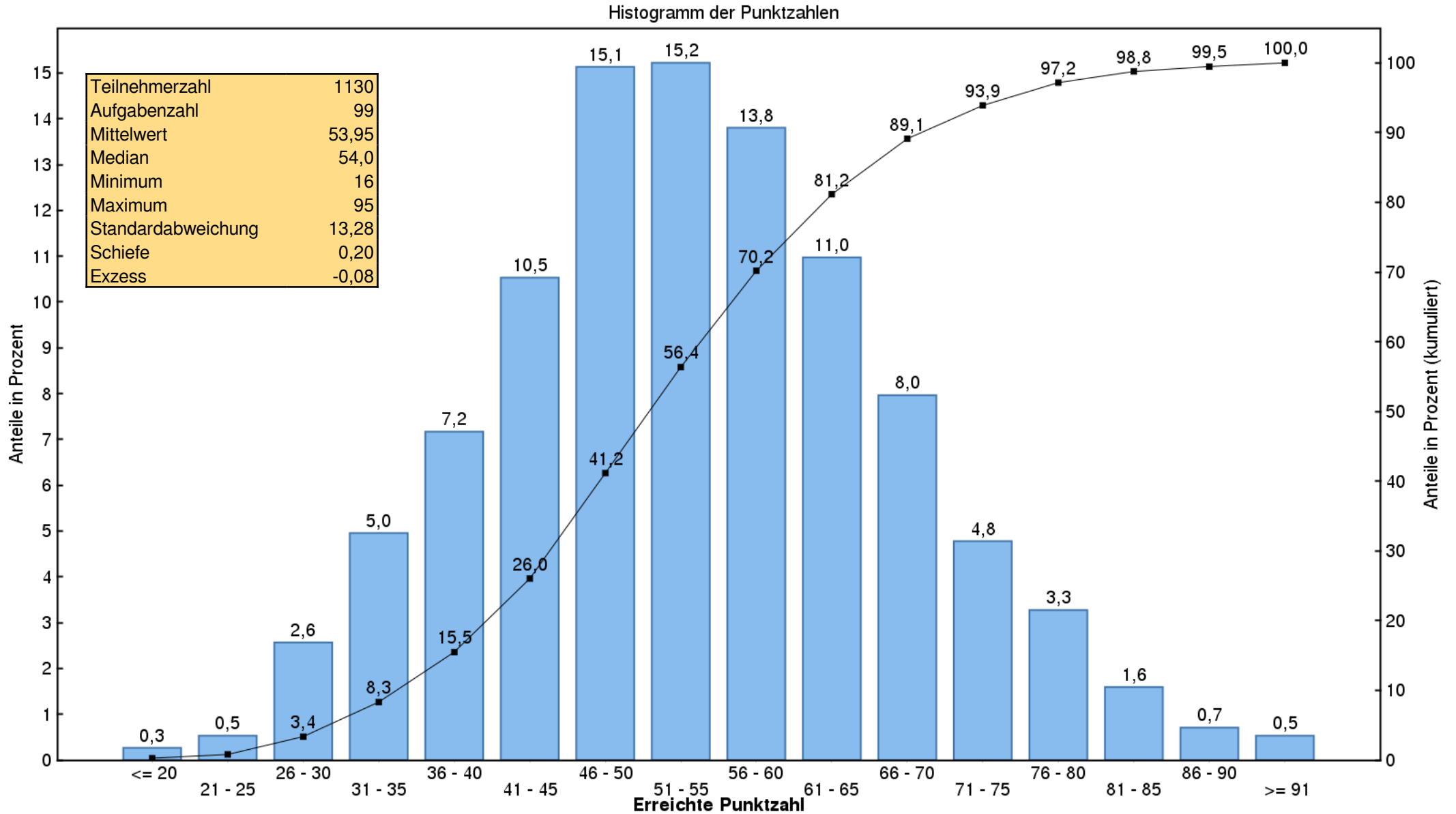
Hochschule	Fächergruppe I			Fächergruppe II					
	Allgemeine Chemie	Anorganische Chemie	Organische Chemie	Zellbiologie	Mikrobiologie	Genetik	Biochemie	Phytopharmazie	Humanbiologie
	Aufgabenzahl			Aufgabenzahl					
	28	24	47	10	9	10	20	25	25
Berlin	63,0	61,5	48,4	57,4	51,6	60,7	61,7	55,6	65,8
Bonn	65,9	63,4	45,4	55,2	37,4	58,2	53,4	47,5	55,8
Braunschweig	60,2	51,5	41,7	56,3	65,1	60,9	59,1	50,6	64,5
Düsseldorf	57,6	53,4	37,2	47,1	41,0	48,8	51,0	51,7	52,2
Erlangen	63,9	60,7	46,7	51,7	53,8	53,2	53,8	47,3	61,9
Frankfurt	65,0	63,4	50,7	55,9	38,4	56,0	61,3	51,4	58,8
Freiburg	66,9	58,8	51,2	54,2	44,4	60,3	57,9	56,1	54,6
Greifswald	64,0	57,9	44,0	61,5	49,0	67,1	63,8	62,2	62,2
Halle	62,2	56,7	44,4	56,9	51,8	61,1	62,9	57,5	65,3
Hamburg	67,0	60,0	48,1	53,7	45,0	76,8	62,1	47,2	63,2
Jena	70,0	71,8	51,8	62,3	51,8	67,0	71,6	61,6	64,5
Kiel	64,1	61,1	43,4	50,2	43,0	52,9	55,8	54,9	58,3
Leipzig	74,4	72,2	53,1	76,1	59,9	75,2	71,9	67,0	70,2
Mainz	70,1	63,1	57,3	62,7	50,5	65,8	64,4	58,1	64,4
Marburg	58,3	54,3	37,1	51,3	43,5	56,9	53,0	47,9	55,0
München LMU	63,3	60,2	44,5	52,7	40,7	54,8	53,9	46,8	57,2
Münster	67,3	64,2	47,1	60,5	43,6	64,9	61,2	61,8	61,6
Regensburg	73,0	66,1	41,2	53,6	44,1	55,2	55,6	59,6	54,7
Saarbrücken	75,0	65,9	52,7	69,2	53,3	68,4	68,0	58,2	63,7
Würzburg	73,0	73,2	59,3	67,4	48,3	69,3	72,2	60,7	67,1
Gesamt	64,5	60,4	45,5	56,4	47,2	59,9	59,3	54,4	60,3

**Erster Abschnitt der Pharmazeutischen Prüfung**

**Herbst 2022**

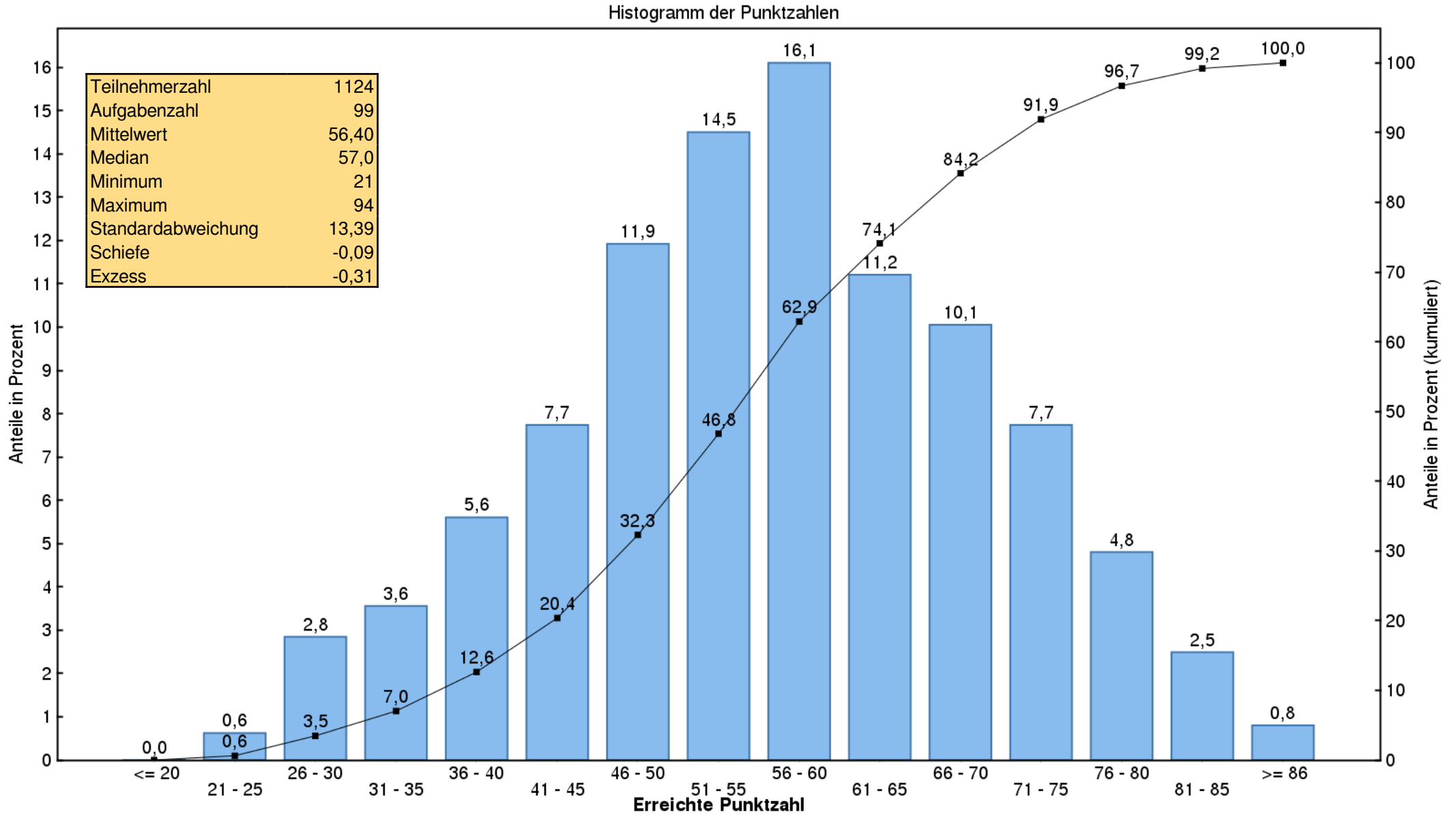
Hochschule	Fachergebnisse in Prozent									
	Fächergruppe III			Fächergruppe IV						
	Allgemeine Grundlagen	Grundlagen der Physik und der physikalischen Chemie	Grundlagen der Arzneiformenlehre	Grundlagen und allgemeine Arbeitsweisen der pharmazeutischen Analytik	Qualitative Analyse anorganischer und organischer Bestandteile	Maßanalyse	Elektroanalytische Verfahren	Optische, spektroskopische und spektrometrische Verfahren	Chromatographische Trenn- und Analyseverfahren	Thermische Analyseverfahren
	Aufgabenanzahl			Aufgabenanzahl						
	6	52	19	6	13	17	9	25	8	1
Berlin	60,9	51,1	57,6	68,9	68,5	66,4	68,4	56,6	70,2	36,4
Bonn	61,6	51,7	51,8	69,7	55,4	55,1	70,4	55,1	72,5	25,0
Braunschweig	50,3	50,2	53,5	71,7	46,6	52,1	64,9	60,8	68,6	32,9
Düsseldorf	39,6	42,8	51,3	50,6	43,1	49,3	57,6	58,5	72,5	21,7
Erlangen	57,1	52,4	56,5	68,1	55,7	54,8	62,6	60,8	64,7	43,8
Frankfurt	54,3	48,2	49,2	74,0	60,1	57,3	59,8	58,7	70,6	26,3
Freiburg	56,3	49,8	53,8	65,4	53,3	58,2	69,8	59,2	71,2	56,4
Greifswald	61,7	50,5	65,0	74,9	55,3	51,1	59,2	59,5	73,9	38,8
Halle	62,7	50,3	57,9	66,2	48,1	53,4	62,0	54,8	61,9	34,6
Hamburg	53,0	51,4	56,7	73,8	58,6	54,9	74,1	61,7	80,4	33,3
Jena	66,3	56,8	66,8	78,9	67,2	63,1	68,6	54,5	76,5	39,0
Kiel	57,3	49,3	55,7	74,5	58,5	57,4	62,1	62,3	69,6	28,3
Leipzig	71,0	58,1	69,4	73,1	72,0	68,7	64,5	64,6	75,8	29,0
Mainz	66,2	54,1	54,5	72,4	65,6	60,7	74,7	63,9	82,4	40,6
Marburg	55,7	45,1	52,7	67,1	49,2	45,5	57,2	48,6	66,2	32,6
München LMU	56,2	51,3	54,3	66,7	59,7	57,0	66,1	56,5	69,8	24,4
Münster	62,8	54,1	60,3	74,3	66,1	59,9	69,9	60,5	77,0	38,2
Regensburg	55,6	47,1	54,7	65,7	64,3	61,6	62,1	49,3	61,8	41,2
Saarbrücken	60,3	51,9	55,7	77,1	74,0	71,8	68,5	63,5	82,3	45,8
Würzburg	58,5	52,7	51,7	74,8	65,9	67,7	73,2	60,3	82,7	28,2
Gesamt	57,7	50,2	56,0	69,6	56,7	56,0	64,2	57,5	70,7	34,3

# Allgemeine, anorganische und organische Chemie Herbst 2022



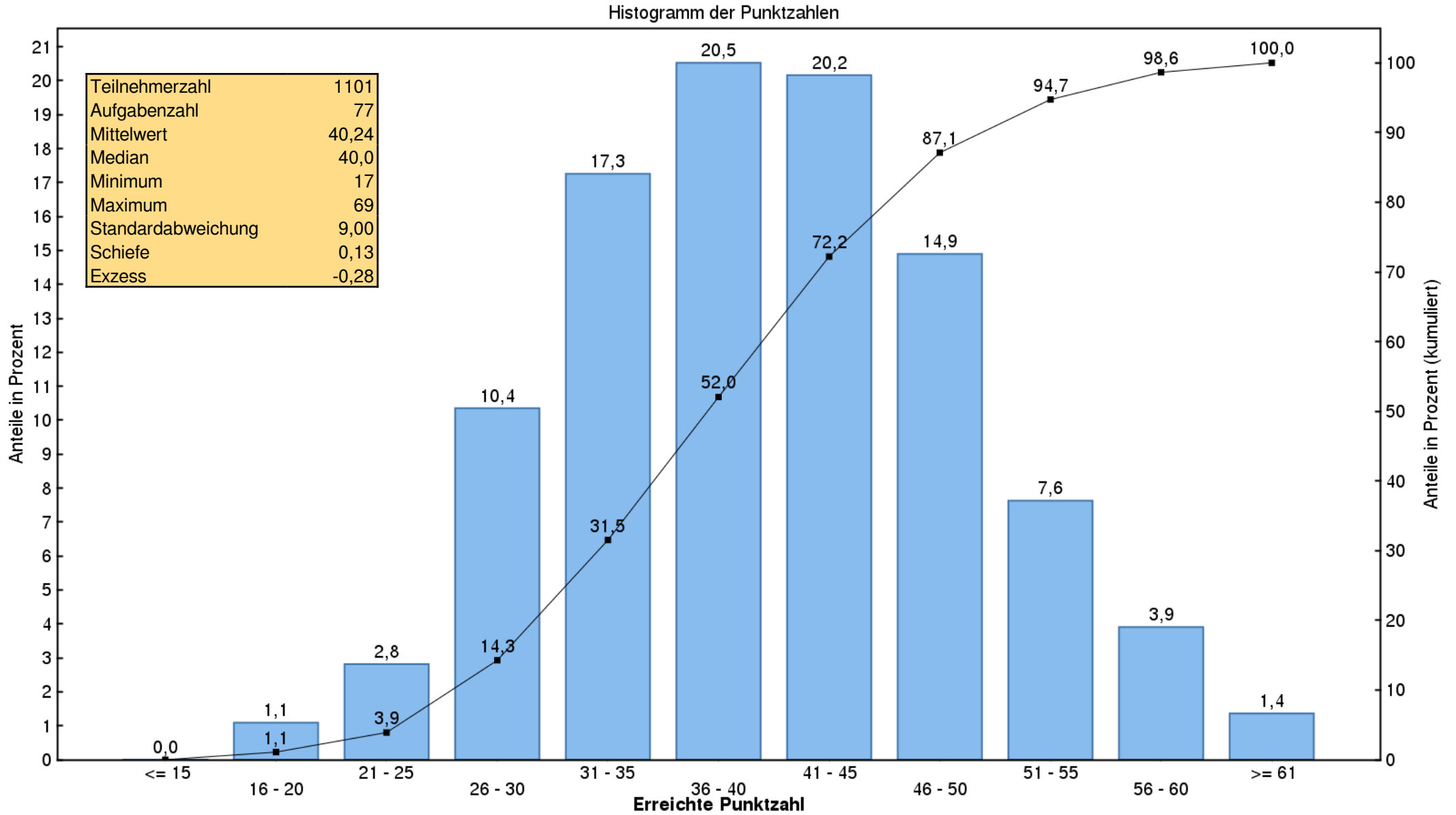
Lesebeispiel: 15,2 % aller Prüfungsteilnehmer haben eine Punktzahl zwischen 51 und 55;  
15,5 % haben eine Punktzahl, die kleiner ist als 41.

# Grundlagen der pharmazeutischen Biologie und der Humanbiologie Herbst 2022



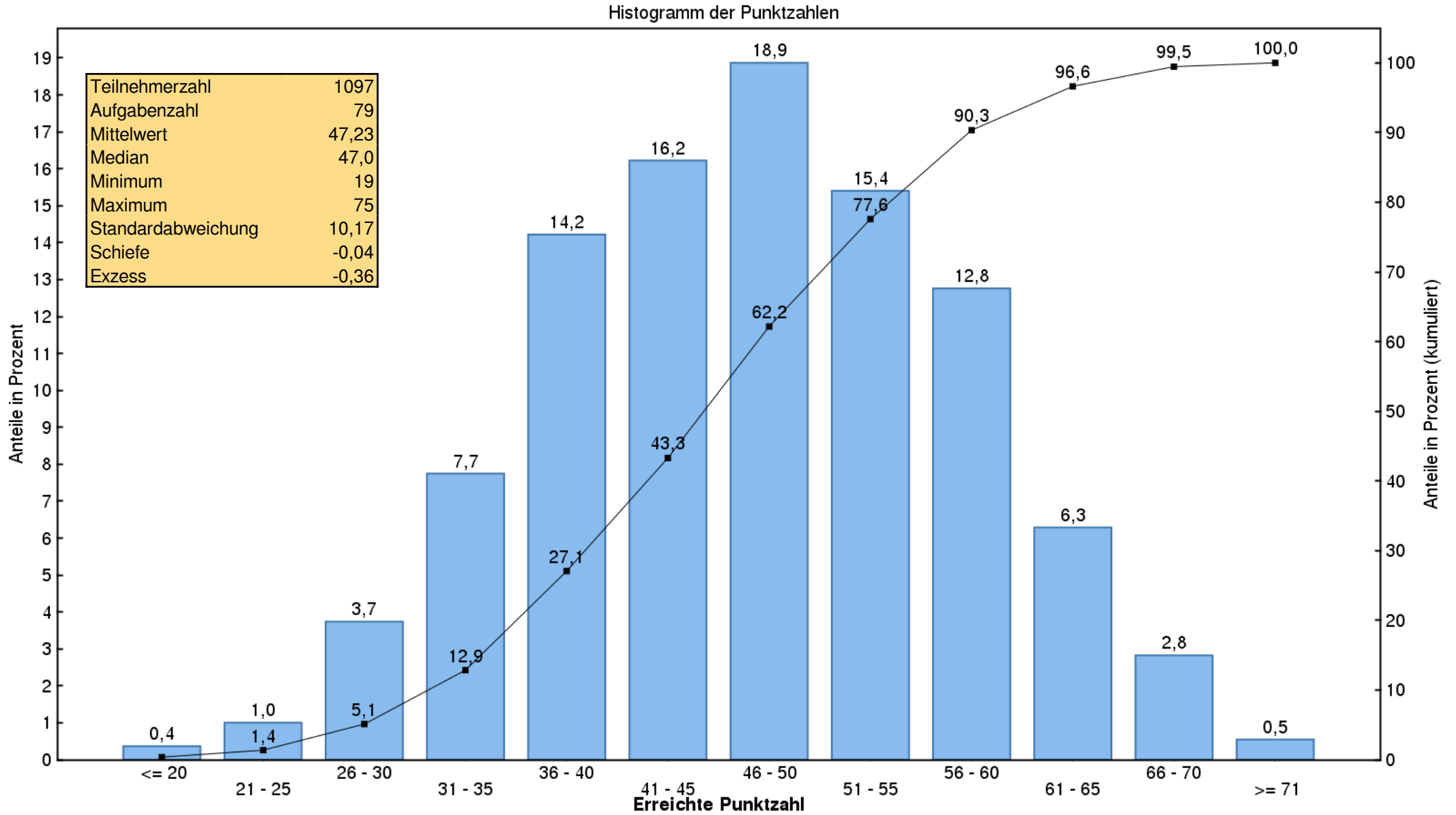
Lesebeispiel: 4,8 % aller Prüfungsteilnehmer haben eine Punktzahl zwischen 76 und 80;  
96,7 % haben eine Punktzahl, die kleiner ist als 81.

# Grundlagen der Physik, der physikalischen Chemie und der Arzneiformenlehre Herbst 2022



Lesebeispiel: 7,6 % aller Prüfungsteilnehmer haben eine Punktzahl zwischen 51 und 55;  
94,7 % haben eine Punktzahl, die kleiner ist als 56.

# Grundlagen der pharmazeutischen Analytik Herbst 2022



Lesebeispiel: 16,2 % aller Prüfungsteilnehmer haben eine Punktzahl zwischen 41 und 45;  
12,9 % haben eine Punktzahl, die kleiner ist als 36.