

Erster Abschnitt der Pharmazeutischen Prüfung

Herbst 2023

Ergebnisinformationen

Stand: 20.09.2023

Hochschule	Fächergruppe I					Fächergruppe II					Fächergruppe III				Fächergruppe IV					
	gewertete Aufgaben:				96	gewertete Aufgaben:				99	gewertete Aufgaben:				80	gewertete Aufgaben:				76
	Bestehensgrenze:				46	Bestehensgrenze:				50	Bestehensgrenze:				39	Bestehensgrenze:				38
	Teil- nehmer	Misserfolge ¹ abs.	in %	Mittelw. in %	Std. abw.	Teil- nehmer	Misserfolge abs.	in %	Mittelw. in %	Std. abw.	Teil- nehmer	Misserfolge abs.	in %	Mittelw. in %	Std. abw.	Teil- nehmer	Misserfolge ¹ abs.	in %	Mittelw. in %	Std. abw.
Berlin	40	9	22,5	57,3	13,5	42	13	31,0	60,7	14,9	49	12	24,5	56,6	10,8	37	10	27,0	59,0	10,3
Bonn	39	8	20,5	57,4	16,2	44	11	25,0	61,7	18,1	38	8	21,1	60,1	11,5	39	11	28,2	60,2	12,6
Braunschweig	74	23	31,1	53,3	10,9	60	18	30,0	58,2	13,8	53	22	41,5	51,5	11,2	64	25	39,1	52,8	10,0
Düsseldorf	51	15	29,4	53,5	10,1	54	18	33,3	58,6	13,3	57	16	28,1	53,5	8,8	49	13	26,5	57,7	9,6
Erlangen	59	6	10,2	59,9	11,1	61	13	21,3	58,5	14,3	55	8	14,5	61,5	9,6	64	11	17,2	59,8	8,4
Frankfurt	47	5	10,6	59,2	10,3	48	6	12,5	63,8	13,3	50	12	24,0	55,4	9,0	45	7	15,6	60,6	8,6
Freiburg	32	2	6,2	60,9	8,4	35	7	20,0	60,4	13,8	30	8	26,7	58,1	10,3	32	0	0,0	63,6	7,9
Greifswald	52	17	32,7	54,2	11,3	45	4	8,9	64,9	10,9	43	9	20,9	59,9	9,6	47	11	23,4	57,8	9,2
Halle	70	11	15,7	56,5	10,4	65	6	9,2	62,7	11,1	69	7	10,1	58,2	7,4	73	24	32,9	52,8	10,3
Hamburg	28	3	10,7	55,2	8,6	23	9	39,1	55,3	15,0	24	7	29,2	56,8	10,4	23	1	4,3	59,9	6,8
Jena	48	8	16,7	56,4	9,2	48	3	6,2	64,9	10,4	48	6	12,5	60,5	7,7	49	6	12,2	61,6	8,5
Kiel	55	8	14,5	60,5	12,2	57	13	22,8	62,5	15,6	57	8	14,0	63,1	10,3	50	5	10,0	65,3	10,4
Leipzig	35	2	5,7	60,4	10,2	36	3	8,3	66,0	13,2	35	5	14,3	64,9	10,4	37	2	5,4	65,7	8,6
Mainz	28	2	7,1	63,8	13,2	31	10	32,3	57,9	17,4	32	8	25,0	57,9	11,3	27	4	14,8	64,9	10,8
Marburg	92	21	22,8	56,1	11,6	92	11	12,0	63,6	12,8	88	18	20,5	56,5	8,9	98	18	18,4	58,0	8,7
München LMU	44	10	22,7	59,1	13,6	46	14	30,4	58,1	13,2	45	8	17,8	61,4	11,1	47	9	19,1	61,9	9,9
Münster	78	14	17,9	57,1	10,8	76	10	13,2	62,5	12,6	76	17	22,4	57,5	9,1	71	7	9,9	62,2	9,6
Regensburg	36	7	19,4	55,8	10,5	33	9	27,3	59,4	13,6	33	9	27,3	57,1	11,5	38	9	23,7	57,8	10,0
Saarbrücken	26	0	0,0	64,5	9,8	27	0	0,0	66,3	10,2	28	2	7,1	62,3	8,7	26	2	7,7	68,2	8,3
Würzburg	37	6	16,2	61,3	12,9	39	7	17,9	61,2	13,6	39	9	23,1	55,4	10,1	39	6	15,4	61,1	9,4
Gesamt	971	177	18,2	57,6	11,7	962	185	19,2	61,5	13,8	949	199	21,0	58,2	10,1	955	181	19,0	59,8	9,9

¹ Die Misserfolge sind unter Berücksichtigung des Nachteilsverbots (§ 10 Abs. 4 Satz 6 AAppO) ermittelt.

Erster Abschnitt der Pharmazeutischen Prüfung

Herbst 2023

Fachergebnisse in Prozent

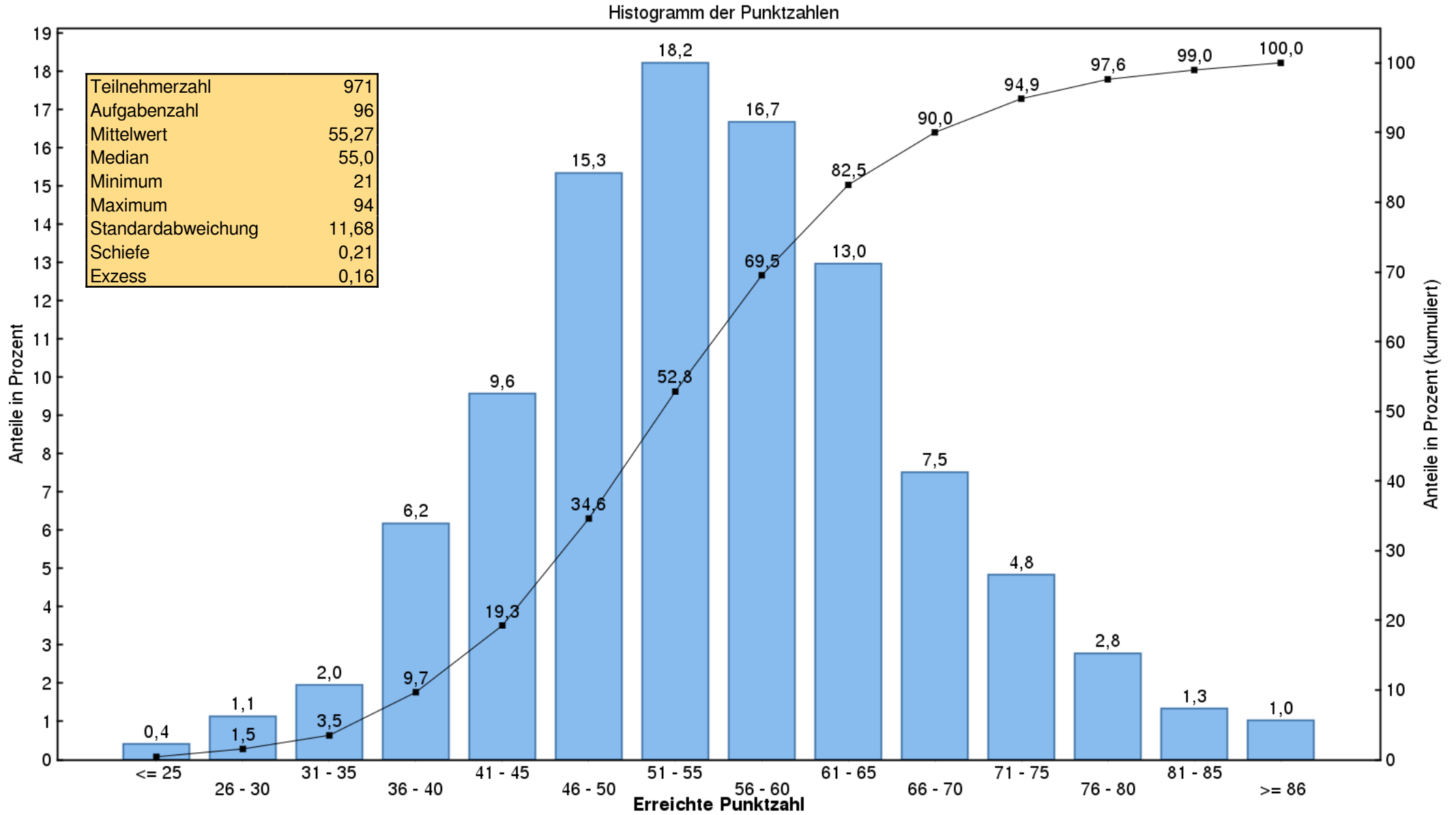
Hochschule	Fächergruppe I			Fächergruppe II					
	Allgemeine Chemie	Anorganische Chemie	Organische Chemie	Zellbiologie	Mikrobiologie	Genetik	Biochemie	Phytopharmazie	Humanbiologie
	Aufgabenzahl			Aufgabenzahl					
	26	22	48	10	10	10	20	24	25
Berlin	64,4	55,3	54,3	72,9	67,1	52,4	57,0	63,3	57,0
Bonn	65,2	57,3	53,2	73,2	68,4	57,0	62,4	60,0	57,3
Braunschweig	62,6	52,6	48,6	72,5	73,5	55,0	57,1	52,5	53,9
Düsseldorf	64,1	54,5	47,3	69,1	65,9	53,0	58,2	62,1	50,5
Erlangen	67,6	59,8	55,8	71,8	74,8	52,0	54,7	56,0	54,7
Frankfurt	64,6	56,5	57,4	74,6	74,2	54,6	61,5	64,4	60,2
Freiburg	65,3	53,3	62,1	71,1	67,7	61,1	60,4	64,2	49,1
Greifswald	64,9	55,2	48,0	79,6	70,4	59,1	58,8	72,2	57,1
Halle	63,4	54,7	53,7	76,0	69,2	53,2	56,8	70,8	55,3
Hamburg	67,9	55,7	48,1	72,6	66,5	56,1	52,4	48,4	52,7
Jena	64,6	60,3	50,1	78,3	73,8	61,5	65,5	67,0	54,9
Kiel	66,4	59,7	57,7	78,2	65,8	59,6	62,3	61,7	57,1
Leipzig	66,5	61,4	56,7	76,7	73,9	68,6	67,5	68,2	54,4
Mainz	73,5	62,5	59,1	71,6	68,1	60,0	55,6	58,7	48,4
Marburg	65,1	56,1	51,2	80,5	72,6	61,8	65,2	59,6	56,3
München LMU	65,8	58,2	55,8	73,5	68,7	54,6	50,9	57,2	55,7
Münster	65,1	58,7	52,0	75,9	68,7	57,9	58,6	67,8	54,5
Regensburg	67,1	60,5	47,6	67,0	67,9	52,1	53,3	69,4	51,2
Saarbrücken	70,9	61,9	62,3	81,9	74,1	65,6	73,9	61,7	55,6
Würzburg	66,3	53,6	62,2	71,3	76,9	55,1	58,3	65,8	51,1
Gesamt	65,6	57,1	53,5	74,8	70,5	57,3	59,6	62,7	54,7

Erster Abschnitt der Pharmazeutischen Prüfung

Herbst 2023

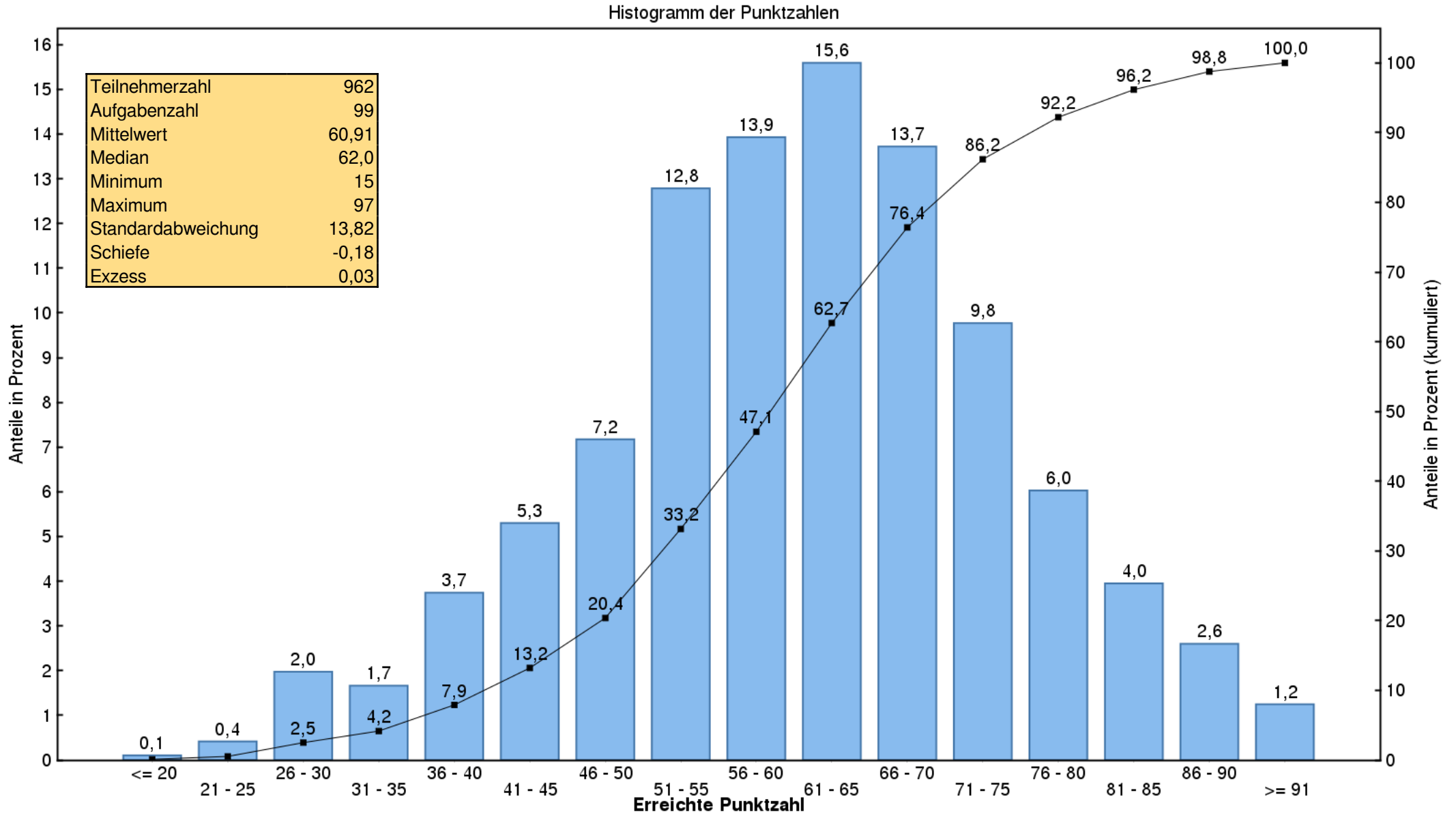
Hochschule	Fachergebnisse in Prozent									
	Fächergruppe III			Fächergruppe IV						
	Allgemeine Grundlagen	Grundlagen der Physik und der physikalischen Chemie	Grundlagen der Arzneiformenlehre	Grundlagen und allgemeine Arbeitsweisen der pharmazeutischen Analytik	Qualitative Analyse anorganischer und organischer Bestandteile	Maßanalyse	Elektroanalytische Verfahren	Optische, spektroskopische und spektrometrische Verfahren	Chromatographische Trenn- und Analyseverfahren	Thermische Analyseverfahren
	Aufgabenzahl			Aufgabenzahl						
	4	56	20	5	14	18	7	24	7	1
Berlin	66,8	54,9	59,3	71,4	57,1	61,7	58,7	59,1	46,3	64,9
Bonn	81,6	59,5	57,5	69,2	61,0	56,7	59,0	62,5	54,2	64,1
Braunschweig	59,0	51,1	51,0	60,9	47,7	49,0	54,9	59,2	43,5	48,4
Düsseldorf	67,1	50,5	59,0	57,6	53,2	57,1	55,7	62,6	52,8	61,2
Erlangen	79,5	59,0	65,0	59,7	60,9	62,8	59,6	58,9	51,6	68,8
Frankfurt	68,0	54,2	56,4	63,1	61,4	55,7	60,3	65,6	54,0	53,3
Freiburg	75,0	56,5	59,2	68,8	53,6	64,6	72,8	67,6	52,7	78,1
Greifswald	69,8	56,9	66,5	70,2	58,4	51,5	57,8	60,6	53,5	59,6
Halle	77,9	54,5	64,6	68,8	50,7	47,3	54,4	56,2	43,8	69,9
Hamburg	72,9	55,7	56,7	66,1	50,9	55,6	75,2	65,8	47,8	69,6
Jena	78,1	55,4	71,5	73,1	59,9	66,6	62,7	60,5	47,5	53,1
Kiel	76,3	60,9	66,4	82,4	63,9	60,0	64,9	68,0	59,4	74,0
Leipzig	78,6	62,5	69,0	71,9	65,6	69,8	67,6	63,9	54,1	75,7
Mainz	75,8	55,7	60,5	71,9	64,3	54,9	74,6	71,5	54,5	66,7
Marburg	72,2	54,7	58,4	68,8	55,0	55,2	67,2	58,3	52,5	64,3
München LMU	78,9	59,4	63,2	73,2	61,2	59,2	63,8	64,5	51,4	59,6
Münster	73,4	56,3	57,6	69,9	58,6	61,9	64,6	65,0	51,5	69,0
Regensburg	74,2	53,0	65,2	66,3	58,1	59,1	61,3	57,2	44,0	71,1
Saarbrücken	78,6	59,9	65,7	75,4	70,6	70,3	70,3	67,0	53,8	76,9
Würzburg	66,7	52,3	62,1	72,3	63,0	62,1	63,0	57,7	56,4	61,5
Gesamt	73,2	55,9	61,5	68,6	58,0	58,2	62,4	61,8	51,0	64,7

Allgemeine, anorganische und organische Chemie Herbst 2023



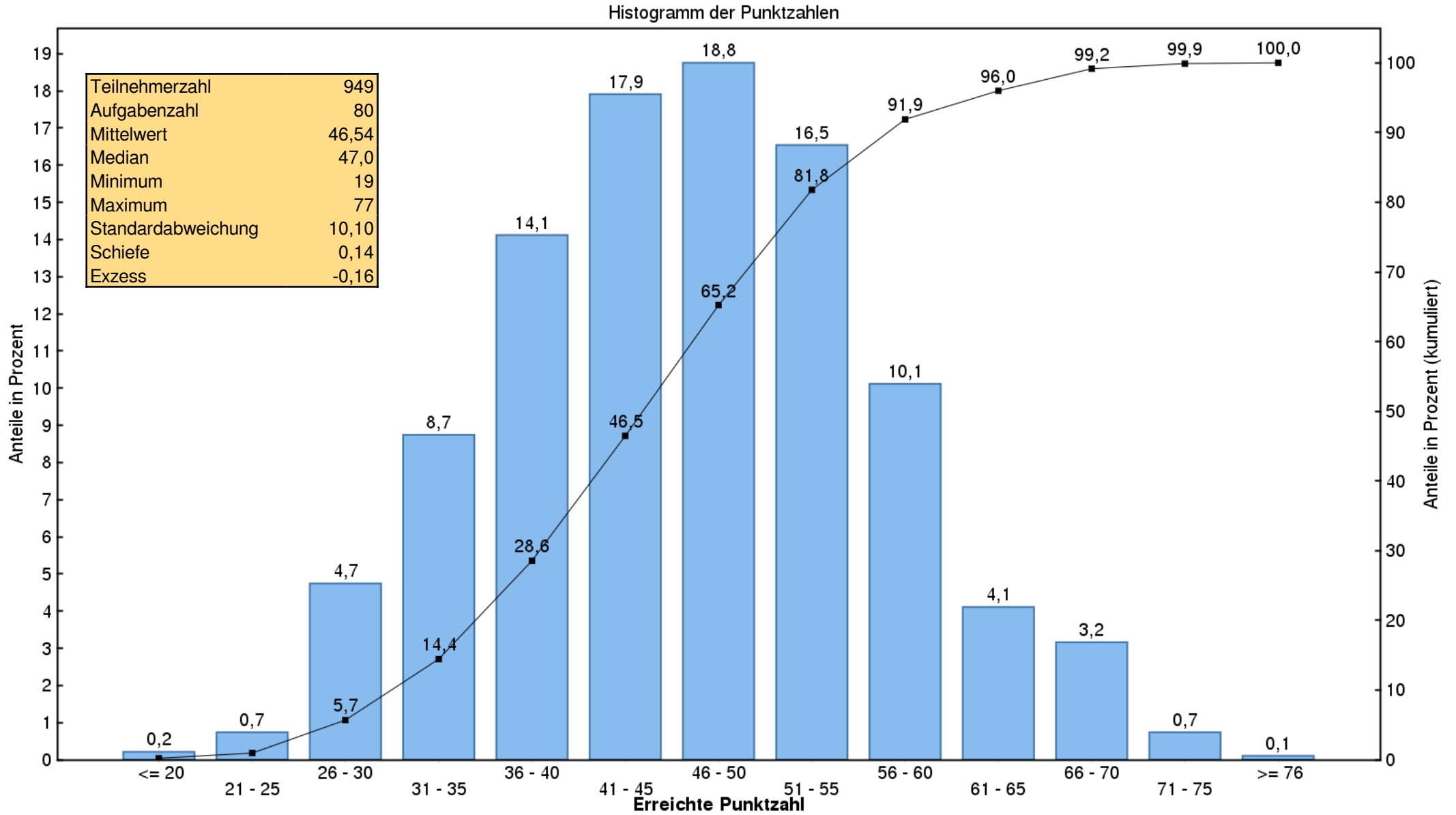
Lesebeispiel: 2,8 % aller Prüfungsteilnehmer haben eine Punktzahl zwischen 76 und 80;
90,0 % haben eine Punktzahl, die kleiner ist als 71.

Grundlagen der pharmazeutischen Biologie und der Humanbiologie Herbst 2023



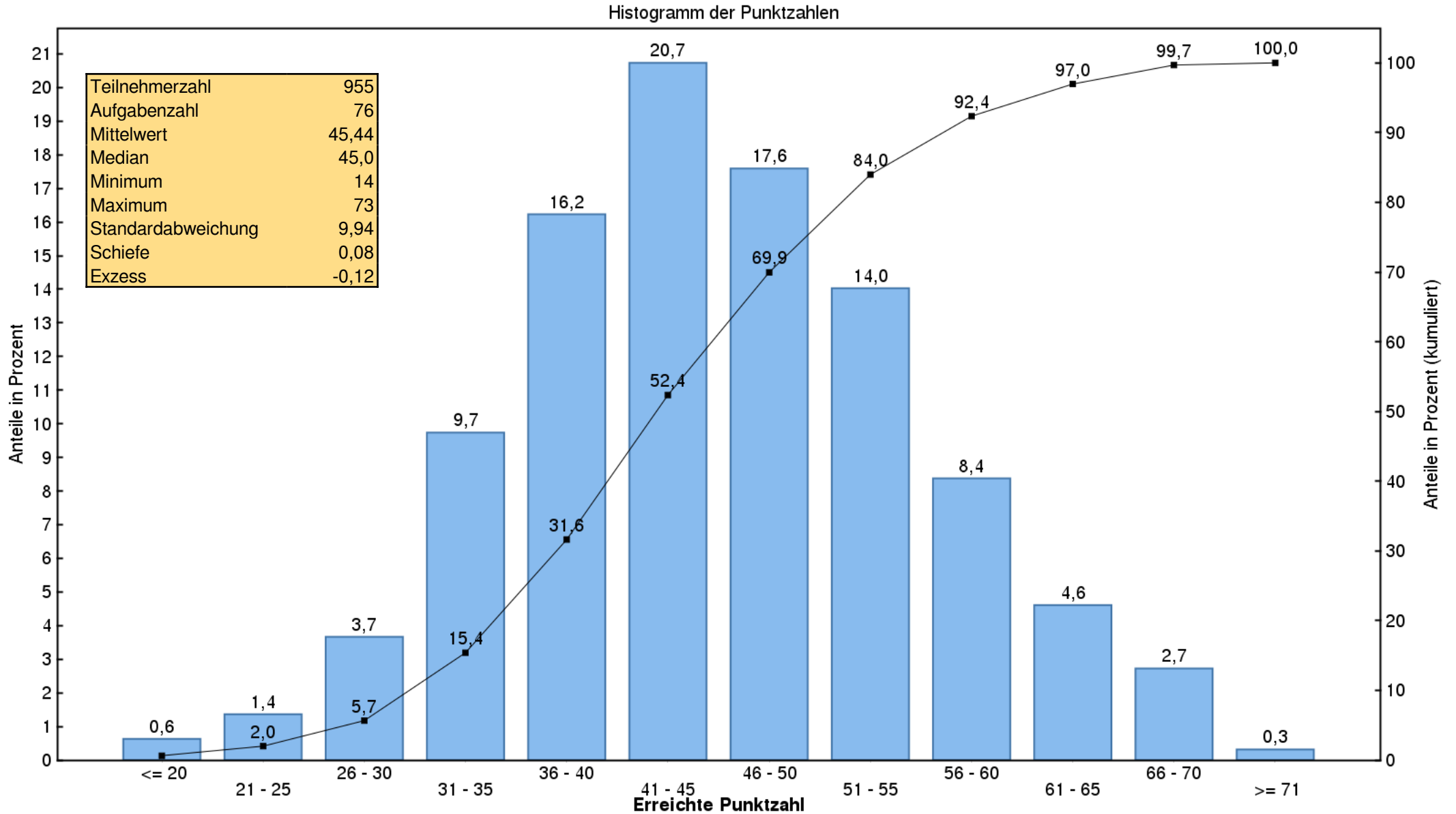
Lesebeispiel: 7,2 % aller Prüfungsteilnehmer haben eine Punktzahl zwischen 46 und 50;
92,2 % haben eine Punktzahl, die kleiner ist als 81.

Grundlagen der Physik, der physikalischen Chemie und der Arzneiformenlehre Herbst 2023



Lesebeispiel: 16,5 % aller Prüfungsteilnehmer haben eine Punktzahl zwischen 51 und 55;
28,6 % haben eine Punktzahl, die kleiner ist als 41.

Grundlagen der pharmazeutischen Analytik Herbst 2023



Lesebeispiel: 20,7 % aller Prüfungsteilnehmer haben eine Punktzahl zwischen 41 und 45;
84,0 % haben eine Punktzahl, die kleiner ist als 56.