

# Institut für medizinische und pharmazeutische Prüfungsfragen

## Schriftlicher Teil der Prüfung für Psychologische Psychotherapeuten

Frühjahr 2023

gewertete Aufgaben:	77	Misserfolge:	18 (1,27 %) <sup>1</sup>
Bestehensgrenze:	47	Stand:	24.04.2023

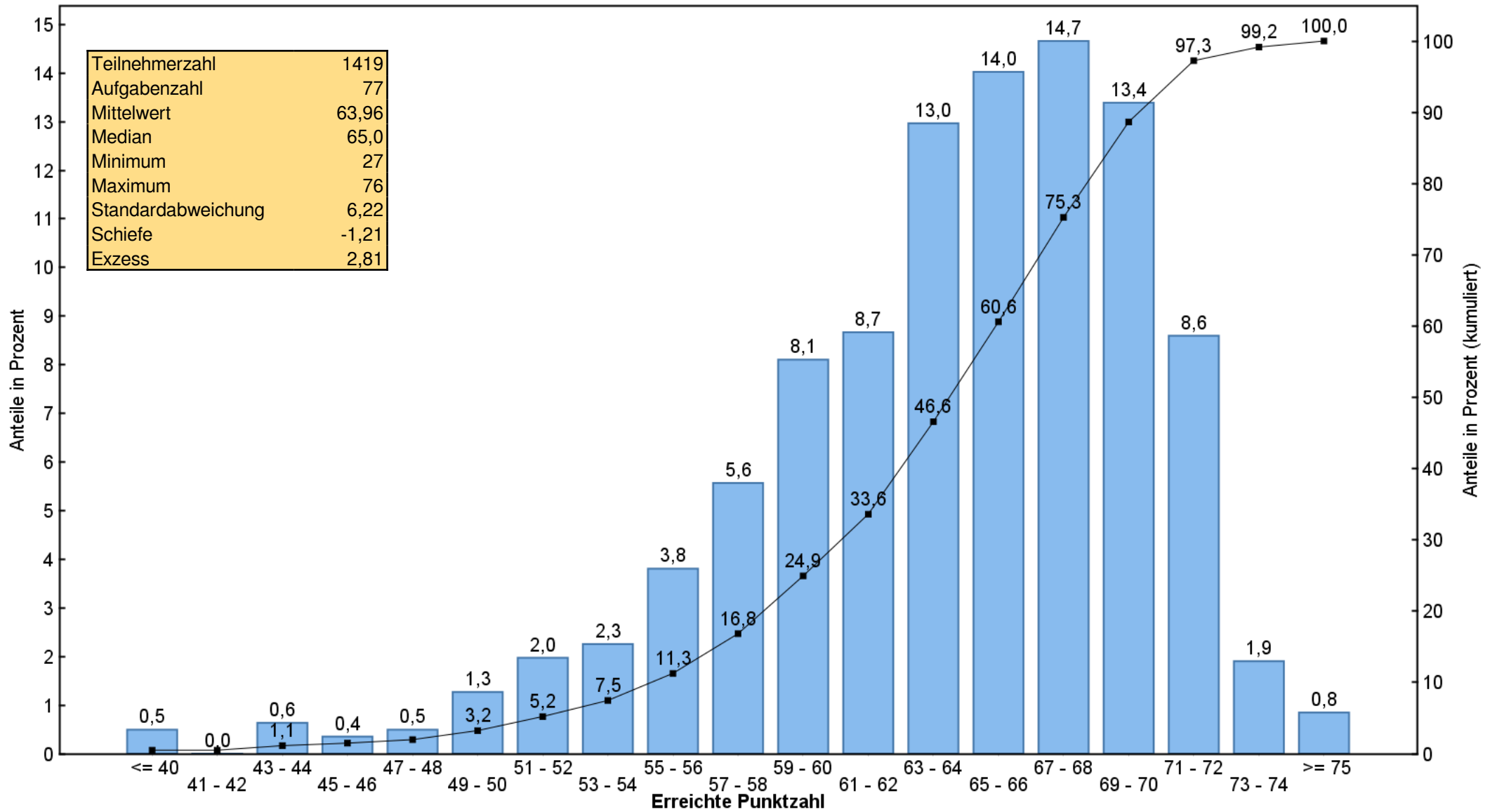
### Ergebnisübersicht

Prüfungsamtsbereich	Teilnehmer	Mittelwert		Standard- abweichung
		abs.	in %	
Baden-Württemberg	128	65,13	84,59	5,39
Bayern	274	63,55	82,54	6,82
Berlin	145	63,82	82,88	5,90
Brandenburg	18	62,28	80,88	6,28
Bremen	13	60,46	78,52	6,74
Hamburg	75	63,53	82,51	5,50
Hessen	114	64,43	83,68	6,25
Mecklenburg-Vorpommern	17	61,82	80,29	6,35
Niedersachsen	64	63,31	82,22	8,82
Nordrhein-Westfalen	323	63,72	82,75	6,06
Rheinland-Pfalz	67	65,27	84,76	5,32
Saarland	21	66,71	86,64	4,99
Sachsen	61	66,03	85,76	4,32
Sachsen-Anhalt	24	60,83	79,00	7,46
Schleswig-Holstein	46	63,65	82,67	4,72
Thüringen	29	64,07	83,21	4,56
Gesamt	1419	63,96	83,06	6,22

<sup>1</sup> Die Misserfolgsquote ist unter Berücksichtigung des Nachteilsverbots gemäß § 16 der Ausbildungs- und Prüfungsverordnung ermittelt.

# Schriftlicher Teil der Prüfung für Psychologische Psychotherapeuten Frühjahr 2023

Histogramm der Punktzahlen



Teilnehmerzahl	1419
Aufgabenzahl	77
Mittelwert	63,96
Median	65,0
Minimum	27
Maximum	76
Standardabweichung	6,22
Schiefe	-1,21
Exzess	2,81

Lesebeispiel: 1,9 % aller Prüfungsteilnehmer haben eine Punktzahl zwischen 73 und 74;  
24,9 % haben eine Punktzahl, die kleiner ist als 61.