

Institut für medizinische und pharmazeutische Prüfungsfragen

Schriftlicher Teil der Prüfung für Psychologische Psychotherapeuten

Herbst 2023

gewertete Aufgaben:	79	Misserfolge:	17 (1,41 %) ¹
Bestehensgrenze:	48	Stand:	27.09.2023

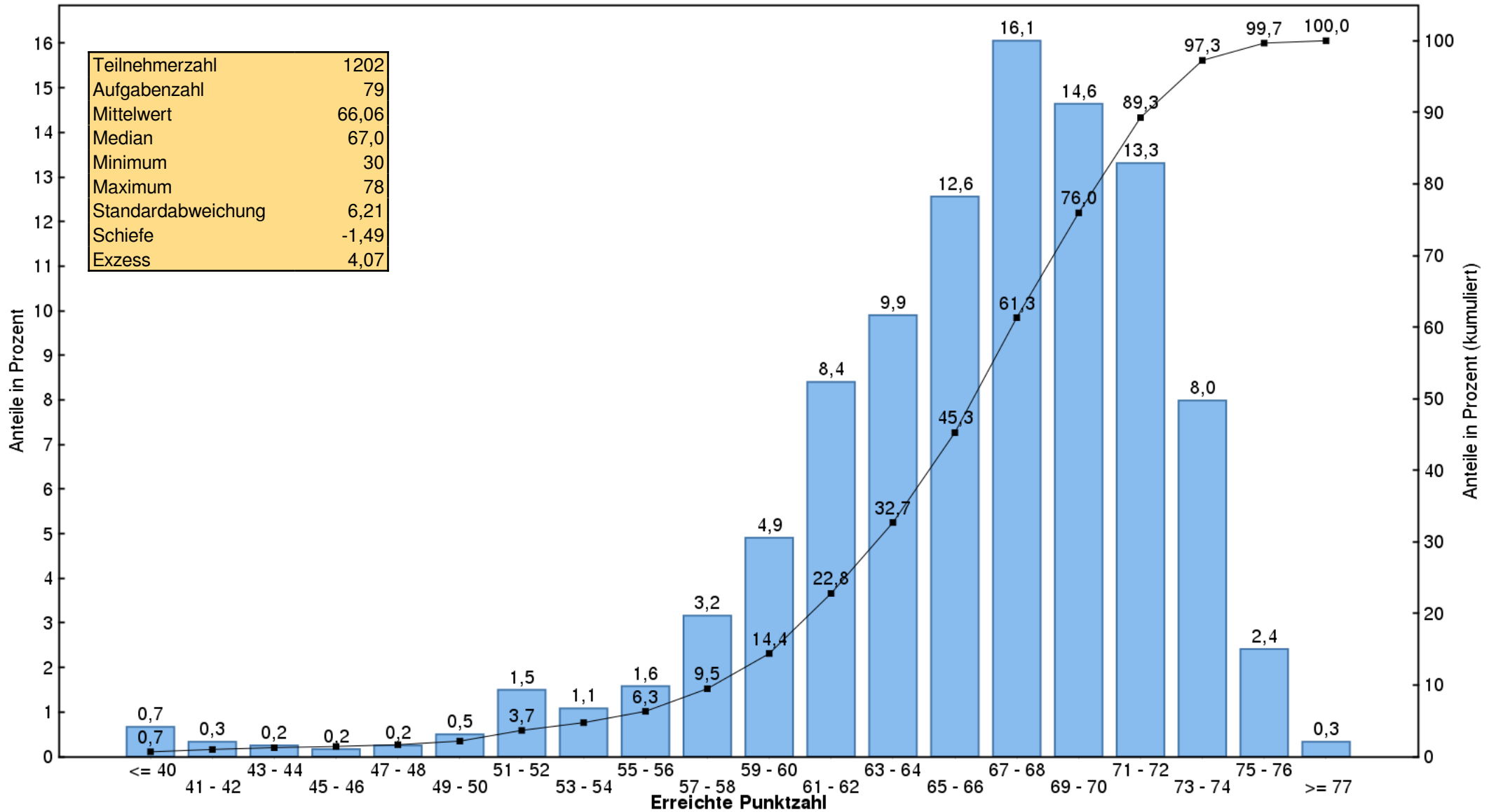
Ergebnisübersicht

Prüfungsamtsbereich	Teilnehmer	Mittelwert		Standard- abweichung
		abs.	in %	
Baden-Württemberg	91	66,46	84,13	7,48
Bayern	235	66,77	84,52	6,06
Berlin	129	65,64	83,09	6,20
Brandenburg	15	64,27	81,35	4,84
Bremen	12	66,67	84,39	3,25
Hamburg	54	64,96	82,23	6,55
Hessen	96	66,02	83,57	5,78
Mecklenburg-Vorpommern	13	67,77	85,78	3,62
Niedersachsen	72	63,88	80,85	8,70
Nordrhein-Westfalen	286	66,24	83,85	5,66
Rheinland-Pfalz	72	65,71	83,18	5,26
Saarland	11	67,64	85,62	4,18
Sachsen	51	66,16	83,74	5,86
Sachsen-Anhalt	22	64,73	81,93	6,62
Schleswig-Holstein	27	66,70	84,44	5,19
Thüringen	16	68,12	86,23	5,18
Gesamt	1202	66,06	83,62	6,21

¹ Die Misserfolgsquote ist unter Berücksichtigung des Nachteilsverbots gemäß § 16 der Ausbildungs- und Prüfungsverordnung ermittelt.

Schriftlicher Teil der Prüfung für Psychologische Psychotherapeuten Herbst 2023

Histogramm der Punktzahlen



Lesebeispiel: 16,1 % aller Prüfungsteilnehmer haben eine Punktzahl zwischen 67 und 68;
1,2 % haben eine Punktzahl, die kleiner ist als 45.