

Institut für medizinische und pharmazeutische Prüfungsfragen

Schriftlicher Teil der Prüfung für Psychologische Psychotherapeuten

Herbst 2021

gewertete Aufgaben:	77	Misserfolge:	41 (3,38 %) ¹
Bestehensgrenze:	47	Stand:	20.09.2021

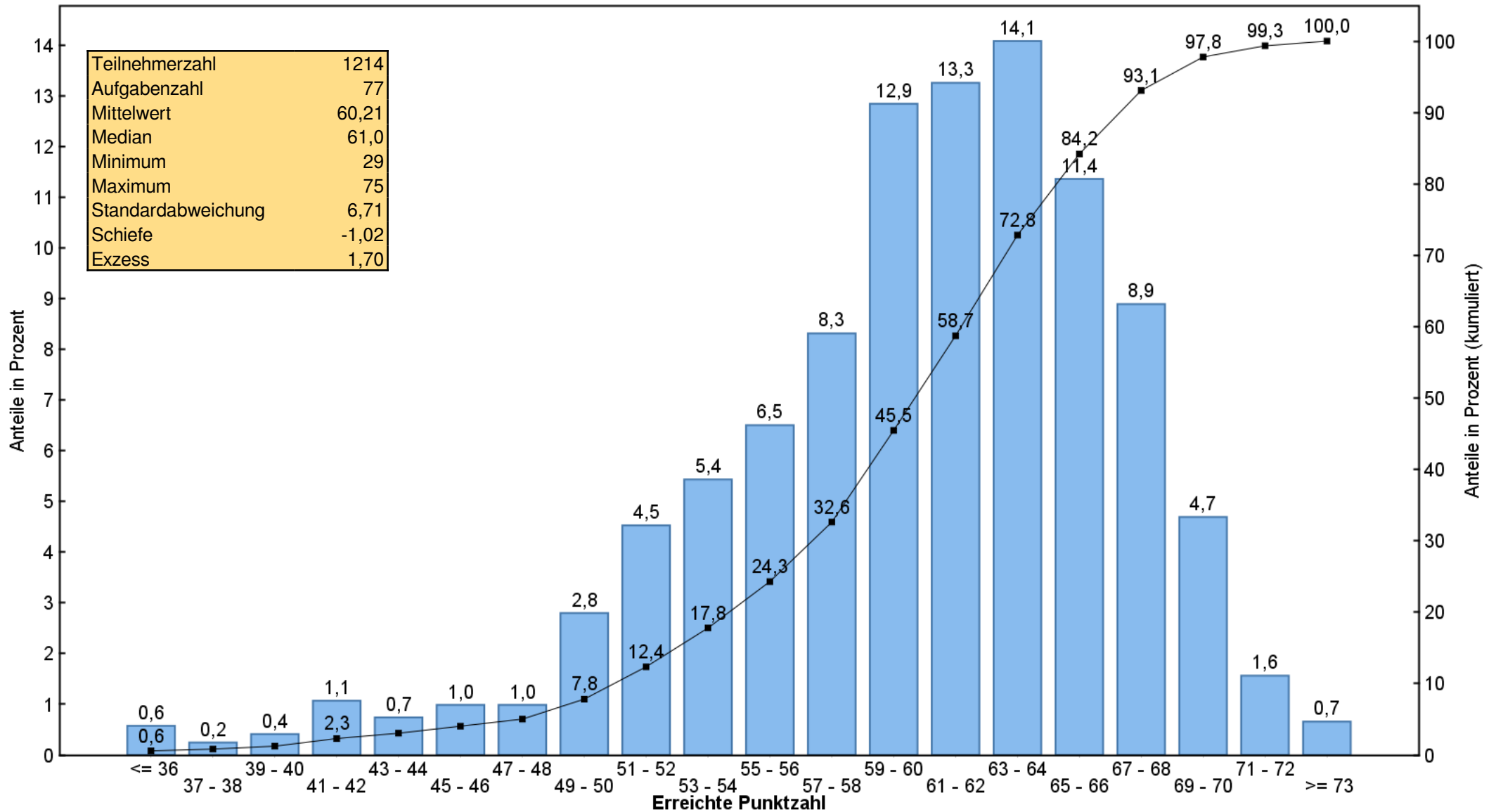
Ergebnisübersicht

Prüfungsamtsbereich	Teilnehmer	Mittelwert		Standard- abweichung
		abs.	in %	
Baden-Württemberg	112	61,26	79,56	5,79
Bayern	201	60,29	78,30	7,13
Berlin	145	59,95	77,86	6,33
Brandenburg	13	57,77	75,02	8,09
Bremen	9	55,78	72,44	6,20
Hamburg	61	60,33	78,35	6,27
Hessen	102	59,70	77,53	6,41
Mecklenburg-Vorpommern	13	57,08	74,13	8,15
Niedersachsen	55	59,36	77,10	7,15
Nordrhein-Westfalen	299	60,05	77,99	6,90
Rheinland-Pfalz	65	61,71	80,14	6,56
Saarland	16	60,75	78,90	5,96
Sachsen	48	60,17	78,14	5,96
Sachsen-Anhalt	20	61,15	79,42	5,26
Schleswig-Holstein	31	59,03	76,67	7,87
Thüringen	24	63,00	81,82	5,05
Gesamt	1214	60,21	78,19	6,71

¹ Die Misserfolgsquote ist unter Berücksichtigung des Nachteilsverbots gemäß § 16 der Ausbildungs- und Prüfungsverordnung ermittelt.

Schriftlicher Teil der Prüfung für Psychologische Psychotherapeuten Herbst 2021

Histogramm der Punktzahlen



Lesebeispiel: 12,9 % aller Prüfungsteilnehmer haben eine Punktzahl zwischen 59 und 60;
3,0 % haben eine Punktzahl, die kleiner ist als 45.